

Deloitte.

Construyendo
mejores futuros

ESTRUCTURA ORGANIZACIONAL





Estructura organizacional de Deloitte

El *Board* de Deloitte S-Latam, S.C., está conformado por diez (10) consejeros, que tienen cargos significativos en su *Marketplace* o país correspondiente, y seis (6) observadores del *Board* sin facultades de voto, de los cuales, tres (3) son miembros permanentes. Asimismo, el *General Counsel* de Deloitte S-Latam, S.C., actúa como secretario no miembro del *Board*. Los observadores pertenecen a DTTL, Brasil, Canadá y puede haber hasta tres (3) observadores adicionales que cumplan con Estándares de Independencia. El *Board* tiene competencia con relación a temas económicos, ambientales, sociales y de cumplimiento, al ser el órgano máximo de gobierno, y sus miembros no representan a ningún grupo de interés.

Para atender los temas de su competencia, el *Board* puede designar uno o más comités, y cada uno de estos comités estará compuesto por uno o más de los consejeros. Los comités del *Board* incluyen: (i) Comité de Ganancias y Beneficios para Socios; (ii) Comité de Finanzas, Auditoría e Inversiones Estratégicas; (iii) Comité de Evaluación, (iv) Comité de Riesgos y Regulación, (v) Comité de Ética e Integridad, y (vi) Comité de Nominaciones. El *Board* tiene la facultad de crear nuevos comités adicionales a los anteriormente listados, según considere necesario.

De igual forma, contamos con el Comité Ejecutivo, cuyos miembros tienen competencia con relación a temas económicos, ambientales, sociales y de cumplimiento.

Los miembros son el *CEO* de S-LATAM, los *CEOs* de cada *Marketplace*, los líderes de cada negocio y líderes de otras áreas estratégicas.

Entre las funciones del *Board* se encuentra la aprobación/rechazo de iniciativas de inclusión, estrategias, planes y políticas, incluyendo la de Responsabilidad Corporativa, Antidiscriminación y Anti-acoso, Remuneraciones y la de Ética. Los comités del *Board* que son responsables de la toma de decisiones que pudieran estar relacionadas con temas económicos, ambientales, sociales y de cumplimiento, y que incluyen el Comité de Nominaciones, son el Comité de Ética e Integridad y el Comité de Riesgos y Regulación.

Igualmente, el Comité Directivo trata temas sociales, al evaluar aquellos relacionados con el talento, así como con el desarrollo de políticas de personal para el desarrollo de carrera de los(as) profesionales, lo cual le permite la toma de decisiones de temas sociales dentro de la Firma.

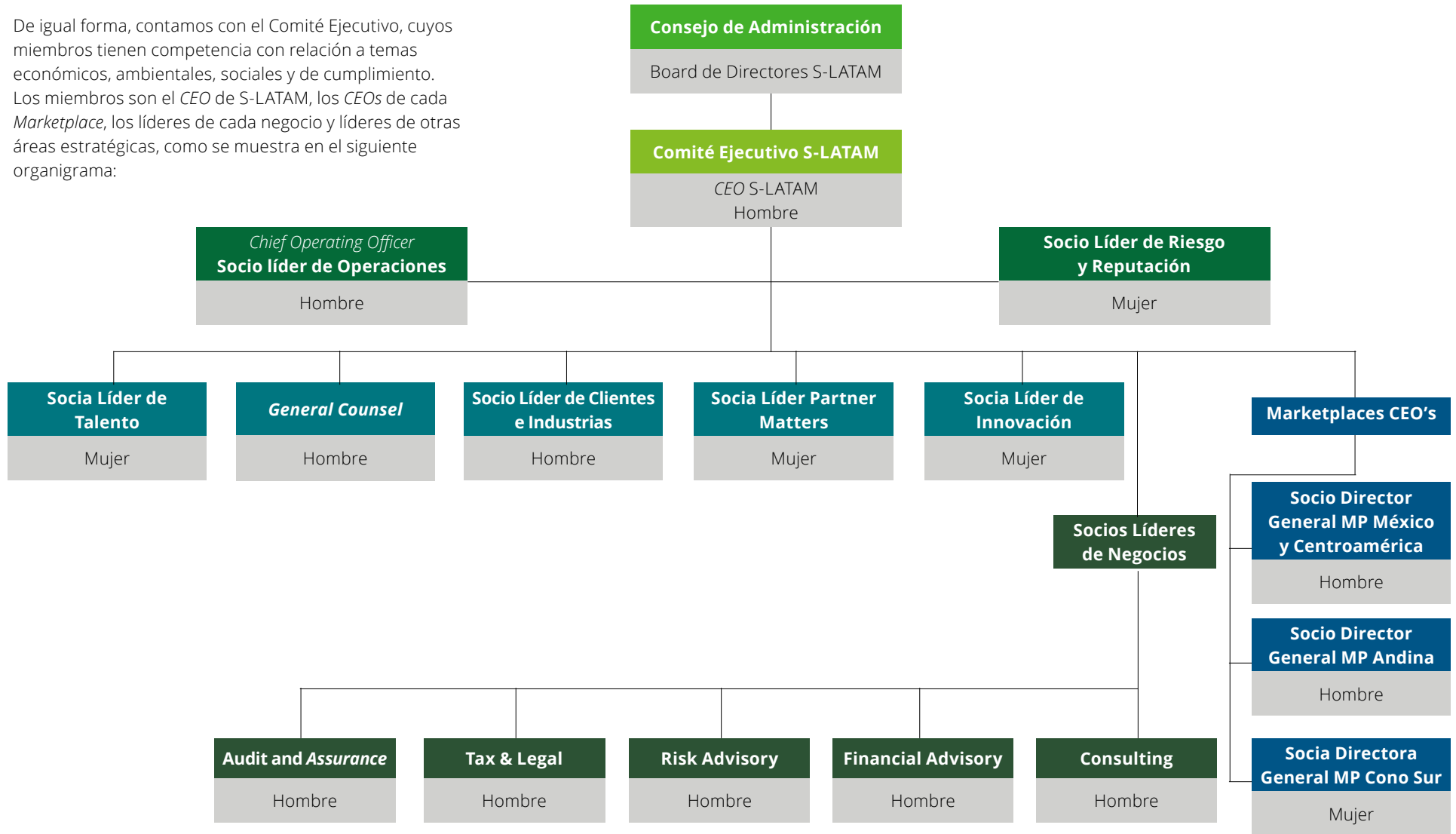
Finalmente, el *CEO* de S-LATAM, que forma parte tanto del *Board* como del Comité Directivo, tiene las siguientes facultades: adoptar estrategias y estándares globales; implementar programas; establecer y liderar la cultura en Spanish Latin America; y asegurar el cumplimiento de las obligaciones, políticas, requisitos, estándares, estrategia y expectativas globales.

Seguimos avanzando en nuestro compromiso con la estrategia ALL IN, que busca la equidad de género en los niveles más altos de la toma de decisiones de la organización. Las mujeres representan 20% de los miembros del *Board* y 31% del Comité Ejecutivo. Todos los miembros de estos órganos tienen cargos de liderazgo a nivel Spanish Latin America.

De igual forma, todos los órganos buscan garantizar la representación de las 16 geografías que componen nuestra organización. Para este propósito, estamos subdivididos en tres *Marketplaces*: México-Centroamérica, Región Andina y Cono Sur, los cuales también cuentan con un Comité Ejecutivo que apoya a la ejecución de la estrategia regional, de manera local.

Esta estructura nos brinda fortalezas importantes, como tener un mejor entendimiento de los mercados locales, junto con la diversidad cultural que fortalece la oferta de valor hacia nuestros clientes. Asimismo, nos brinda un sentido de responsabilidad local y de pertenencia regional. Aunque tenemos operación en 16 países, nos integramos como una sola Firma miembro, a través de Deloitte Spanish Latin America.

De igual forma, contamos con el Comité Ejecutivo, cuyos miembros tienen competencia con relación a temas económicos, ambientales, sociales y de cumplimiento. Los miembros son el CEO de S-LATAM, los CEOs de cada Marketplace, los líderes de cada negocio y líderes de otras áreas estratégicas, como se muestra en el siguiente organigrama:



Contactos

Rocío Canal

Socia Líder WorldImpact
Deloitte Spanish Latin America
rcanal@deloittemx.com

Carmina Castañeda

Directora de Comunicación y Mercadotecnia
Deloitte Spanish Latin America
carmcastaneda@deloitte.com



Deloitte se refiere a Deloitte Touche Tohmatsu Limited, sociedad privada de responsabilidad limitada en el Reino Unido, a su red de firmas miembro y sus entidades relacionadas, cada una de ellas como una entidad legal única e independiente. Consulte www.deloitte.com para obtener más información sobre nuestra red global de firmas miembro.

Deloitte presta servicios profesionales de auditoría y *assurance*, consultoría, asesoría financiera, asesoría en riesgos, impuestos y servicios legales, relacionados con nuestros clientes públicos y privados de diversas industrias. Con una red global de firmas miembro en más de 150 países, Deloitte brinda capacidades de clase mundial y servicio de alta calidad a sus clientes, aportando la experiencia necesaria para hacer frente a los retos más complejos de los negocios. Los más de 415,000 profesionales de Deloitte están comprometidos a lograr impactos significativos.

Tal y como se usa en este documento, "Deloitte S-LATAM, S.C." es la firma miembro de Deloitte y comprende tres Marketplaces: México-Centroamérica, Cono Sur y Región Andina. Involucra varias entidades relacionadas, las cuales tienen el derecho legal exclusivo de involucrarse en, y limitan sus negocios a, la prestación de servicios de auditoría, consultoría, consultoría fiscal, asesoría legal, en riesgos y financiera respectivamente, así como otros servicios profesionales bajo el nombre de "Deloitte".

Esta presentación contiene solamente información general y Deloitte no está, por medio de este documento, prestando asesoramiento o servicios contables, comerciales, financieros, de inversión, legales, fiscales u otros.

Esta presentación no sustituye dichos consejos o servicios profesionales, ni debe usarse como base para cualquier decisión o acción que pueda afectar su negocio. Antes de tomar cualquier decisión o tomar cualquier medida que pueda afectar su negocio, debe consultar a un asesor profesional calificado. No se proporciona ninguna representación, garantía o promesa (ni explícita ni implícita) sobre la veracidad ni la integridad de la información en esta comunicación y Deloitte no será responsable de ninguna pérdida sufrida por cualquier persona que confíe en esta presentación.