

Deloitte.



德勤泰国中国服务部
管理咨询服务 内容介绍



管理咨询服务

因为我们在实地，我们了解真正的问题，能够协助和加快您的业务。

相关服务	例如
市场与竞争研究	泰国市场、客户和竞争研究，可持续发展趋势研究，行业结构研究
新方案的 设计和实施	战略、数据分析 新市场进入概念开发和实施社会问题/技术驱动的新业务战略开发，合作伙伴战略开发和实施，数据分析和数据驱动的战略开发，人工智能战略，区域中期规划
	合并和收购/ 联盟 并购/联盟战略规划与方案审核、并购目标研究、并购/联盟协同效应分析、并购/联盟谈判支持、并购后整合(PMI)-整合计划制定与实施。
	企业转型和重组 建立区域控制公司/发展和实施功能增强概念，区域资本重组/发展和实施控股公司概念。新工厂的概念开发和实施;共享服务中心的概念发展和实施。
	核心业务运营 业务改革和优化支持(全公司/销售、市场、供应链部门等)PMO支持
	客户与营销 销售改革(概念开发，SFDC实施支持，EC启动支持)，营销改革(数字营销)。(例如开发客户参与的新概念，支持引入工具等)，支持加强客户参与。
	供应链 供应链战略、供应链规划精细化(需求预测、增强供需管理流程)、物流网络优化、数字化供应链管理、服务零部件供应链管理改革
	企业技术与绩效 系统策略开发支持，SAP需求定义和实施支持，AMS服务(SAP,SFDC)，Service Now咨询和实施支持，机器人和智能自动化(RPA等)
	人力资本 设计和引进国内人才管理方案;建立新的人力资源系统;制定和实施本地人才招聘、发展和保留计划;支持引入Workday 与 Success Factor。

中国企业海外投资迈入新纪元

蕴藏万千机遇

昔

商品出海
工程出海
并购出海

今

优势输出
实力出海



截止2022年底，中国对外直接投资存量直逼3万亿美元

推动力

国内产业升级
国内竞争
供应链重塑
地缘政治
.....

吸引力

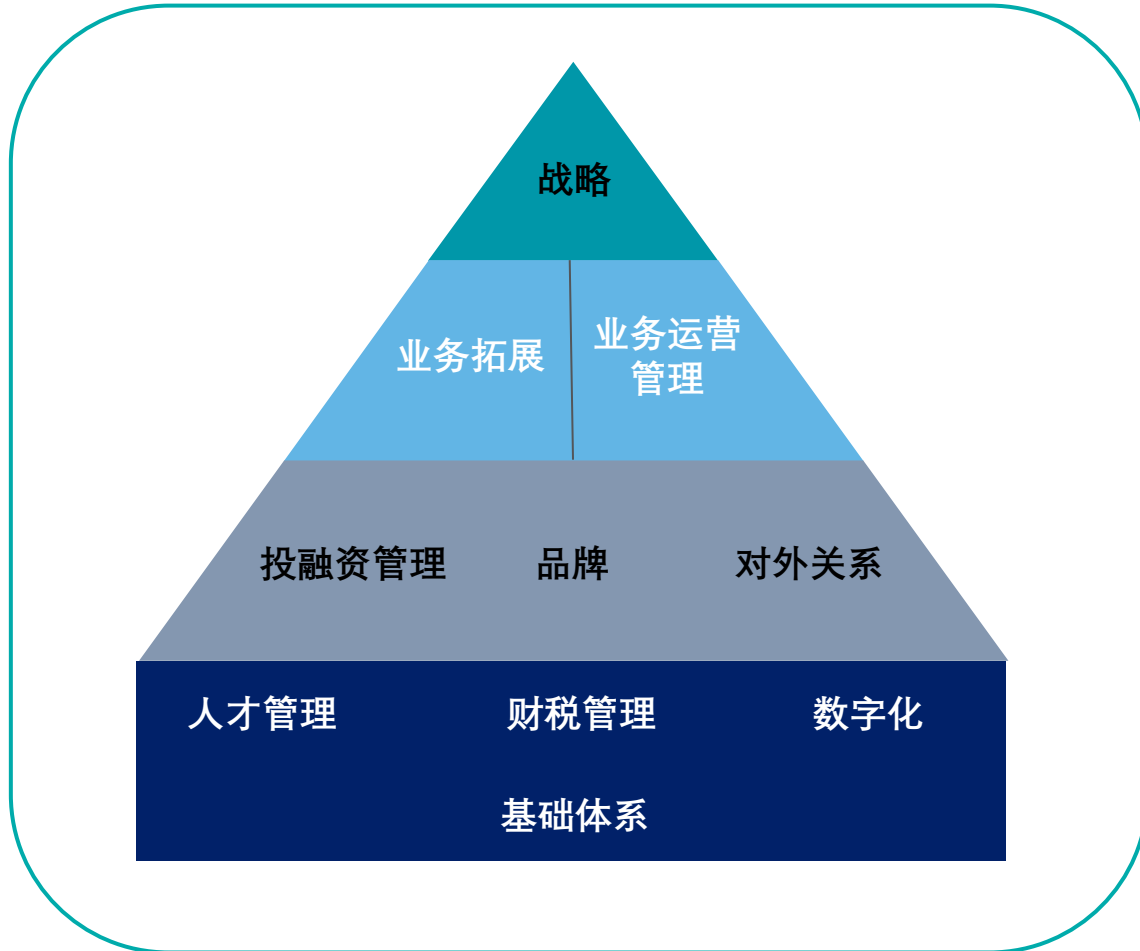
依托
中国经验
中国能力
中国资本

市场吸引力
国际人才
多元
.....

新纪元下，中国企业如何制胜

小进步成就大飞跃

德勤跨国经营能力成熟度模型



德勤全球中国服务部联合德勤内部各领域专业团队，推出“中国企业走出去”系列白皮书



能力篇一 财税管理能力

1. 中国企业跨境投资核心税务考量
2. 中资企业全球转让定价安排重点考虑
3. 全球税务申报及监控系统解决方案
4. 海外财务管控体系建设

能力篇二 数字化及基础体系

1. 数字助力海外管控治理
2. 企业出海的云解决方案
3. 网络和数据安全
4. 规范化管理和风险管控能力
5. 构建境外风险防控体系，助力企业出海行稳致远

能力篇三 跨境人才能力体系建设

能力篇四 跨境投融资能力

能力篇五 跨境业务运营能力

能力篇六 软性指标

市场活动

领先理念

- 中国企业全球化新纪元系列白皮书
- 地区/国别税务与投资指南
- 投资中国指南，助力跨国企业来华运营



研讨会及代表团访问

- 定期举办海外研讨会
- 携手中国驻外使馆及海外的中国商会举办各类研讨会及商务活动
- 协助中国企业海外考察



微课

- 发布中文语音微课助力中国企业的海外征程
 - 拥抱中国开放新机遇
 - 海外布局战略



微信公众号

- 发布海外投资相关推送：
 - 最新政策解读
 - 国别投资指南
 - 专题研讨会邀请函

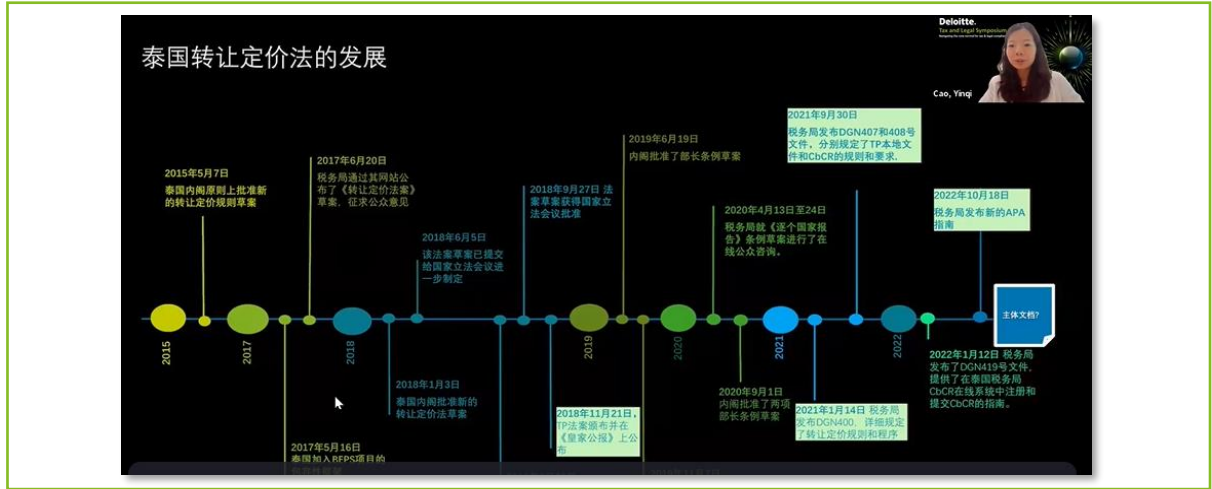


市场活动-德勤泰国中国服务部

2022年12月 - WHA工业园-“未来财务职能”高层论坛



2023年2月 - 德勤泰国税务和法务年度大会



2023年3月 - “泰国海关稽查”线上研讨会

贵公司在进出口方面是否使用任何关税优惠? (多选)

Deloitte. Mentimeter poll results showing categories: 没有, Blue corner, Free Zone, BOI, Section 12, GSP.

2023年6月 - “BOI后续合规”法务线上研讨会

案例 (一) 电动汽车制造商可享用的BOI优惠

- 例: 企业所得税和个税的BOI优惠权益期间的计算

Timeline: 第1份BOI优惠证书 (EV电池), 第2份BOI优惠证书 (国际商务中心), 第4份BOI优惠证书 (电池冷却系统)

第一类优惠 (ICT) 期间 (第一天)

- A公司经BOI批准生产纯电动汽车和混合动力汽车 (投资额为50亿泰铢); 并经BOI批准生产电动汽车电池; A公司于2023年5月开出第一张发票;
 - 2023年5月 - 2031年5月: 免征A的纯电动汽车生产活动的企业所得税, 上限为50亿泰铢;
 - 2023年5月 - 2031年5月 (最长): 免征A的电动汽车电池生产活动的企业所得税, 无上限;
 - 混合动力汽车制造活动不享有所得税豁免权益。
- A公司于2024年11月经BOI批准从事IBC (国际商务中心) 业务, 为全球联营企业提供国际贸易服务;
 - 从2024年1月起, 在获得税务部门对个人优惠的批准下, IBC员工的个人所得税为15%。
- A公司引入新投资, 并经BOI批准于2027年5月开始生产电动汽车电池的冷却系统;
 - 2027年5月 - 2035年5月 (最长): 免征A的冷却系统生产活动的企业所得税, 无上限。

其他税收和非税收优惠

市场活动-德勤泰国中国服务部

2023年7月 – “泰国海关稽查”中文沙龙Coffee Talk



2023年8月 – OPPO 微笑提案泰国站



2023年9月 – 罗勇工业园中文专题研讨会



官方网页-德勤泰国中国服务部

欢迎浏览我们的中文网页。可下载德勤泰国的专业服务资料，了解泰国相关法律法规的更新条款



The screenshot shows the website's header with the Deloitte logo, navigation menus for Services, Industries, and Careers, a search bar, and a language selector set to TH-EN. The main content area features a large image of a glowing sphere and a paragraph of introductory text. Below this are three article cards for 'Audit and Assurance', 'Financial Advisory', and 'Risk Advisory', each with a brief description. A 'Contact Us' section with a button and a 'Overview' section with a link are also visible.

请扫描二维码进入官方网页：



中国服务部

团队介绍

中国服务部领导人



Anthony Visate Loh 卢俊杰

税务和法务国别领导人- 泰国&老挝
中国服务部领导人-泰国&老挝
E-mail: aloh@deloitte.com

中国服务部团队成员



Stan Chia 谢良健
中国服务部负责人
审计与鉴证

E-mail: lchia@deloitte.com



Sukie Dong 董烁
高级经理
企业税

E-mail: sdong@deloitte.com



Sally Cao 曹音祺
高级经理
转让定价

E-mail: ycao@deloitte.com



Ann Ting Low 刘恩婷
经理
企业税

E-mail: anlow@deloitte.com



Bussakorn
Noppasittisuppapong 刘雅文
经理
审计

Email: bnoppasittisuppapong@deloitte.com



Sudarat
Udomrattanasiri 萧梅莲
经理
审计

E-mail: sudomrattanasiri@deloitte.com



Sasinee
Khamphoukeo 王晴月
经理
数字化控制

E-mail: skhamphoukeo@deloitte.com



Yikan Yuan 袁奕侃
经理
管理咨询

E-mail: yyuan@deloitte.com



Wang Tong 王潼
副经理
法务

E-mail: twang9@deloitte.com



Jiawei Zhao 赵佳伟
高级顾问
管理咨询

E-mail: jiazhao@deloitte.com



Jiajie Liu 刘佳洁
高级顾问
管理咨询

E-mail: jjajiliu@deloitte.com



Angelia Lim 林姝汕
高级顾问
财务和 risk 咨询

E-mail: angelim@deloitte.com



Elaine Xiang 向诗语
高级顾问
海关和商务运营服务

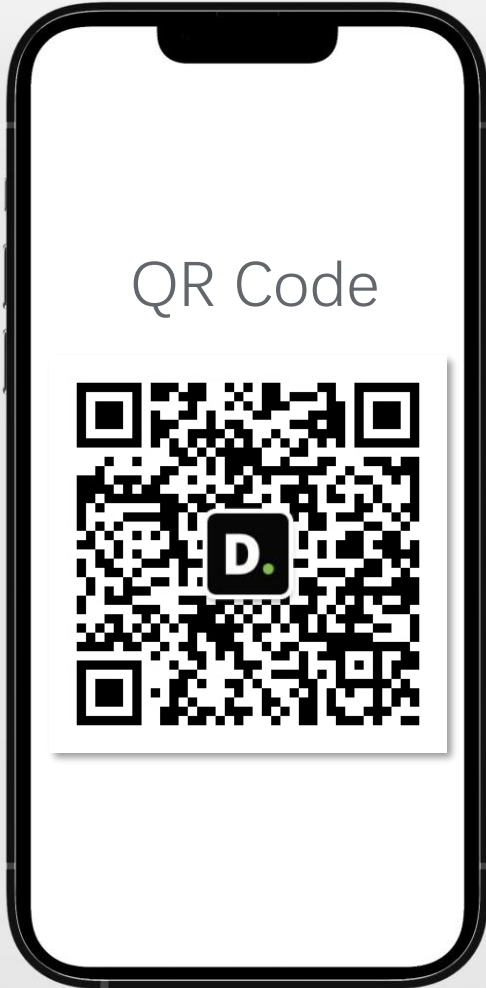
E-mail: shiyxiang@deloitte.com



Suchanya Tuikaeo 朱素雅
顾问
雇主人力资源全球服务

E-mail: stuikaeo@deloitte.com

德勤东南亚微信公众号





Deloitte refers to one or more of Deloitte Touche Tohmatsu Limited (“DTTL”), its global network of member firms, and their related entities (collectively, the “Deloitte organization”). DTTL (also referred to as “Deloitte Global”) and each of its member firms and related entities are legally separate and independent entities, which cannot obligate or bind each other in respect of third parties. DTTL and each DTTL member firm and related entity is liable only for its own acts and omissions, and not those of each other. DTTL does not provide services to clients. Please see www.deloitte.com/about to learn more.

Deloitte Asia Pacific Limited is a company limited by guarantee and a member firm of DTTL. Members of Deloitte Asia Pacific Limited and their related entities, each of which is a separate and independent legal entity, provide services from more than 100 cities across the region, including Auckland, Bangkok, Beijing, Bengaluru, Hanoi, Hong Kong, Jakarta, Kuala Lumpur, Manila, Melbourne, Mumbai, New Delhi, Osaka, Seoul, Shanghai, Singapore, Sydney, Taipei and Tokyo.

About Deloitte Thailand

In Thailand, services are provided by Deloitte Touche Tohmatsu Jaiyos Co., Ltd. and its subsidiaries and affiliates.

This communication contains general information only, and none of Deloitte Touche Tohmatsu Limited (“DTTL”), its global network of member firms or their related entities (collectively, the “Deloitte organisation”) is, by means of this communication, rendering professional advice or services. Before making any decision or taking any action that may affect your finances or your business, you should consult a qualified professional adviser.

No representations, warranties or undertakings (express or implied) are given as to the accuracy or completeness of the information in this communication, and none of DTTL, its member firms, related entities, employees or agents shall be liable or responsible for any loss or damage whatsoever arising directly or indirectly in connection with any person relying on this communication. DTTL and each of its member firms, and their related entities, are legally separate and independent entities.