

Deloitte.



德勤中国服务部
税务咨询 业务资料



为您业务的各个阶段提供税务服务

在德勤泰国，我们提供广泛国际和泰国当地的税务服务，全面的税务规划、合规和咨询服务，并根据您的业务阶段和规模量身定制。

以下是我们如何在业务的每个阶段为客户提供帮助的示例： -

设立



操作



扩张/多元化



结构建议和可行性研究：就泰国业务的税务环境和相关税务考虑因素提供建议，使客户能够做出最佳决策并从一开始就了解不确定性/风险。



协助各类税务登记和申请

- 税号登记、增值税和特别营业商业登记
- 国际商务中心，优良出口商和出口商申请



外包合规、会计、法定文档：德勤团队可以协助您满足税务合规、会计上或提交文档的需求 - 采用最适合您业务的外包或共同外包运营模式。这包括准备或审查公司所得税计算，相关的纳税申报表(例如，PND.50, PND.51)



税务健康检查：审查整体税务合规状况，并提供建议，以尽量减少风险并确保税务效率。



税务咨询：我们的税务咨询团队可帮助您管理税务并降低风险，为从跨国公司到家族企业的客户提供服务。我们帮助您制定和实施实用的税务管理策略。



转让定价服务：我们提供实用的解决方案，例如转让定价文件要求的战略方法，帮助全球企业实现其运营和国际税务目标。

税务争议：德勤税务争议团队拥有专业知识和经验，可在整个税务争议解决周期内为您提供支持。



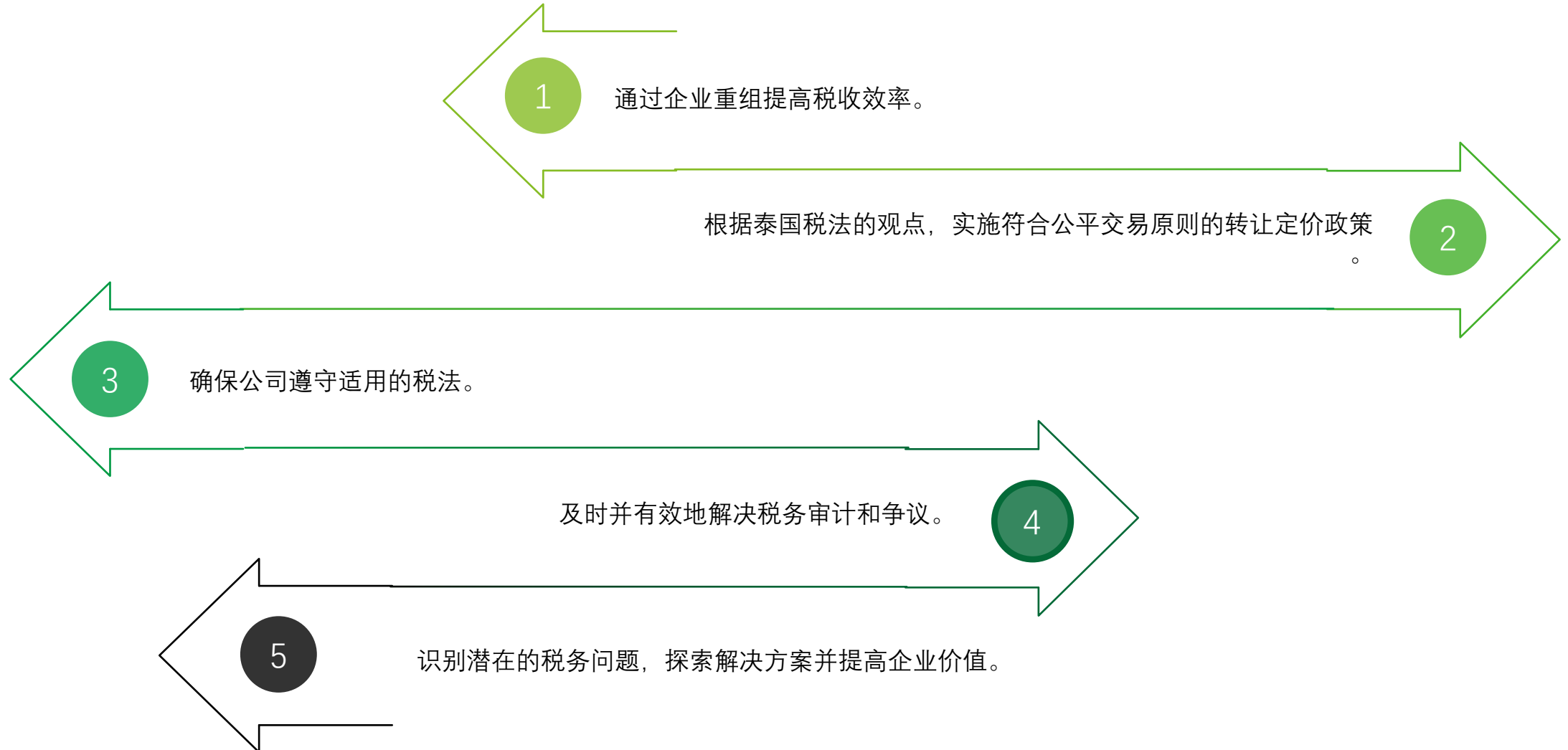
并购税收尽职调查和结构设计：合并或收购(M&A)的买卖双方都需要确信他们在交易完成前了解交易的税务影响，并有一个清晰的路线图来执行合并后的税务策略。我们为企业重组，股份交易，企业合并，全部或部分业务转让，提供税务咨询和协助



撤资或退出时的税务影响和协助

税务痛点（挑战/税务漏洞）

德勤协助企业处理税务相关事宜，协助企业遵守税务要求，包括但不限于以下内容：



税务服务的详细范围

A. 企业所得税合规

服务范围	备注
<p>年度企业所得税</p> <ul style="list-style-type: none">审查或编制年度企业所得税计算表，确保企业已考虑到相关税收法律，并根据企业将编制和提供的相关信息，正确遵循相关法律。审阅或准备税务调整项目的证明明细/文件。这项审查将以抽样方式进行。审查或准备年度企业所得税申报表（PND.50）的披露、计算和准确性。将PND.50连同经审计的财务报表和公司应付给泰国税务局的支票一起提交。	
<p>半年度企业所得税</p> <ul style="list-style-type: none">根据企业的预计损益表以及企业准备和提供的相关信息，审核或准备半年度的企业所得税的计算。企业将负责确保所提供信息的完整性和准确性。根据企业准备和提供的信息审查或准备半年企业所得税申报表（PND.51）。将PND.51连同企业应付至泰国税务局的支票一并提交。	<p>如果公司的第一个会计期间少于12个月，公司无需提交PND.51</p>
<p>利润汇出税 (跨境)</p> <ul style="list-style-type: none">根据截至年终日视为汇出的利润总额，编制利润汇税计算表。根据企业准备和提供的信息准备利润汇出纳税申报表（PND.54）。将PND.54连同泰国分公司应付至泰国税务局的支票一并提交。	<p>如果泰国分公司有税务损失，则无需在年底提交利润汇出纳税申报表。</p>

税务服务的详细范围

B. 税务健康检查

服务范围	备注
<p>1. 企业所得税</p> <ul style="list-style-type: none">• 根据与企业员工的讨论，对企业主要的账户和交易进行分析• 根据年度和半年度企业所得税申报表突出任何潜在的税务风险领域• 对企业准备的年度企业所得税申报表的收入与每月增值税申报表的收入之间的调节进行高级别审查• 了解BOI分配法，并强调任何潜在的税务风险	<p><i>我们的审查将根据与企业员工的讨论以及企业准备或提供的相关信息进行，无需详细审查。企业有责任确保所提供的信息和数字的完整性和准确性。</i></p> <p><i>工作完成后，我们将向企业报告潜在的税务风险并提出建议。请注意，上述范围不包括关税、消费税和转让定价分析。</i></p>
<p>2. 预扣税</p> <ul style="list-style-type: none">• 根据对企业员工的访谈，对当地重大和跨境交易进行分析• 根据企业提供的各项福利的预扣税处理摘要，对提供给企业员工的附加福利进行分析• 指出与不合规行为有关的潜在税务后果。	

税务服务的详细范围

B. 税务健康检查 (续)

服务范围	备注
<p>3. 增值税</p> <ul style="list-style-type: none">根据与企业员工的讨论，对公司主要收入的增值税处理方法进行分析，并确定与主要收入适用的税点和税率相关的任何风险领域。审查企业的销项税发票、贷方票据和借方票据的格式，并确定它们是否符合泰国增值税法。根据企业分别提供的增值税登记文件以及开具贷方票据和借方票据的原因摘要，识别与增值税登记和开具贷方票据和借方票据相关的增值税风险。审查出口销售的证明文件样本，并确定这些销售是否有权享受增值税零税率。审查进项税发票样本，并确定根据泰国增值税法是否可以收回进项税。与企业员工讨论增值税进项税的分摊事宜，确定其是否符合增值税法规。	<p><i>我们的审查将根据与企业员工的讨论以及企业准备或提供的相关信息进行，无需详细审查。企业有责任确保所提供的信息和数字的完整性和准确性。</i></p> <p><i>工作完成后，我们将向企业报告潜在的税务风险并提出建议。请注意，上述范围不包括关税、消费税和转让定价分析。</i></p>
<p>4. 特别营业税</p> <ul style="list-style-type: none">分析公司的业务安排并确定任何潜在特别营业税的风险	
<p>5. 印花税</p> <ul style="list-style-type: none">审阅企业主要营收交易的合约样本，并识别任何潜在可持续发展的印花税风险	

税务服务的详细范围

C. 税务争议

服务范围	备注
<p>税务争议服务如下： -</p> <ul style="list-style-type: none">• 协助企业与税务局处理税务稽查事宜;• 在提交税务局要求的资料/文件之前, 协助审查这些资料/文件;• 就税务局提出或可能提出的税务问题提供意见和建议;• 陪同企业代表与税务局会面并准备会议摘要;• 参加电话会议和/或与企业举行的会议, 讨论税务局的要求和/或相关税务问题。	<p>在提供这些服务时, 我们不能是企业的指定人, 也不能批准或签署客户的任何文件。</p>

税务服务的详细范围

D. 税务尽职调查

重点领域	我们的方法
常规	<ul style="list-style-type: none">• 进行与目标企业的关键人员（例如：首席财务官或会计/税务经理）面谈，讨论一般税务合规事宜；• 收集和分析与税务事宜相关的可用数据，包括经审计的财务报告、月度和年度纳税申报表、与税务相关的信函和裁决、税务评估函和经批准的税务设施；• 审查泰国税务局发布的税务审计结果、信函和/或评估，特别是税务局在审计中提出的主要税务问题，以及对审查年度交易可能导致的任何影响；• 了解任何已实施的税务筹划策略以及由此产生的重大税务风险；• 确定目标企业是否具有为支持所有关联方交易而制定的任何转让定价文件/基准研究，以及与关联方进行的定价是否按市场价格进行；• 目前是否有任何税务优惠（BOI），或可能因不合规而可能被撤销；• 是否有从税务局取得的税务裁定或与税务局达成任何其他特殊安排；• 在审查期内是否有任何股份收购交易或任何内部集团结构调整；• 由于目标企业为支持其关联方公司在泰国的销售而开展的活动，目标企业的关联方实体在泰国是否存在常设机构风险；• 评估企业是否履行了所有泰国纳税义务，以及所有纳税申报表是否已及时提交；• 对文件进行审查，总结、计算并评论审查中出现的重大税务风险。

税务服务的详细范围

D. 税务尽职调查 (续)

重点领域	我们的方法
企业所得税	<ul style="list-style-type: none">对年度和半年度企业所得税申报表 (PND.50和PND.51) 的计算和收入确认进行高级分析, 并考虑费用的可扣除性和所得税方面的额外税收减免;确定重要的关联方交易, 并就泰国税务局可能提出的潜在转让定价问题/挑战 (如有) 提供意见 (注: 这不包括深入的转让定价分析或转让定价研究);审查累计税损余额 (如有) 及相关有效期; 以及审查在企业所得税计算中作为抵免额申报的预付预扣税。
BOI 投资委员会提供的税收优惠	<ul style="list-style-type: none">准备有关BOI证书的重要条款和条件、包括税收激励措施以及BOI激励措施的状况;评估目标企业对保留该激励措施的条款及条件的遵守情况, 以及目标企业对现有优惠政策的实际使用情况 (如适用) (注: 这侧重于评估BOI下税务优惠的可用性, 不包括BOI深入的合规情况)
预扣税	<ul style="list-style-type: none">对目标企业在岸和离岸以应税收入 (例如服务、特许权使用费、利息、股息等) 的形式支付的款项进行高级分析, 这些款项在表格 (PND.2、PND.3、53 和 54) 下应缴纳预扣税, 并在试算表中确认为费用;和确定因不遵守适用的泰国税法而产生的任何潜在的预扣税风险。
员工预扣税	<ul style="list-style-type: none">对工资预扣税申报表 (PND.1 和 PND.1Gor) 、审查期的费率和计算进行高级分析, 并就企业是否采用了正确的税务处理方法提出合规性意见。对预扣税申报表中报告的员工费用和企业所得税申报表进行高级分析。
增值税	<ul style="list-style-type: none">审查每月当地和境外的增值税申报表 (PP.30和PP.36) , 并根据上报的增值税申报表分析计算应缴纳的增值税;审查增值税报告和相关协议, 以确定它们是否符合泰国增值税法 (进项和销项增值税);确定因不遵守适用的泰国税法而产生的任何潜在增值税风险;和对企业所得税申报表和增值税申报表中报告的销售额执行高级分析。
特别营业税和印花税	<ul style="list-style-type: none">对特别营业税申报表计算和申报表提交 (如有) 进行高级分析;和根据所提供的信息中识别应缴纳的印花税, 并确定印花税是否已正式贴上。

税务服务的详细范围

E. 税务常年顾问

工作范围	备注
<p>常年的税务咨询服务，涵盖与泰国税务问题有关的临时查询，包括但不限于以下领域：</p> <ul style="list-style-type: none">• 企业所得税;• 预扣税;• 增值税;• 扣除问题;• 个人所得税;• 特别营业税;• 印花税;• 跨境交易的税务问题;• 税务协议条约分析;• 税务裁决申请;和• 税务争议管理	<p>根据企业的需求，将通过报告、PowerPoint 格式、电子邮件、电话讨论或预先安排的会议等方式提供答复和/或建议。在电子邮件回复的情况下，将至少包括详细重述或概述事实、分析、结论和下一步建议的部分。必要时，可通过电话讨论或会议对电子邮件答复进行跟进。</p>

税务服务的详细范围

F. 企业重组咨询

概述

我们协助企业规划和设计企业重组战略，使其与企业的目标、要求和制约因素相辅相成。此外，我们还提供符合税法的高效税收结构规划服务。我们与会计、商业和法律领域的专业人士合作，在企业首次公开募股（IPO）之前，提供拟议结构的可行性以及与规划结构相符的运营实践。



让您了解最新的税务情况

我们最近的出版物精选

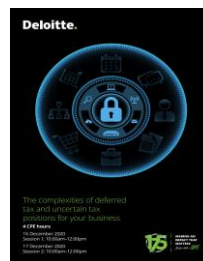
为了让我们的客户和专业人士紧跟行业趋势和发展，德勤投入巨资，制作最前沿的思想领袖刊物，这些刊物对各利益相关方都极具价值，而我们将在定期出版的思想领袖刊物发布时，与您分享与您相关的内容。

有关其他出版物，请访问[Deloitte.com](https://www.deloitte.com)。



税务通讯

税务团队将定期提供涵盖营业税、间接税和个人税事务的最新信息，这将帮助您了解行业的最新发展。



Deloitte Learning Solutions (DLS)

DLS专门为个人，专业人士，企业和政府机构提供培训项目（例如，会计，卓越业务，税务和数字化转型）。它为参与者提供了这些学习项目的控制、可视性和有效性。



新加坡2020年财政预算案评论

新加坡财政部长王瑞杰先生于2020年2月18日提交了2020年预算声明。在该预算声明中，德勤分析了最新的税务相关变化。



Dbriefs 税务网络广播

网络广播通过 YouTube 和 iTunes 等多个平台直播，然后供用户点播。该网络直播系列是四大会计师事务所中亚太地区最大的网络直播项目。此外，有需人士还可获得CPE教育学分。

中国企业海外投资迈入新纪元

蕴藏万千机遇

昔

商品出海
工程出海
并购出海

今

优势输出
实力出海



截止2022年底，中国对外直接投资存量直逼3万亿美元

推动力

国内产业升级
国内竞争
供应链重塑
地缘政治
.....

依托
中国经验
中国能力
中国资本

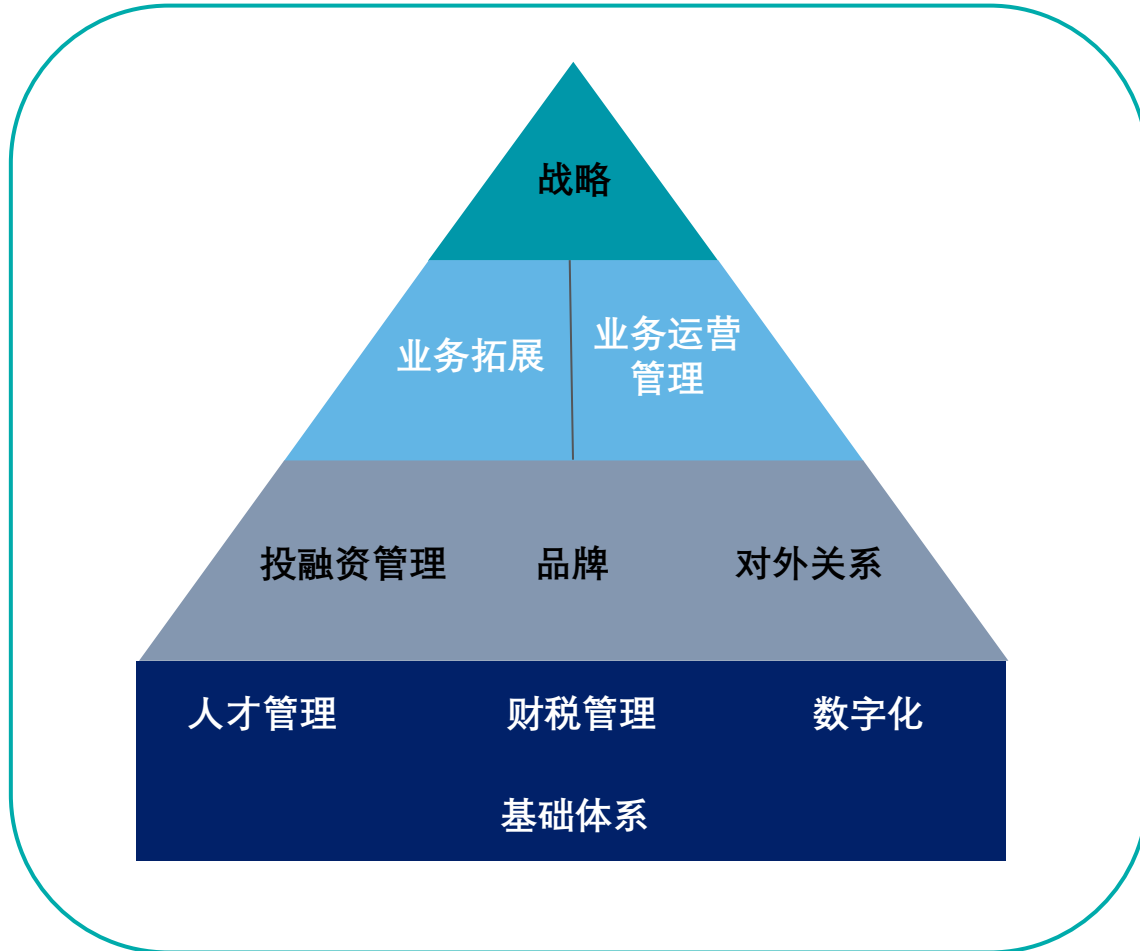
吸引力

市场吸引力
国际人才
多元
.....

新纪元下，中国企业如何制胜

小进步成就大飞跃

德勤跨国经营能力成熟度模型



德勤全球中国服务部联合德勤内部各领域专业团队，推出“中国企业走出去”系列白皮书



能力篇一 财税管理能力

1. 中国企业跨境投资核心税务考量
2. 中资企业全球转让定价安排重点考虑
3. 全球税务申报及监控系统解决方案
4. 海外财务管控体系建设

能力篇二 数字化及基础体系

1. 数字助力海外管控治理
2. 企业出海的云解决方案
3. 网络和数据安全
4. 规范化管理和风险管控能力
5. 构建境外风险防控体系，助力企业出海行稳致远

能力篇三 跨境人才能力体系建设

能力篇四 跨境投融资能力

能力篇五 跨境业务运营能力

能力篇六 软性指标

市场活动

领先理念

- 中国企业全球化新纪元系列白皮书
- 地区/国别税务与投资指南
- 投资中国指南，助力跨国企业来华运营



研讨会及代表团访问

- 定期举办海外研讨会
- 携手中国驻外使馆及海外的中国商会举办各类研讨会及商务活动
- 协助中国企业海外考察



微课

- 发布中文语音微课助力中国企业的海外征程
 - 拥抱中国开放新机遇
 - 海外布局战略



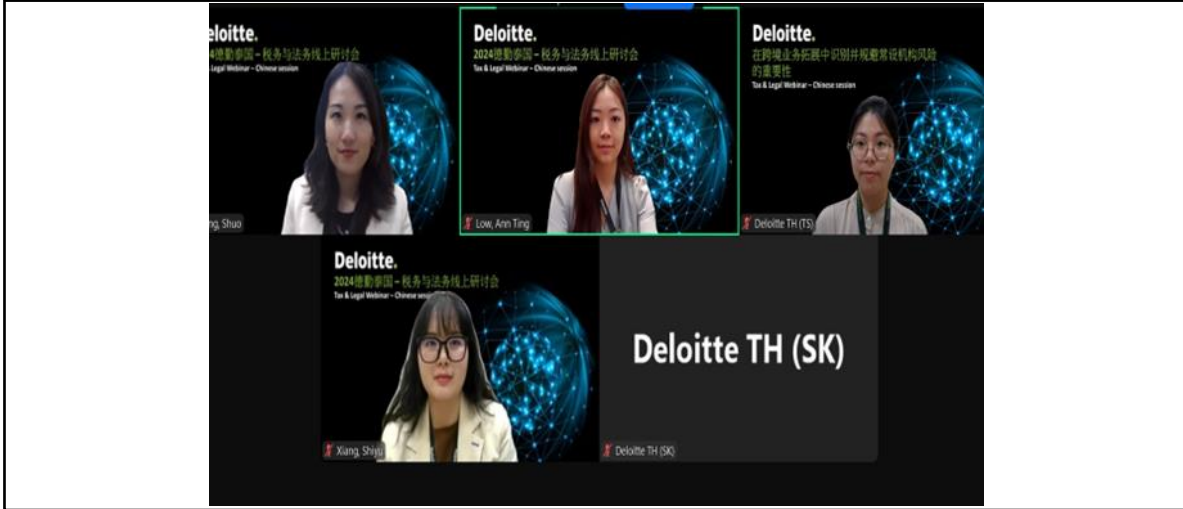
微信公众号

- 发布海外投资相关推送：
 - 最新政策解读
 - 国别投资指南
 - 专题研讨会邀请函



市场活动-德勤泰国中国服务部

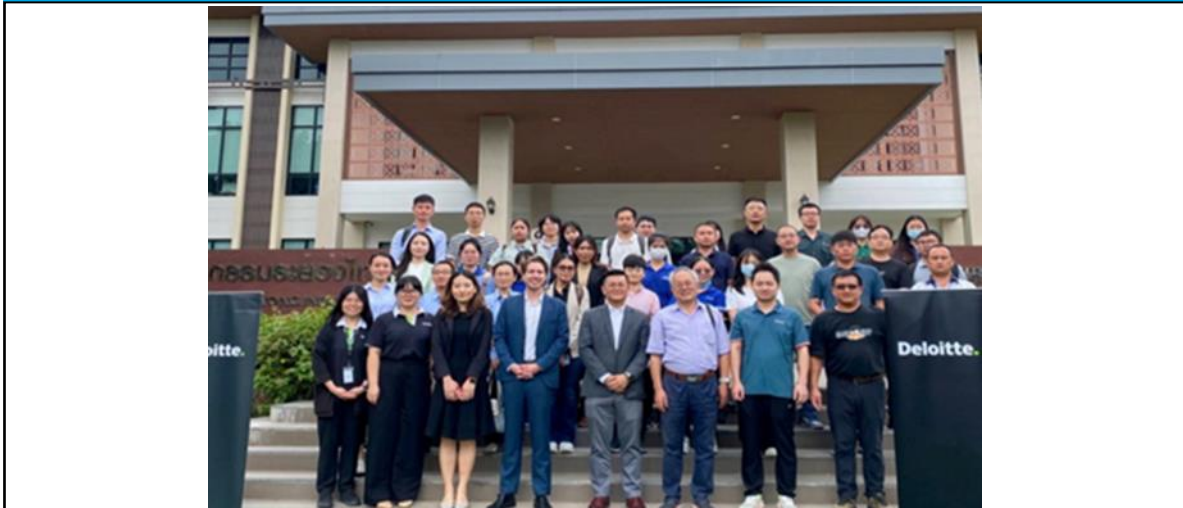
2024年5月 – 德勤泰国税务和法务大会



2024年3月 – 洛加纳大城园区研讨会



2023年9月 – 罗勇工业园中文专题研讨会



2023年8月 – OPPO 微笑提案泰国站

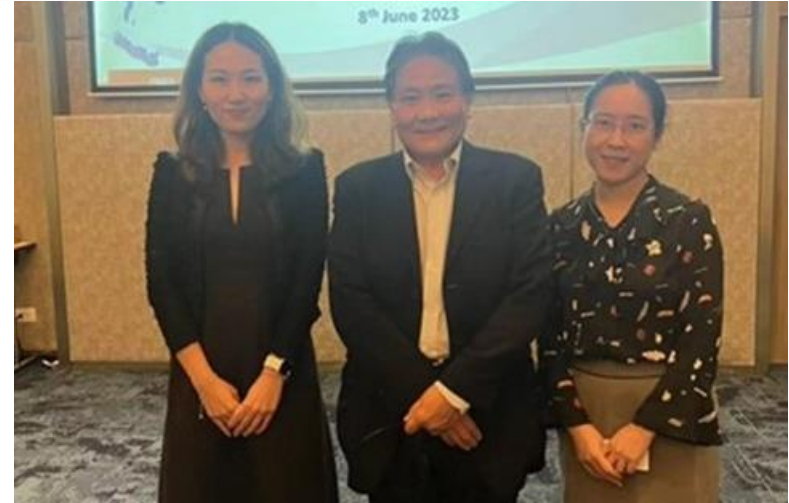


市场活动-德勤泰国中国服务部

2023年7月 – “泰国海关稽查”中文沙龙Coffee Talk



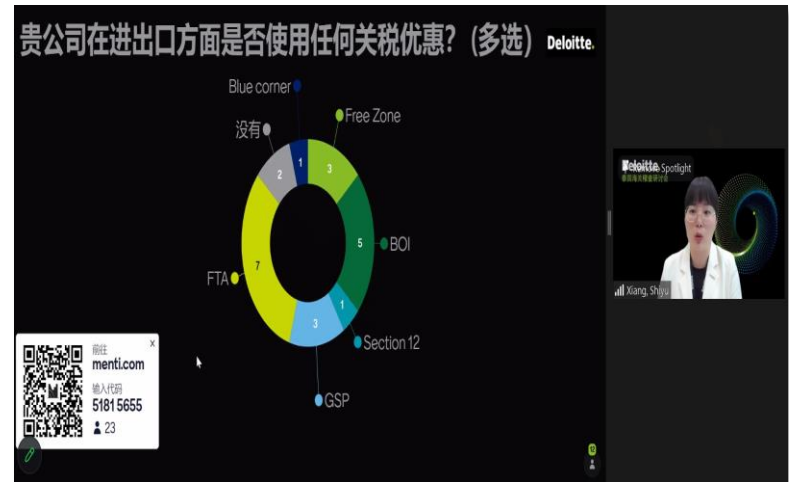
2023年6月 – 香港线路板协会Gala Dinner



2023年6月 - “BOI后续合规” 法务线上研讨会

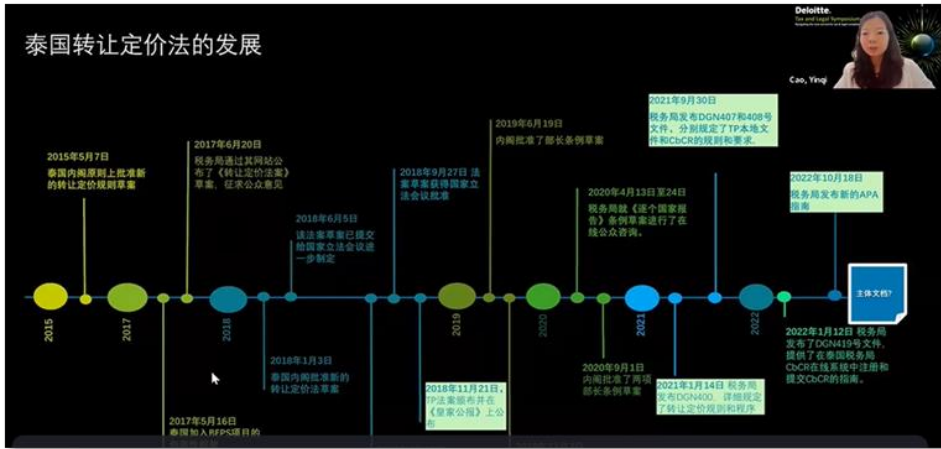


2023年3月 – “泰国海关稽查” 线上研讨会



市场活动-德勤泰国中国服务部

2023年2月 – 德勤泰国税务和法务年度大会 9



2022年12月 - WHA 工业园 - “未来财务职能”高层论坛



官方网页-德勤泰国中国服务部

欢迎浏览我们的中文网页。可下载德勤泰国的专业服务资料，了解泰国相关法律法规的更新条款



The screenshot shows the website's header with the Deloitte logo, navigation menus for Services, Industries, and Careers, a search bar, and a language selector set to TH-EN. The main content area features a large image of a glowing sphere and a paragraph of introductory text. Below this are three article cards: '审计与鉴证' (Audit and Assurance), '财务咨询' (Financial Advisory), and '风险咨询' (Risk Advisory). A '联系我们' (Contact Us) button is also visible.

Deloitte Services Industries Careers Search TH-EN

德勤泰国中国服务部

Deloitte Thailand Chinese Services Group

德勤泰国拥有超过1700名各行业领域的专业服务人士。德勤泰国中国服务部的设立旨在统筹和联合各个服务条线的广泛资源，为中国客户提供高质量的专业服务。我们的服务包括审计与鉴证，风险咨询，税务法律以及财务咨询和管理咨询。我们在上述服务领域可以提供跨行业和跨职能的建议和支持，以满足客户多维度的管理和运营需求。

审计与鉴证

凭借领先理念、高效流程和世界一流技术，助力客户成就非凡。

信誉卓越的专业审计与鉴证，利用德勤的审计专长，为您的业务提供有力支持和洞察力。

财务咨询

金融智慧，财富增值

德勤泰国的财务咨询通过德勤遍布全球的网络及丰富的国际经验和本地知识，配合每笔交易项目的特殊情况，我们致力为客户提供全面、优质的服务以及量身定制的创新方案来解决客户面临的各种合并并购及危机处理事件。

风险咨询

信任、韧性、安全-助力企业行稳致远，适变长青

泰国德勤风险咨询帮助客户抓住当前和未来机遇，将信任、韧性、安全有机互联，实现更好的发展。在安全的基础上提高信任；韧性可以带来更高的信任和安全；安全和韧性是建立信任的基础。

联系我们

请联系我们了解更多资讯。

概览

中国服务部介绍

德勤泰国拥有超过1700名各行业领域的专业服务人士。德勤泰国中国服务部的设立旨在统筹和联合各个服务条线的广泛资源，为中国客户提供高质量的专业服务。我们的服务包括审计与鉴证，风险咨询，税务法律以及财务咨询和管理咨询。我们在上述服务领域可以提供跨行业和跨职能的建议和支持，以满足客户多维度的管理和运营需求。

请扫描二维码进入官方网页：



中国服务部

团队介绍

中国服务部领导人



Anthony Visate Loh 卢俊杰

税务和法务国别领导人- 泰国&老挝
中国服务部领导人-泰国&老挝
E-mail: aloh@deloitte.com

中国服务部团队成员



Stan Chia 谢良健
中国服务部负责人
审计与鉴证

E-mail: lchia@deloitte.com



Sukie Dong 董烁
高级经理
企业税

E-mail: sdong@deloitte.com



Sally Cao 曹音祺
高级经理
转让定价

E-mail: ycao@deloitte.com



Ann Ting Low 刘恩婷
经理
企业税

E-mail: anlow@deloitte.com



Bussakorn
Noppasittisuppapong 刘雅文
经理
审计

Email:
bnoppasittisuppapong@deloitte.com



Sudarat
Udomrattanasiri 萧梅莲
经理
审计

E-mail:
sudomrattanasiri@deloitte.com



Sasinee
Khamphoukeo 王晴月
经理
数字化控制

E-mail:
skhamphoukeo@deloitte.com



Yikan Yuan 袁奕侃
经理
管理咨询

E-mail: yyuan@deloitte.com



Wang Tong 王潼
副经理
法务

E-mail: twang9@deloitte.com



Jiawei Zhao 赵佳伟
高级顾问
管理咨询

E-mail: jiazhao@deloitte.com



Jiajie Liu 刘佳洁
高级顾问
管理咨询

E-mail: jjajiliu@deloitte.com



Angelia Lim 林姝汕
高级顾问
财务和风险分析

E-mail: angelim@deloitte.com



Elaine Xiang 向诗语
高级顾问
海关和商务运营服务

E-mail: shiyxiang@deloitte.com



Suchanya Tuikaeo 朱素雅
顾问
雇主人力资源全球服务

E-mail: stuikaeo@deloitte.com

德勤东南亚微信公众号





Deloitte refers to one or more of Deloitte Touche Tohmatsu Limited (“DTTL”), its global network of member firms, and their related entities (collectively, the “Deloitte organization”). DTTL (also referred to as “Deloitte Global”) and each of its member firms and related entities are legally separate and independent entities, which cannot obligate or bind each other in respect of third parties. DTTL and each DTTL member firm and related entity is liable only for its own acts and omissions, and not those of each other. DTTL does not provide services to clients. Please see www.deloitte.com/about to learn more.

Deloitte Asia Pacific Limited is a company limited by guarantee and a member firm of DTTL. Members of Deloitte Asia Pacific Limited and their related entities, each of which are separate and independent legal entities, provide services from more than 100 cities across the region, including Auckland, Bangkok, Beijing, Hanoi, Hong Kong, Jakarta, Kuala Lumpur, Manila, Melbourne, Osaka, Seoul, Shanghai, Singapore, Sydney, Taipei and Tokyo.

About Deloitte Thailand

In Thailand, services are provided by Deloitte Touche Tohmatsu Jaiyos Co., Ltd. and its subsidiaries and affiliates.

This communication contains general information only, and none of Deloitte Touche Tohmatsu Limited (“DTTL”), its global network of member firms or their related entities (collectively, the “Deloitte organisation”) is, by means of this communication, rendering professional advice or services. Before making any decision or taking any action that may affect your finances or your business, you should consult a qualified professional adviser.

No representations, warranties or undertakings (express or implied) are given as to the accuracy or completeness of the information in this communication, and none of DTTL, its member firms, related entities, employees or agents shall be liable or responsible for any loss or damage whatsoever arising directly or indirectly in connection with any person relying on this communication. DTTL and each of its member firms, and their related entities, are legally separate and independent entities.