



## GES: Immigration Alert

### 13 September 2022

*Experience the future of law, today*

#### การตรวจลงตราประเภทผู้พำนักระยะยาว

##### Long-Term Resident Visa

รัฐบาลไทยได้กำหนดการตรวจลงตราประเภทคนอยู่ชั่วคราวขึ้นใหม่เป็นกรณีพิเศษ เรียกว่า การตรวจลงตราประเภทคนอยู่ชั่วคราวเป็นกรณีพิเศษประเภทผู้พำนักระยะยาว (long-term resident visa : LTR visa) เพื่อเป็นมาตรการกระตุ้นเศรษฐกิจและการลงทุน โดยมุ่งหวังที่จะ ดึงดูดคนต่างด้าวที่มีศักยภาพสูงเข้าประเทศไทย เพื่อส่งผลให้เกิดการใช้จ่ายภายในประเทศ ที่มากขึ้น เกิดรายได้ต่อเนื่อง และทำให้มีผู้มีความรู้ความเชี่ยวชาญด้านต่าง ๆ อยู่ในประเทศไทยมากขึ้น

คนต่างด้าวที่มีศักยภาพสูงตามมาตราการนี้ แบ่งเป็น 4 กลุ่มดังนี้

1. ประชากรโลกผู้มีความมั่งคั่งสูง (Wealthy Global Citizen) มีการลงทุนในประเทศที่กำหนดในประเทศไทย ไม่น้อยกว่า USD 500,000 และมีรายได้ส่วนบุคคลไม่น้อยกว่า USD 80,000 ต่อปีย้อนหลัง 2 ปี และมีทรัพย์สินทั้งในและต่างประเทศไม่น้อยกว่า USD 1 ล้าน
2. ผู้เกษียณอายุจากต่างประเทศ (Wealthy Pensioner) เป็นผู้เกษียณอายุแล้วและอายุมากกว่า 50 ปีขึ้นไป และรับเงินบำนาญหรือมีรายได้ส่วนบุคคล (ซึ่งไม่ใช่จากการทำงาน) ไม่น้อยกว่า USD 80,000 ต่อปี หรือหากรายได้ต่อปีน้อยกว่า USD

80,000 ต้องลงทุนในประเภทที่กำหนดในประเทศไทยไม่น้อยกว่า USD 250,000 และมีรายได้ส่วนบุคคลไม่น้อยกว่า USD 40,000 ต่อปี

3. ผู้ที่ต้องการทำงานจากประเทศไทย (Work-From-Thailand Professional) มีรายได้ส่วนบุคคลไม่น้อยกว่า USD 80,000 ต่อปีย้อนหลัง 2 ปี หรือหากรายได้ต่อปีน้อยกว่า USD 80,000 ต้องสำเร็จการศึกษาระดับปริญญาโทขึ้นไปหรือครอบครองทรัพย์สินทางปัญญาหรือได้รับทุน Series A ไม่น้อยกว่า USD 1 ล้าน และมีรายได้ส่วนบุคคลไม่น้อยกว่า USD 40,000 ต่อปีย้อนหลัง 2 ปี และต้องมีประสบการณ์การทำงาน (เฉพาะด้าน) ไม่น้อยกว่า 5 ปี ส่วนนายจ้างต้องเป็นนายจ้างต่างประเทศซึ่งจดทะเบียนในตลาดหลักทรัพย์ในประเทศใดๆ หรือมีรายได้รวมกัน 3 ปีที่ผ่านมาไม่น้อยกว่า USD 150 ล้าน
4. ผู้ที่มีทักษะเชี่ยวชาญพิเศษ (Highly Skilled Professional) ทำงานในกิจการในประเทศไทยและเป็นกลุ่มอุตสาหกรรมเป้าหมาย (ขณะนี้ 14 กลุ่มอุตสาหกรรมเป้าหมาย) และมีรายได้ส่วนบุคคลไม่น้อยกว่า USD 80,000 ต่อปี ย้อนหลัง 2 ปี หรือหากรายได้ต่อปีน้อยกว่า USD 80,000 ต้องสำเร็จการศึกษาระดับปริญญาโทขึ้นไปในสาขาวิทยาศาสตร์หรือเทคโนโลยีหรือมีความรู้ความเชี่ยวชาญในสายงานที่จะเข้ามาทำในประเทศไทย และมีรายได้ส่วนบุคคลไม่น้อยกว่า USD 40,000 ต่อปี ย้อนหลัง 2 ปี และ จะต้องมีประสบการณ์การทำงาน (ในอุตสาหกรรมเป้าหมาย) ไม่น้อยกว่า 5 ปี

#### สิทธิประโยชน์ที่จะได้รับ

- วิชา 10 ปี โดยประทับตราอนุญาตในครั้งแรกไม่เกิน 5 ปี ขยายได้อีก 5 ปี รวมทั้งสิ้น 10 ปี
- ให้คู่สมรสและบุตรซึ่งมีอายุไม่เกิน 20 ปี รวมไม่เกิน 4 คน ขอวีซ่า 10 ปีได้เช่นกัน
- ใช้ LTR เดินทางเข้าออกได้ไม่จำกัดจำนวนครั้ง
- คนต่างด้าวและคู่สมรสขอรับใบอนุญาตทำงานได้ โดยนายจ้างได้รับยกเว้นเรื่องอัตราส่วนคนไทย 4 ต่อ 1
- แจ่งที่พักอาศัยแค่ปีละครั้ง (ยกเว้นการรายงานทุก 90 วัน)
- สามารถใช้ช่องทางด่วนพิเศษในการเดินทางเข้า-ออกที่สนามบิน (Fast Track service)
- ลดอัตราภาษีเงินได้บุคคลธรรมดาเป็น 17% สำหรับผู้ที่มีทักษะเชี่ยวชาญพิเศษ (Highly Skilled Professional) สำหรับเงินได้เนื่องจากการจ้างแรงงานในประเทศจากนายจ้างที่ประกอบกิจการในอุตสาหกรรมเป้าหมาย
- ยกเว้นภาษีเงินได้สำหรับเงินได้ที่ได้รับจากต่างประเทศในปีภาษีที่ล่วงมาแล้วและนำเงินเข้ามาในประเทศไทย สำหรับผู้ที่มีความมั่งคั่งสูง (Wealthy Global Citizen) ผู้เกษียณอายุจากต่างประเทศ (Wealthy Pensioner) ผู้ที่ต้องการทำงานจากประเทศไทย (Work-From-Thailand Professional)

การยื่นคำขอหนังสือรับรองคุณสมบัติสามารถดำเนินการทางอิเล็กทรอนิกส์ตามที่สำนักงานคณะกรรมการส่งเสริมการลงทุนกำหนดได้ตั้งแต่ 1 กันยายน 2565 เป็นต้นไป โดยผู้ยื่นคำขอต้องแสดงกรมธรรม์ประกันสุขภาพซึ่งคุ้มครองค่ารักษาพยาบาลในประเทศไทยตามที่ประกาศกำหนด

เมื่อได้รับการอนุมัติแล้วสามารถขอรับการตรวจลงตราได้ทั้งจากสถานเอกอัครราชทูตหรือสถานกงสุลใหญ่ของไทยในต่างประเทศหรือ สำนักงานตรวจคนเข้าเมืองที่ One Stop Service Center (OSS) ค่าธรรมเนียม 50,000 บาทต่อคน

หากคนต่างด้าวและคู่สมรสผู้ถือวีซ่าผู้พำนักระยะยาวประสงค์จะทำงานกับนายจ้างในประเทศไทย ก็สามารถยื่นขออนุญาตทำงานได้ โดยยื่นที่ กรมการจัดหางาน OSS ค่าธรรมเนียม 3,000 บาทต่อปี

เนื่องจากการตรวจลงตราประเภทคนอยู่ชั่วคราวเป็นกรณีพิเศษประเภทผู้พำนักระยะยาวนี้ คนต่างด้าวผู้ได้รับอนุมัติมีสิทธิประโยชน์หลายประการจึงได้รับความสนใจจากคนต่างด้าวจำนวนมาก แต่ยังมีรายละเอียดประกอบการพิจารณาอีกหลายประการที่ต้องสืบค้นและจัดเตรียมเอกสารหลักฐานเพื่อพิสูจน์คุณสมบัติต่อไปทั้งในส่วนของคนต่างด้าว นายจ้างทั้งกรณีนายจ้างในประเทศไทยและนายจ้างต่างประเทศ และเพื่อวางแผนการพำนักในประเทศการทำงาน และรวมทั้งภาษีเงินได้ ที่เกี่ยวข้อง

## Contacts

For more information on how Deloitte can help you, please contact:

### Pornpun Niyomthai

Partner - Global Employer Services – Immigration

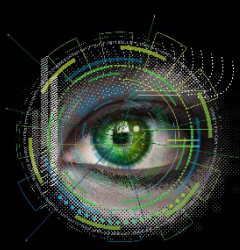
Tel: +66 (0) 2034 0175

Email: [pniyomthai@deloitte.com](mailto:pniyomthai@deloitte.com)



### Dbriefs

A series of live, on-demand and interactive webcasts focusing on topical tax issues for business executives.



### Power of With

Focus on the power humans have with machines.



### Tax@hand

Latest global and regional tax news, information, and resources.

Get in touch



**Deloitte Thailand | Add as safe sender**

Deloitte refers to one or more of Deloitte Touche Tohmatsu Limited (“DTTL”), its global network of member firms, and their related entities (collectively, the “Deloitte organization”). DTTL (also referred to as “Deloitte Global”) and each of its member firms and related entities are legally separate and independent entities, which cannot obligate or bind each other in respect of third parties. DTTL and each DTTL member firm and related entity is liable only for its own acts and omissions, and not those of each other. DTTL does not provide services to clients. Please see [www.deloitte.com/about](http://www.deloitte.com/about) to learn more.

Deloitte Asia Pacific Limited is a company limited by guarantee and a member firm of DTTL. Members of Deloitte Asia Pacific Limited and their related entities, each of which are separate and independent legal entities, provide services from more than 100 cities across the region, including Auckland, Bangkok, Beijing, Hanoi, Hong Kong, Jakarta, Kuala Lumpur, Manila, Melbourne, Osaka, Seoul, Shanghai, Singapore, Sydney, Taipei and Tokyo.

**About Deloitte Thailand**

In Thailand, services are provided by Deloitte Touche Tohmatsu Jaiyos Co., Ltd. and its subsidiaries and affiliates.

This communication contains general information only, and none of Deloitte Touche Tohmatsu Limited (“DTTL”), its global network of member firms or their related entities (collectively, the “Deloitte organisation”) is, by means of this communication, rendering professional advice or services. Before making any decision or taking any action that may affect your finances or your business, you should consult a qualified professional adviser.

No representations, warranties or undertakings (express or implied) are given as to the accuracy or completeness of the information in this communication, and none of DTTL, its member firms, related entities, employees or agents shall be liable or responsible for any loss or damage whatsoever arising directly or indirectly in connection with any person relying on this communication. DTTL and each of its member firms, and their related entities, are legally separate and independent entities.

© 2022 Deloitte Touche Tohmatsu Jaiyos Advisory Co., Ltd.