



Legal Alert

28 September 2022

Experience the future of law, today

อัตราค่าจ้างขั้นต่ำใหม่มีผลใช้บังคับในวันที่ 1 ตุลาคม 2565

เมื่อวันที่ 1 กันยายน พ.ศ. 2565 คณะกรรมการค่าจ้างได้ออกประกาศคณะกรรมการค่าจ้างเรื่อง อัตราค่าจ้างขั้นต่ำ (ฉบับที่ 11) (“ประกาศ”) โดยอัตราค่าจ้างใหม่จะมีผลใช้บังคับตั้งแต่วันที่ 1 ตุลาคม พ.ศ. 2565 เป็นต้นไป และให้มีผลยกเลิกประกาศคณะกรรมการค่าจ้าง เรื่อง อัตราค่าจ้างขั้นต่ำ (ฉบับที่ 10) โดยอัตราค่าจ้างขั้นต่ำใหม่สำหรับแต่ละจังหวัด มีรายละเอียดดังต่อไปนี้

- 1) 354 บาท ในท้องที่จังหวัดชลบุรี ระยอง และภูเก็ต
- 2) 353 บาท ในท้องที่จังหวัดกรุงเทพมหานคร นครปฐม นนทบุรี ปทุมธานี สมุทรปราการ และสมุทรสาคร
- 3) 345 บาท ในท้องที่จังหวัดฉะเชิงเทรา
- 4) 343 บาท ในท้องที่จังหวัดพระนครศรีอยุธยา
- 5) 340 บาท ในท้องที่จังหวัดกระบี่ ขอนแก่น เชียงใหม่ ตราด นครราชสีมา ปราจีนบุรี พังงา ลพบุรี สงขลา สระบุรี สุพรรณบุรี สุราษฎร์ธานี หนองคาย และอุบลราชธานี
- 6) 338 บาท ในท้องที่จังหวัด กาฬสินธุ์ จันทบุรี นครนายก มุกดาหาร สกลนคร และสมุทรสงคราม
- 7) 335 บาท ในท้องที่จังหวัดกาญจนบุรี ชัยนาท นครพนม นครสวรรค์ บึงกาฬ บุรีรัมย์ ประจวบคีรีขันธ์ พะเยา พัทลุง เพชรบุรี พิษณุโลก เพชรบูรณ์ ยโสธร ร้อยเอ็ด เลย สระแก้ว สุรินทร์ อ่างทอง และอุดรธานี

- 8) 332 บาท ในท้องที่จังหวัดกำแพงเพชร ชัยภูมิ ชุมพร เชียงราย ตรัง ตาก นครศรีธรรมราช พิจิตร แพร่ มหาสารคาม แม่ฮ่องสอน ระนอง ราชบุรี ลำปาง ลำพูน ศรีสะเกษ สตูล สิงห์บุรี สุโขทัย หนองบัวลำภู อำนาจเจริญ และอุทัยธานี
- 9) 328 บาท ในท้องที่จังหวัดนราธิวาส น่าน ปัตตานี ยะลา และอุตรธานี

นอกจากนี้ ประกาศฉบับนี้ ยังกำหนดความหมายของคำว่า “วัน” ให้หมายถึงเวลาทำงานปกติของลูกจ้าง ซึ่งไม่เกิน 8 ชั่วโมง สำหรับงานทุกประเภท และไม่เกิน 7 ชั่วโมง สำหรับงานที่อาจเป็นอันตรายต่อสุขภาพและความปลอดภัยของลูกจ้าง ตามกฎกระทรวง ฉบับที่ 2 (พ.ศ. 2541) อย่างไรก็ตาม ลูกจ้างอาจได้รับมอบหมายให้ทำงานน้อยกว่าจำนวนชั่วโมงที่กล่าวไปข้างต้นได้

Contacts

For more information on how Deloitte can help you, please contact:

Anthony Visate Loh

Partner - Tax & Legal

Tel: + 66 (0) 2034 0112

Email: aloh@deloitte.com

Sutthika Ruchupan

Legal Counsel - Tax & Legal

Deloitte Thailand

Tel: + 66 (0) 2034 0000 Ext 11473

Email: sruchupan@deloitte.com

Paradee Jitprapat

Managing Associate - Tax & Legal

Deloitte Thailand

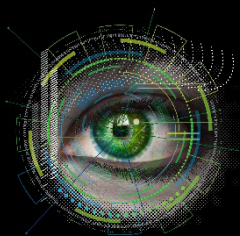
Tel: Tel: + 66 (0) 2034 0000 Ext 11243

Email: pjitprapat@deloitte.com



Dbriefs

A series of live, on-demand and interactive webcasts focusing on topical tax issues for business executives.



Power of With

Focus on the power humans have with machines.



Tax@hand

Latest global and regional tax news, information, and resources.

Get in touch



Deloitte Thailand | Add as safe sender

Deloitte refers to one or more of Deloitte Touche Tohmatsu Limited (“DTTL”), its global network of member firms, and their related entities (collectively, the “Deloitte organization”). DTTL (also referred to as “Deloitte Global”) and each of its member firms and related entities are legally separate and independent entities, which cannot obligate or bind each other in respect of third parties. DTTL and each DTTL member firm and related entity is liable only for its own acts and omissions, and not those of each other. DTTL does not provide services to clients. Please see www.deloitte.com/about to learn more.

Deloitte Asia Pacific Limited is a company limited by guarantee and a member firm of DTTL. Members of Deloitte Asia Pacific Limited and their related entities, each of which are separate and independent legal entities, provide services from more than 100 cities across the region, including Auckland, Bangkok, Beijing, Hanoi, Hong Kong, Jakarta, Kuala Lumpur, Manila, Melbourne, Osaka, Seoul, Shanghai, Singapore, Sydney, Taipei and Tokyo.

About Deloitte Thailand

In Thailand, services are provided by Deloitte Touche Tohmatsu Jaiyos Co., Ltd. and its subsidiaries and affiliates.

This communication contains general information only, and none of Deloitte Touche Tohmatsu Limited (“DTTL”), its global network of member firms or their related entities (collectively, the “Deloitte organisation”) is, by means of this communication, rendering professional advice or services. Before making any decision or taking any action that may affect your finances or your business, you should consult a qualified professional adviser.

No representations, warranties or undertakings (express or implied) are given as to the accuracy or completeness of the information in this communication, and none of DTTL, its member firms, related entities, employees or agents shall be liable or responsible for any loss or damage whatsoever arising directly or indirectly in connection with any person relying on this communication. DTTL and each of its member firms, and their related entities, are legally separate and independent entities.

© 2022 Deloitte Touche Tohmatsu Jaiyos Advisory Co., Ltd.