

Tax & Legal Newsletter

March 2024

กำหนดรายจ่ายเพื่อการสาธารณประโยชน์ รายจ่ายเพื่อการศึกษา และ รายจ่ายเพื่อการกีฬา

ประกาศอธิบดีกรมสรรพากร เกี่ยวกับภาษีเงินได้ (ฉบับที่ 444) ลงวันที่ 22 กุมภาพันธ์ 2567 และมีผลใช้บังคับในวันดังกล่าว ได้ออกมาเพื่อแก้ไขเพิ่มเติมประกาศอธิบดีกรมสรรพากร เกี่ยวกับภาษีเงินได้ (ฉบับที่ 44) เรื่อง กำหนดรายจ่ายเพื่อการสาธารณประโยชน์ รายจ่ายเพื่อการศึกษาและรายจ่ายเพื่อการกีฬา ตามมาตรา 65 ตรี (3) แห่งประมวลรัษฎากร โดยแก้ไขเพิ่มเติมการกำหนดรายจ่ายเพื่อการสาธารณประโยชน์ รายจ่ายเพื่อการศึกษา และรายจ่ายเพื่อการกีฬาในการคำนวณภาษีเงินได้นิติบุคคล สรุปได้ดังต่อไปนี้

- สำหรับรายจ่ายเพื่อสาธารณประโยชน์ ให้แก้ไขเพิ่มเติมการบริจาคทรัพย์สินที่ใช้ในการประกอบกิจการให้แก่ส่วนราชการ ให้รวมถึงการบริจาคทรัพย์สินที่ใช้ในการประกอบกิจการให้แก่ส่วนราชการเพื่อบริจาคให้แก่สถานศึกษาของรัฐ สถาบันอุดมศึกษาเอกชนตามกฎหมายว่าด้วยสถาบันอุดมศึกษาเอกชนสถานศึกษาที่จัดตั้งขึ้นในประเทศไทยตามสนธิสัญญาหรือความตกลงระหว่างรัฐบาลไทยกับทบวงการชำนัญพิเศษแห่งสหประชาชาติ หรือสถาบันอุดมศึกษาซึ่งคณะกรรมการพัฒนาการจัดการศึกษาโดยสถาบันอุดมศึกษาที่มีศักยภาพสูงจากต่างประเทศอนุมัติโดยความเห็นชอบของคณะรัฐมนตรีตามคำสั่งหัวหน้าคณะรักษาความสงบแห่งชาติ ที่ 29/2560 หรือโรงเรียนเอกชนตามกฎหมายว่าด้วยโรงเรียนเอกชน แต่ไม่รวมถึงโรงเรียนนอกระบบตามกฎหมายว่าด้วยโรงเรียนเอกชน

- สำหรับรายจ่ายเพื่อการศึกษา ให้แก้ไขเพิ่มเติมใน (1) และ (4) ให้รายจ่ายเพื่อการศึกษา รวมถึงรายจ่ายในการบริจาคเงินหรือทรัพย์สินที่จ่ายให้แก่หรือเพื่อกิจการดังต่อไปนี้
 - หอสมุดหรือห้องสมุด หรือสถาบันวิจัย ทั้งนี้ เฉพาะของทางราชการ (แก้ไขเพิ่มเติม (1))
 - สถานศึกษาของรัฐ สถาบันอุดมศึกษาเอกชนตามกฎหมายว่าด้วยสถาบันอุดมศึกษาเอกชน สถานศึกษาที่จัดตั้งขึ้นในประเทศไทยตามสนธิสัญญาหรือความตกลงระหว่างรัฐบาลไทยกับทบวงการชำนัญพิเศษแห่งสหประชาชาติ หรือสถาบันอุดมศึกษาซึ่งคณะกรรมการพัฒนาการจัดการศึกษาโดยสถาบันอุดมศึกษาที่มีศักยภาพสูงจากต่างประเทศอนุมัติโดยความเห็นชอบของคณะรัฐมนตรีตามคำสั่งหัวหน้าคณะรักษาความสงบแห่งชาติ ที่ 29/2560 หรือโรงเรียนเอกชนตามกฎหมายว่าด้วยโรงเรียนเอกชน แต่ไม่รวมถึงโรงเรียนนอกระบบตามกฎหมายว่าด้วยโรงเรียนเอกชน (แก้ไขเพิ่มเติม (4))

ขยายเวลามาตรการบรรเทาภาระภาษีมูลค่าเพิ่ม สำหรับการซื้อขายสินทรัพย์ดิจิทัล

เมื่อวันที่ 6 กุมภาพันธ์ 2567 คณะรัฐมนตรีมีมติอนุมัติหลักการร่างพระราชกฤษฎีกาขยายระยะเวลามาตรการบรรเทาภาระภาษีสำหรับการซื้อขายสินทรัพย์ดิจิทัล มีผลใช้บังคับตั้งแต่วันที่ 1 มกราคม 2567 เป็นต้นไป โดยให้ยกเว้นภาษีมูลค่าเพิ่มสำหรับการโอนคริปโทเคอร์เรนซีหรือโทเคนดิจิทัลจากการทำธุรกรรมผ่านศูนย์ซื้อขายสินทรัพย์ดิจิทัล รวมทั้งเพิ่มการยกเว้นภาษีมูลค่าเพิ่มสำหรับการโอนคริปโทเคอร์เรนซีหรือโทเคนดิจิทัลผ่าน Broker และ Dealer สำหรับกรณีดังต่อไปนี้

- การโอนคริปโทเคอร์เรนซีหรือโทเคนดิจิทัลเพื่อการใช้ประโยชน์ (Utility Token) ที่กระทำในศูนย์ซื้อขายสินทรัพย์ดิจิทัล (Exchange) ตามกฎหมายว่าด้วยการประกอบธุรกิจสินทรัพย์ดิจิทัล
- การโอนคริปโทเคอร์เรนซีหรือโทเคนดิจิทัลเพื่อการใช้ประโยชน์ (Utility Token) ที่กระทำผ่านนายหน้า (Broker) ซื้อขายสินทรัพย์ดิจิทัลตามกฎหมายว่าด้วยการประกอบธุรกิจสินทรัพย์ดิจิทัล
- การโอนคริปโทเคอร์เรนซีหรือโทเคนดิจิทัลเพื่อการใช้ประโยชน์ (Utility Token) ให้แก่ผู้ค้าสินทรัพย์ดิจิทัล (Dealer) ตามกฎหมายว่าด้วยการประกอบธุรกิจสินทรัพย์ดิจิทัล
- การโอนคริปโทเคอร์เรนซีหรือโทเคนดิจิทัลเพื่อการใช้ประโยชน์ (Utility Token) ที่กระทำโดยผู้ค้าสินทรัพย์ดิจิทัล (Dealer) ตามกฎหมายว่าด้วยการประกอบธุรกิจสินทรัพย์ดิจิทัล

พระราชกฤษฎีกาดังกล่าวจะมีผลใช้บังคับเมื่อประกาศในราชกิจจานุเบกษา

Contacts

Should you have any comments or questions arising from this newsletter, please contact either the listed contacts below, or any member of the [Thailand Tax & Legal team](#).

Anthony Visate Loh

International Tax & Legal

Tel: +66 (0) 2034 0000 ext 40112

Email: aloh@deloitte.com

Mark Kuratana

Global Employer Services

Tel: +66 (0) 2034 0000 ext 40125

Email: mkuratana@deloitte.com

Alisa Arechawapongsawat

Transfer Pricing

Tel: +66 (0) 2034 0000 ext 40171

Email:

aarechawapongsawat@deloitte.com

Chairak Trakhulmontri

Transfer Pricing

Tel: +66 (0) 2034 0000 ext 40157

Email: ctrakhulmontri@deloitte.com

Nu To Van

Indirect Tax (Customs & VAT)

Tel: +66 (0) 2034 0000 ext 40163

Email: ntovan@deloitte.com

Patcharaporn Pootranon

Legal - Corporate

Tel: +66 (0) 2034 0000 ext 40173

Email: ppootranon@deloitte.com

Darika Soponawat

Business Tax (Tax Compliance)

Tel: +66 (0) 2034 0000 ext 40115

Email: dsoponawat@deloitte.com

Pornpun Niyomthai

Global Employer Services – Immigration

Tel: +66 (0) 2034 0000 ext 40175

Email: pniyomthai@deloitte.com

Dr. Kancharat Thaidamri

Transfer Pricing

Tel: +66 (0) 2034 0000 ext 40118

Email: kthaidamri@deloitte.com

Stuart Simons

Transfer Pricing

Tel: +66 (0) 2034 0000 ext 40135

Email: ssimons@deloitte.com

Korneeka Koonachoak

Business Tax (Value Chain Alignment)

Tel: +66 (0) 2034 0000 ext 40122

Email: kkoonachoak@deloitte.com

Wanna Suteerapornchai

Business Tax (M&A)

Tel: +66 (0) 2034 0000 ext 40144

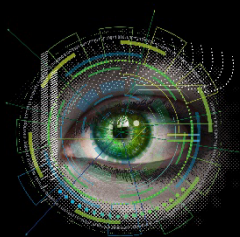
Email:

wsuteerapornchai@deloitte.com



Dbriefs

A series of live, on-demand and interactive webcasts focusing on topical tax issues for business executives.



Power of With

Focus on the power humans have with machines.



Tax@hand

Latest global and regional tax news, information, and resources.

Get in touch

**Deloitte Thailand**

Deloitte refers to one or more of Deloitte Touche Tohmatsu Limited (“DTTL”), its global network of member firms, and their related entities (collectively, the “Deloitte organization”). DTTL (also referred to as “Deloitte Global”) and each of its member firms and related entities are legally separate and independent entities, which cannot obligate or bind each other in respect of third parties. DTTL and each DTTL member firm and related entity is liable only for its own acts and omissions, and not those of each other. DTTL does not provide services to clients. Please see www.deloitte.com/about to learn more.

Deloitte Asia Pacific Limited is a company limited by guarantee and a member firm of DTTL. Members of Deloitte Asia Pacific Limited and their related entities, each of which is a separate and independent legal entity, provide services from more than 100 cities across the region, including Auckland, Bangkok, Beijing, Bengaluru, Hanoi, Hong Kong, Jakarta, Kuala Lumpur, Manila, Melbourne, Mumbai, New Delhi, Osaka, Seoul, Shanghai, Singapore, Sydney, Taipei and Tokyo.

About Deloitte Thailand

In Thailand, services are provided by Deloitte Touche Tohmatsu Jaiyos Co., Ltd. and its subsidiaries and affiliates.

This communication contains general information only, and none of DTTL, its global network of member firms or their related entities is, by means of this communication, rendering professional advice or services. Before making any decision or taking any action that may affect your finances or your business, you should consult a qualified professional adviser.

No representations, warranties or undertakings (express or implied) are given as to the accuracy or completeness of the information in this communication, and none of DTTL, its member firms, related entities, employees or agents shall be liable or responsible for any loss or damage whatsoever arising directly or indirectly in connection with any person relying on this communication.

© 2024 Deloitte Touche Tohmatsu Jaiyos Co., Ltd.

To no longer receive emails about this topic please send a return email to the sender with the word “Unsubscribe” in the subject line.