

## Gelecek neler getirecek?

Teknoloji şirketlerinin girişimleri ve büyük otomobil devlerinin yatırımları otomotiv dünyası için hızlı bir değişiminin habercisi. Mobilitenin geleceği yepyeni bir ekosistem modeli ve farklı iş yapış şekilleri ile bensesiz bir noktaya doğru kaymakta. Bir önceki mobilete kayması 1890'larda motorlu araçların sokaklarda boy göstermesi ile başladı. Benzer bir kırılma noktasına şehirlerde denenmeye başlayan otonom araçlar, akıllı telefonlar sayesinde trafikte geçen zamanın ve harcanan paranın tüketiciler tarafından çeşitli şekillerde optimize edildiği ve otomotiv devlerinin kendilerini mobilete hizmet sağlayıcısı olarak görmeye başladığı bir döneme girerek hızla yaklaşmaktayız. Deloitte otomotiv sektörünün geleceğini bugünden başlayarak birbiriyle aynı zamanlarda var olacak dört aşamalı bir senaryo analizi çerçevesinde değerlendiriyor.

Mobilitenin gelecekteki görünümünü özetleyen Deloitte analizlerine göre, mobilite dünyasının yandaki grafikte dördüncü senaryoya yani ortak kullanımlı otonom araçlar dünyasına doğru evrilmesi uzun gelecekte değil yakın gelecekte yaşanacak bir değişim olacaktır. 2040'a gelindiğinde gelişmiş ülkelerde araç satışlarının yaklaşık %40, petrol tüketiminin yaklaşık %30 oranlarında



Kaynak: Deloitte analizi

azalacağı, satış yapılan araçlardan sadece %25'inin bugün anladığımız anlamda geleneksel araçlardan oluşacağı öngörülerini hesaba katarsak, gelecekte otomotiv sektöründe hızlı bir dönüşüme ve dinamizme tanıklık etmemiz işten bile değil.

# Deloitte.

Özkan Yıldırım  
Tüketim ve Endüstriyel Ürünler  
Endüstri Lideri  
oyildirim@deloitte.com

## Deloitte Türkiye

**İstanbul Ofisi**  
Deloitte Values House  
Maslak No1  
34485  
İstanbul  
+90 (212) 366 60 00

**Ankara Ofisi**  
Armada İş Merkezi  
A Blok Kat:7 No:8  
Söğütözü, Ankara  
06510  
+90 (312) 295 47 00

**İzmir Ofisi**  
Punta Plaza 1456 Sok.  
No:10/1 Kat:12  
Daire:14 - 15  
Alsancak, İzmir  
+90 (232) 464 70 64

**Bursa Ofisi**  
Zeno Center İş Merkezi  
Odunluk Mah. Kale Cad.  
No:10 d  
Nilüfer, Bursa  
+90 (224) 324 25 00

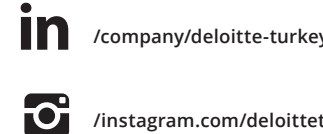
**Çukurova Ofisi**  
Günep Panorama İş Merkezi  
Reşatbey Mah. Türkkuşu Cad.  
Bina No:1 B Blok Kat:7  
Seyhan, Adana  
+90 (322) 237 11 00



[www.deloitte.com.tr](http://www.deloitte.com.tr)



[/deloitteturkiye](https://www.facebook.com/deloitteturkiye)  
[/deloitteturkiye](https://twitter.com/deloitteturkiye)



[/company/deloitte-turkey](https://www.linkedin.com/company/deloitte-turkey)  
[/instagram.com/deloitteturkey](https://www.instagram.com/deloitteturkey)

Deloitte; İngiltere mevzuatına göre kurulmuş olan Deloitte Touche Tohmatsu Limited ("DTTL") şirketini, üye firma ağındaki şirketlerden ve ilişkili tüzel kişiliklerden bir veya birden fazlasını ifade etmektedir. DTTL ve üye firmalarının her biri ayrı ve bağımsız birer tüzel kişiliktir. DTTL ("Deloitte Global" olarak da anılmaktadır) müşterilere hizmet sunmamaktadır. Global üye firma ağımla ilgili daha fazla bilgi almak için [www.deloitte.com/about](http://www.deloitte.com/about) adresini ziyaret ediniz.

Deloitte, denetim, danışmanlık, finansal danışmanlık, risk danışmanlığı, vergi ve ilgili alanlarda, birçok farklı endüstride faaliyet gösteren özel ve kamu sektörü müşterilerine hizmet sunmaktadır. Deloitte her beş Fortune Global 500® şirketinden dördüne hizmet verirken, dünya çapında farklı bölgelerde 150'den fazla ülkede yer alan global üye firma ağı ile, müşterilerinin iş dünyasında karşılaştıkları zorlukları aşmalarına destek olmak ve başarılarına katkıda bulunmak amacıyla dünya standartlarında yüksek kalitede hizmetler sunmaktadır. Deloitte'un 245.000'i aşan uzman kadrosunun iz bırakan bir etkiyi nasıl yarattığı konusunda daha fazla bilgi almak için Facebook, LinkedIn ya da Twitter sayfalarımızı takip ediniz.

Bu belgede yer alan bilgiler sadece genel bilgilendirme amaçlıdır ve Deloitte Touche Tohmatsu Limited, onun üye firmaları veya ilişkili kuruluşları (birlikte, "Deloitte Network" olarak anılacaktır) tarafından profesyonel bağlamda herhangi bir tavsiye veya hizmet sunmayı amaçlamamaktadır. Şirketinizi, işinizi, finansmanınızı ya da mali durumunuzu etkileyecek herhangi bir karar ya da aksiyon almadan, yetkin bir profesyonel uzmana danışın. Deloitte Network bünyesinde bulunan hiçbir kuruluş, bu belgede yer alan bilgilerin üçüncü kişiler tarafından kullanılması sonucunda ortaya çıkabilecek zarar veya ziyandan sorumlu değildir.

© 2017. Daha fazla bilgi için Deloitte Türkiye (Deloitte Touche Tohmatsu Limited üye şirketi) ile iletişime geçiniz.

# Deloitte.



**Türkiye Otomotiv Sektörü  
2017 Yarı Yıl Gündemi**

# Türkiye otomotiv sektörü gündemi

2016'da ortaya çıkan negatif makroekonomik tablo otomotiv sektörünü de etkilemiştir. 2017'nin ilk yarısını geride bırakırken otomotiv sektörünün durgunluğu henüz ortadan kalkmış değildir. 2015'te 9 bin 261 ABD doları olarak gerçekleşen kişi başı milli gelir 2016 sonu için 10 bin 807 dolar olarak gerçekleşti; yeni orta vadeli plana göre ise 2017 yılında 9 bin 529 dolar seviyelerinde olacağı öngörülmektedir. GYSH'nin ve enflasyonun ise 2017 sonunda sırasıyla %3,5 ve %9,3 olarak gerçekleşeceği tahmin edilmektedir. Dış ticaret dengesinin de -60,6 olacağı ve otomotiv sektörünün ihracattan elde edeceği gelirin 26,5 milyar dolar seviyelerinde olacağı öngörülmektedir.

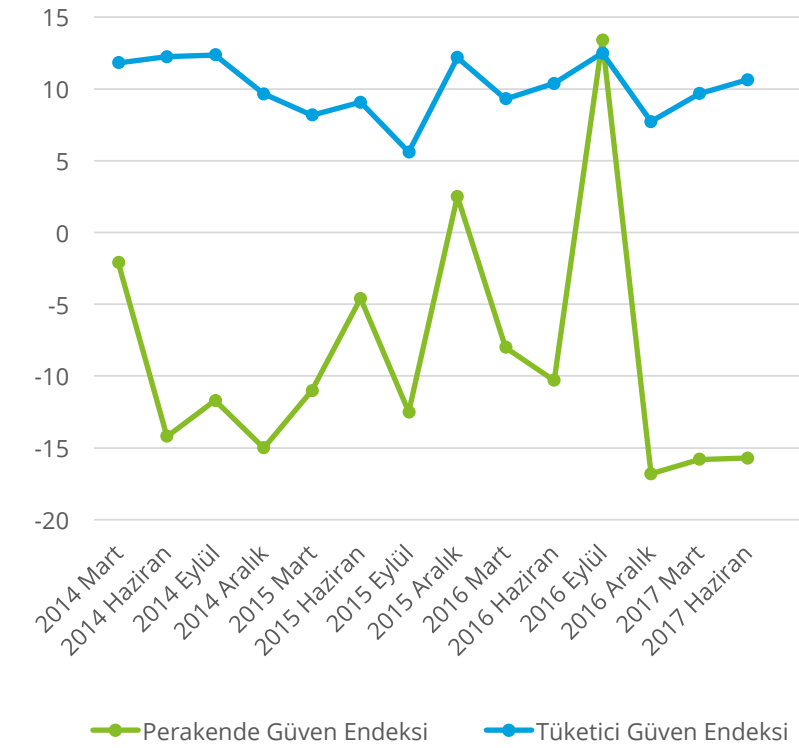
Türkiye Otomotiv sektörü ihracatı 2017 yılı ilk altı ayında 2016 yılının aynı dönemine göre %28,5 artarak 714 bin adet olarak gerçekleşti. Toplam ihracat değeri ise %22,1 oranında artarak 14,5 milyar dolar seviyesine ulaştı.

Temel Makro Göstergeler	2013	2014	2015	2016	2017t
Büyüme (GSYH; %)	8,5	5,2	6,1	2,9	3,5
Enflasyon (TÜFE, dönem sonu)	7,4	8,2	8,8	8,5	9,3
Cari Denge (milyar \$)	-63,6	-43,6	-32,1	-32,6	-34,7
Cari Denge (GSYH'ye oran olarak)	-6,7	-4,7	-3,7	-3,8	-4,3
Dış Ticaret Dengesi (milyar \$; TÜİK tanımı)	-99,9	-84,6	-63,4	-56,1	-60,6
Otomotiv İhracat (milyar \$)	21,5	22,7	21,6	24,2	26,5

Kaynak: Deloitte Ekonomik Görünüm Raporu



## Perakende ve Tüketici Güven Endeksleri



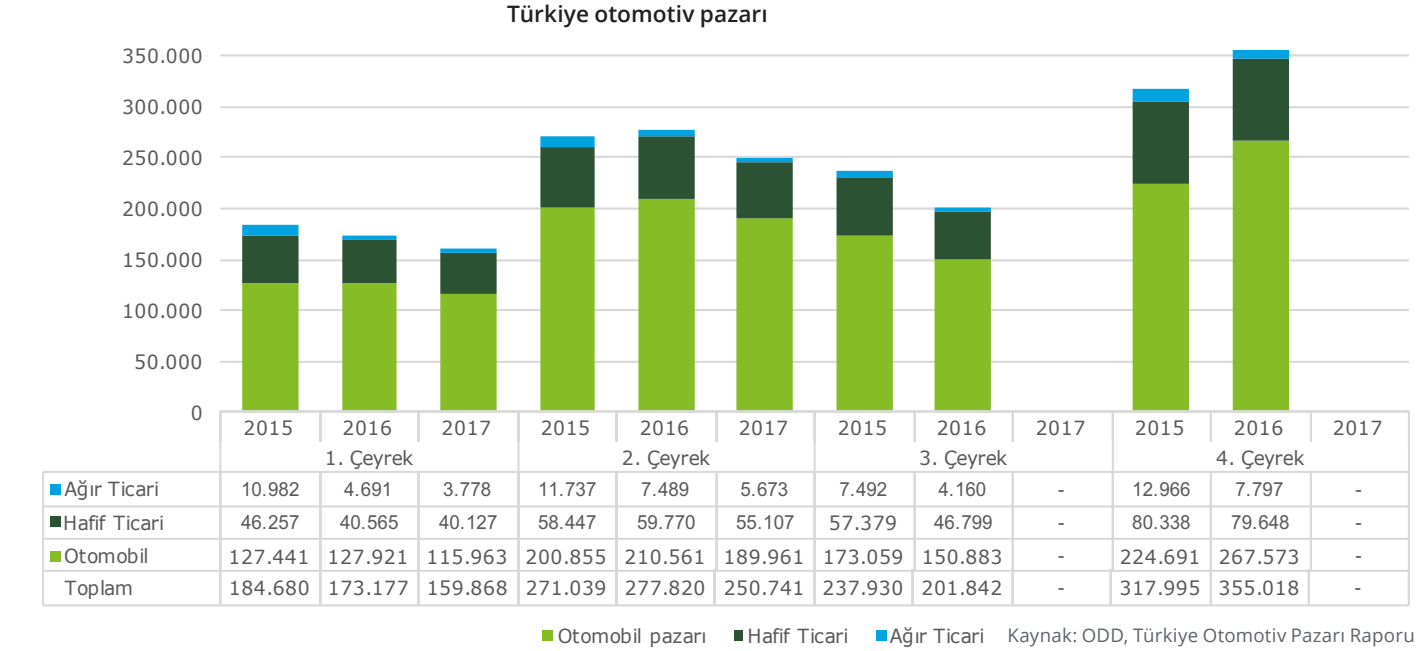
Kaynak: TÜİK & TEPAV Perakende Güven Endeksi

Ekim 2016'da 74,04 olan Tüketici Güven Endeksi ise 2016 Aralık'ta 63,4 seviyesine gerileyerek 2016'yı oldukça düşük kapatmıştır. 2017'ye hafif bir toparlanma ile başlayarak ilk çeyrek sonu 67,8 seviyesine gelmiş ve toparlanmasını devam ettirerek 2017 ilk yarısı sonunda ise 70 seviyelerine çıkmıştır.

GSYH büyümesi ve enflasyon artışı gibi önemli göstergelerde dünya ortalamasına göre Türkiye'deki durum çok parlak gözükmesine de, Türkiye otomotiv sektöründe dünyadaki sağlam yerini korumaktadır.

2015'te toplam 1 milyon 11 bin adet iç Pazar satış rakamı ve 992 bin ihracat rakamı elde edilirken, 2016 sonunda bu rakamlar iç satış için 1.008.358 adet ve ihracat için ise 981.847 adet olarak gerçekleşmiştir.

Türkiye otomotiv pazarında, 2017 yılı ilk altı aylık dönemde otomobil satışları 2016 yılının aynı dönemine göre %9,6 azalarak 306 bin adede geriledi. 2017 yılı 2. çeyrek otomobil satışları bir önceki yılın aynı dönemine göre %9,8 azalarak yaklaşık 190 bin adede geriledi.



Hafif ticari araç satışları 2017 yılı ilk altı aylık döneminde 2016 yılının aynı dönemine göre %5 azalarak 95 bin adete geriledi. Hafif ticari araç satışları 2017 yılı 2. çeyrekte 2016 yılının aynı dönemine göre %7,8 oranında azalarak yaklaşık 55 bin adet seviyesinde gerçekleşti. Ağır ticari araç satışları ise 2017 yılı ilk altı aylık dönemde 2016 yılının aynı dönemine göre %22,4 azalarak yaklaşık 9,5 bin adet oldu. Ağır ticari araç satışları 2017 yılı 2. çeyrekte 2016 yılının aynı dönemine göre %24 azalarak 5.673 adet oldu.

2016'nın son çeyreğinde başlayan ve 2017'nin ilk çeyreğinde güçlü bir şekilde devam eden kur artışları ve ÖTV artışının fiyatlara kademeli olarak yansıdığı gözlemlendi. Yılın başında sektörde oluşan genel beklentiler doğrultusunda, Türkiye otomotiv toplam pazarı bir önceki yılın aynı dönemine göre % 8,96 oranında daralmış durumda. Pazardaki daralma eğiliminin 2017 yılının ikinci yarısında da benzer şekilde devam edeceğini ve bir önceki yıla göre toplamda %8-10

civarı daralma ile yılı kapatacağımızı öngörmekteyiz. İkinci yarıyılıda oluşacak kur ve faiz oranlarının seyri, yılı nasıl kapatacağımızı da önemli ölçüde belirleyici olacaktır. Sınırlı bir bantta hareket etmeye başlayan kurların tüketiciler tarafından olumlu algılanma ihtimali bulunmaktadır. Ayrıca, şirketlerin pazar payları piyasaya sunulacak yeni modellere ve tüketicilerin daha düşük donanımlı giriş paketlerine doğru yönelmelerine bağlı olarak değişim gösterecektir.