

Çalışanlarınızın
söyleyecekleri var,
konuşmaları için
fırsat verin



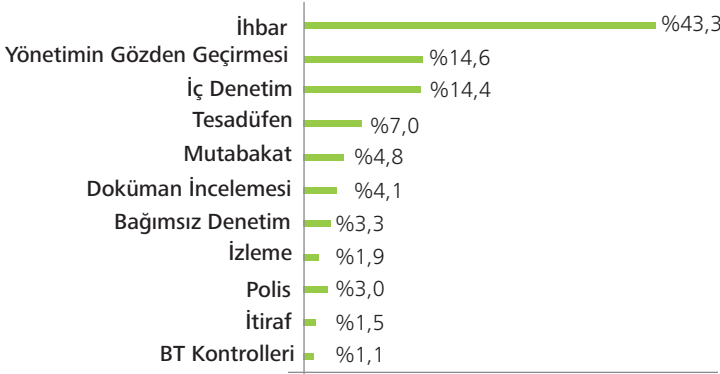
Deloitte Etik Hattı Hizmeti

Neden ihbar mekanizması?

Günümüzde kurumlar, iş ortamını ve şirket itibarını olumsuz etkileyen suistimal, hırsızlık, rüşvet veya etik olmayan davranışlarla sıkça karşılaşmaktadır.

Çalışanlarınıza iş ortamında gördükleri ve duydukları problemleri, işlerini kaybetme korkusu duymadan bildirebilecekleri bir mekanizma sağlamak, bu problemleri çok daha erken tespit etmenizi ve kayıplarınızı azaltmanızı sağlayabilir.

Suistimal tespitine ilişkin yapılan araştırma(*), kişiler tarafından yapılan ihbarların suistimalin tespit edilmesinde en etkin yol olduğunu göstermektedir. Araştırmaya göre, incelenen 1,388 suistimal vakasının %43,3'ünün ilk tespiti ihbar yoluyla olmuştur.



(*):ACFE Report to the Nations on Occupational Fraud and Abuse 2012

İhbar mekanizmasının şirketlerde yarattığı katma değer nedir?

- Etik problemlerin hızlı bir şekilde ortaya çıkarılarak maddi zararların yanı sıra itibara gelebilecek zararların azaltılması
- Anonim ihbar mümkün olduğu için, kişiler tarafından güvenilen ve daha çok kullanılan bir mekanizma olması
- Suistimale karşı ekonomik bir caydırıcı etken olması
- Şirketin çalışanlarına ve diğer paydaşlarına karşı olumlu bir imaj yaratması
- Şirketin şeffaf bir yapıyı benimsediğinin ve etik konuları tolere etmediğinin vurgulanması
- Şirketin etik kültürünü iyileştirmeye katkı sağlaması
- Çeşitli iletişim mekanizmaları ile çalışanların farklı ihtiyaçlarına karşılık verilebilmesi
- Deloitte Türkiye'ye ek olarak; Güney Afrika, Zimbabve, Singapur, Avustralya ve Meksika ofislerinden de farklı dil seçenekleriyle geniş kitlelere ulaşma imkanının olması



İhbar mekanizması nasıl çalışır?

- Her şirkete kendine özel bir telefon numarası, faks numarası, e-posta adresi ve posta kutusu verilir. Şirket çalışanları bu iletişim mekanizmalarını kullanarak şirketin etik hattına ulaşabilir.
- Şirketin etik hattını arayan kişiler, konusunda eğitilmiş ve tecrübeli çağrı merkezi profesyonelleri ile görüşerek ihbarlarını yapar. Görüşmenin sonunda arayan kişiye sadece kendisine ait bir çağrı takip/referans numarası verilerek, arayan kişi ile ihbar raporu güvenli bir şekilde ilişkilendirilir.

İhbar mekanizması nasıl çalışır?

- Telefon veya diğer iletişim mekanizmaları ile iletilen ihbarlara ilişkin ihbar raporları hazırlanarak, şirketinizde seçilmiş olan yöneticilere belirlenen süre içinde güvenli bir şekilde iletilir.
- Etik hattı tarafından alınan ihbarların aylık özeti şirketinizde seçilmiş olan yöneticiler ile güvenli bir şekilde paylaşılır.

İhbar mekanizması kimlere açılabilir?



Cüneyt Kırlar

Ortak

ckirlar@deloitte.com

Gül Saraçoğlu

Direktör

gsaracoglu@gmail.com

İtir Soğancılar

Kıdemli Müdür

isogancilar@deloitte.com

Deloitte Türkiye**Sun Plaza**

Maslak Mah. Bilim Sok. No:5

34398 Şişli, İstanbul

Tel: + 90 (212) 366 60 00

Armada İş Merkezi

A Blok Kat:7 No:8

06520, Söğütözü, Ankara

Tel: + 90 (312) 295 47 00

Punta Plaza

1456 Sok. No:10/1 Kat:12

Daire: 14 – 15

Alsancak, İzmir

Tel: + 90 (232) 464 70 64

Zeno Center İş Merkezi

Ođunluk Mah. Kale Cad.

No: 10 d Nilüfer, Bursa

Tel: + 90 (224) 324 25 00

www.deloitte.com.trwww.verginet.netwww.denetimnet.net

Deloitte, faaliyet alanı birçok endüstriyi kapsayan özel ve kamu sektörü müşterilerine denetim, vergi, danışmanlık ve kurumsal finansman hizmetleri sunmaktadır. Küresel bağlantılı 150'den fazla ülkedeki üye firması ile Deloitte, nerede faaliyet gösterirse gösterebilir, başarılarına katkıda bulunmak için müşterilerine birinci sınıf kapasitesini ve derin yerel deneyimini sunar. Deloitte'un yaklaşık 200.000 uzmanı, mükemmelliğin standardı olmaya kendini adanmıştır.

Deloitte; bir veya birden fazla, ayrı ve bağımsız birer yasal varlık olan, İngiltere mevzuatına göre kurulmuş olan Deloitte Touche Tohmatsu Limited ve üye firma ağına atfedilmektedir. Deloitte Touche Tohmatsu Limited ve üye firmalarının yasal yapısının detaylı açıklaması için lütfen www.deloitte.com/about adresine bakınız.