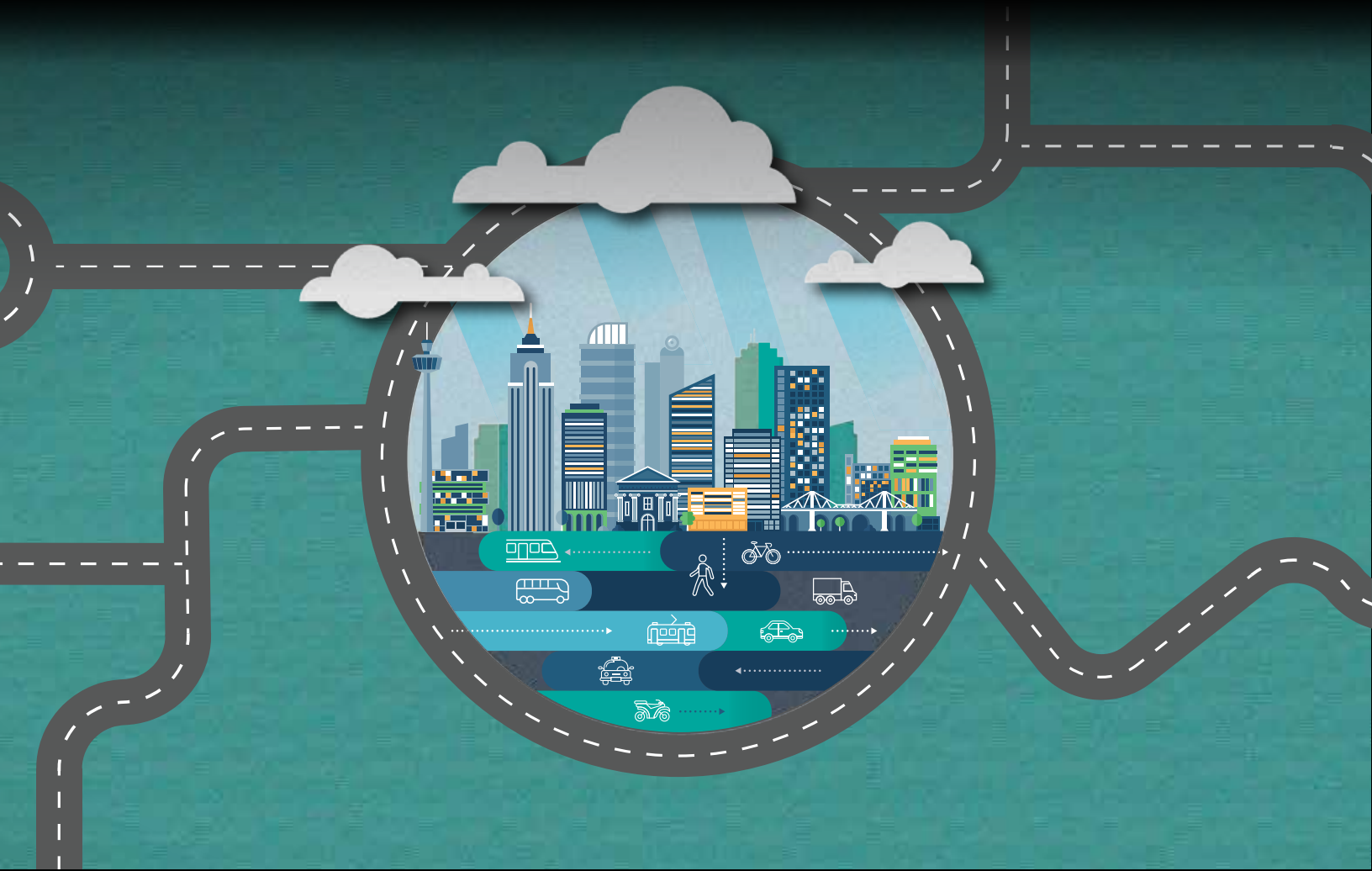


# İstanbul ulaşım çeşitliliğinde dünya klasmanında



**Cem Yılmaz**

Kamu Endüstrisi Lideri  
Deloitte Türkiye

*“Şehirlerin mobilite durumunu bütünsel bir açıdan ele alan bu çalışma ve mobilitenin geleceğinin şehirde nasıl olacağına dair önemli bilgiler vermekte. İstanbul’un endeks kriterlerine göre son derece üst sıralarda yer alması altyapıya ve ulaşımına uzun yıllardır yapılan yatırımların birer sonucu. Ancak göstergelere göre daha düşük sıralanan şehirler tümenden kayıp sayılmaz. Değişim hızı ve teknolojik eğilimler göz önüne alındığında, önümüzdeki beş ya da on yıl boyunca bir şehrin mobilite durumunu radikal bir şekilde yeniden inşa etme fırsatı vardır. Bugün endekste alt sıralarda yer alan şehirler uzun ömürlü sorunlarının bazılarını çözen ileri çözümler sunarak geleceğin mobilite liderleri olabilirler.”*

Derleyen:

**İlkay Çakır**

Uzman  
Pazarlama ve Araştırmalar  
Deloitte Türkiye

Deloitte İngiltere tarafından yayınlanan endekse göre dünyanın en başarılı mobilite sistemine sahip şehirleri arasında Helsinki, Londra ve Singapur başı çekiyor. Endeksin "çeşitlilik" başlığı altında İstanbul; Paris, Şangay, Amsterdam, Londra gibi metropollerle birlikte "global lider" olarak tanımlanıyor. Dünyanın farklı yerlerinden 18 şehrin dâhil edildiği Deloitte Şehir Mobilite Endeksi, günümüzün ulaşım konularının ötesinde, mobilitenin temel yönlerini kapsamlı bir şekilde inceliyor. Endeks, şehirlerin teknolojik gelişmeleri ve dönüştürücü unsurları kullanarak asırlık problemlere nasıl yenilikçi ve orijinal çözümler sağladığını ölçen, özel olarak oluşturulmuş "Geleceğin Mobilitesi" metriği sunuyor. Ve mobilitenin şehrin ekonomik refahında oynadığı merkezi rolü, ulaşımın kullanıcılar ve sağlayıcılar için doğru kurgulanmasının getirilerini de inceliyor.

"Geleceğin Mobilitesi" olarak adlandırılan endeks, şehir yetkilileri, ulaştırma işletmecileri ve şehir planlamacıları için ulaştırma ekosisteminde meydana gelen hızlı değişimleri kavramak ve ulaşım ağlarının hazır olup olmadığını ölçmek üzere yeni ve daha iyi bir yol yaratmaya olanak sağlıyor. Endekste şehir sakinlerinin verimli, kapsamlı, sürdürülebilir ve entegre bir şekilde hareket etmesine imkan sağlayan şehirlerin; verimlilik, yaşanabilirlik ve esneklik açısından en başarılı olacakları vurgulanıyor.

### Önemli İlgörüler

Endeks, akıllı şehir mobilitesinin nasıl olması gerektiğini içeren, intermodal yolculukların, aktif ulaşım seçeneklerinin (örneğin kaldırımlar ve bisiklet şeritleri) ve mobilitenin önemli bir parçası olan toplu taşımanın bir derlemesidir.

Araştırmanın sonuçlarına bakıldığında ortaya çıkan ilgörüler şöyle :

- Araştırmada incelenen bazı şehirlerin yüzyıllık şehirler oluşu zaman içinde değişen siyasi liderler, işletmeler ve bölge sakinleri tarafından yapılan sayısız seçeneklerin ürünü olduğunu kanıtlamaktadır. Ancak en başarılı olanlar, yeni yaklaşımlarla koşullarının

## İstanbulda toplu taşıma çeşitliliği

Toplu taşıma seçenekleri\*



Metro



Banliyö treni



Hafif raylı ulaşım



Tramvay



Otobüs



Feribot (deniz taksi ve deniz otobüsü)



Taksi



Füniküler



Bisiklet

Aylık toplu taşıma ücreti  
205 TL

GSYİH  
348milyar  
USD (2015)

\*Ana ulaşım otoritesinin düzenlediği ve sorumluluğunda olan.

üstesinden gelmek için kayda değer bir çaba gösterenler olmuştur.

- Birden fazla düzenleyici sağlayıcının söz sahibi olduğu sistemler, sorunsuz çalışan ve entegre çalışan ulaşım sisteminin önünde bir engel oluşturur. Entegrasyon ise sistemde başarının anahtarıdır. Birden fazla düzenleyici otoriteye ve hizmet sağlayıcıya sahip olmak, aynı zamanda, yenilikçi çözümler keşfetmeyi ve uygulamayı da zorlaştırmaktadır.
- Yaptığımız analiz ve diğer pek çok analiz özel araçlara aşırı bağlılığın trafik sıkışıklığı, hava kirliliği ve kazalar gibi birtakım zararlı sonuçlarını ortaya çıkarmıştır. Özel araçlar bazı durumlarda mobilitenin önemli bir parçasıdır. Ağırıklı olarak kişisel araçların yoğun olduğu şehirler, kullanımlarını optimize etmenin yollarını düşünmelidir.
- Ulaşım sisteminin gelişmişlik düzeyinde kültürün rolü zannettiğimizden çok fazladır. Şehrin mobilite sistemi nihayetinde kültürü ve kendine özgü yerel havasıyla şekillenir. Toplu taşıma veya araba kültürüne yönelik sosyal tutumlar özellikle ulaşım planlamacıları için zorlayıcı olabilir.
- Londra, Helsinki ve Singapur çok modlu ulaştırma sistemini iyi şekilde uygulayarak insanların ve malların şehirde daha iyi ve etkili hareket etmesini sağlayacak yenilikçi çözümler ile endekste en yüksek puanı almışlardır.

## İstanbul'un endeks kriterlerine göre son derece üst sıralarda yer alması altyapıya ve ulaşım uzun yıllardır yapılan yatırımların birer sonucu...

- Erişilebilirlik, sürdürülebilir çevresel girişimler, düzenleyici çevrenin varlığı, vizyon ve strateji ve yatırımlar; İstanbul'un mobilite performansının yüksek olduğu başlıklar arasında yer alıyor. İstanbul'un mobilite haritasının gelecek vadeden alanları ise şöyle: trafik yoğunluğu, ödenebilirlik, müşteri/ yolcu memnuniyeti, yenilikçilik, güvenlik ve hava kalitesi. Endekste ayrıca; İstanbul'un genel performansına yönelik, "mobilitede global lider olma yolunda" proaktif bir çevreye sahip olduğu ve çok az engel ile karşı karşıya olduğu" belirtiliyor.

Raporun tamamına buradan ulaşabilirsiniz.

