



## 智慧物流園區數位轉型藍圖策略

勤業眾信 風險諮詢部門 數位策略與智慧城市服務

2022. Jan

# 智慧物流園區 數位轉型藍圖擘劃

建立 創新物流生態聚落 · 成為 亞太標竿物流樞紐



環境



生活



交通



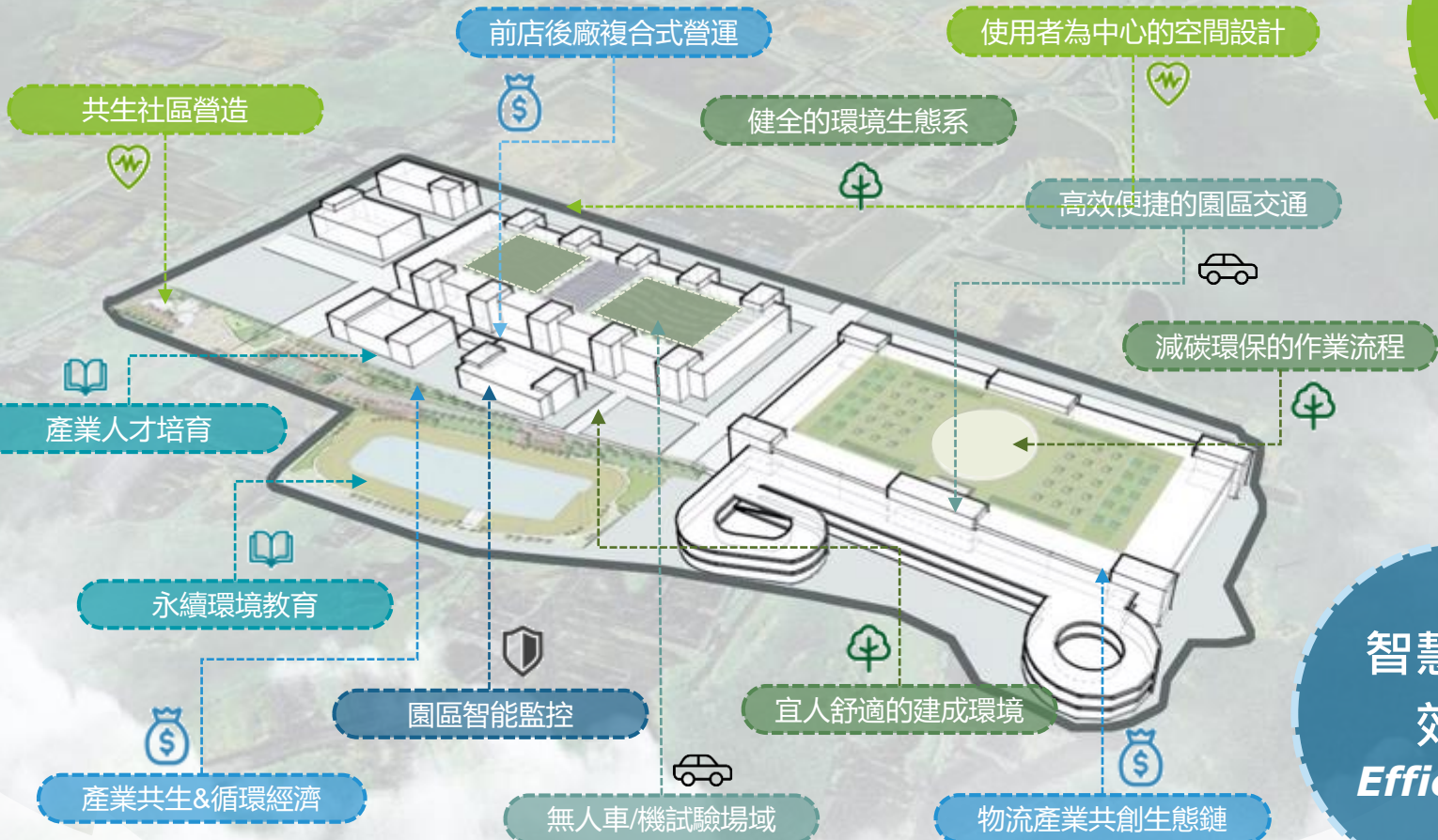
教育



經濟



安防



智慧綠色  
能源  
*Green*

智慧安全  
管理  
*Safety*

智慧營運  
效率  
*Efficiency*

# 智慧物流園區 數位轉型行動方案-園區營運管理型態研析



貨物搬運

AGV自動搬運  
機器人

自走車

跟隨車

自動叉車

自動倉儲

進貨  
識別

影像材  
積辨識

圖像文  
字自動  
識別

包裹外觀  
破損檢查

多倉聯運

動態儲位  
配置

立體多層式高密  
度智慧倉儲系統

# 智慧物流園區 數位轉型行動方案-智慧監控系統整合



智慧物流園區運籌中樞

戰情室Dashboard

應用層



園區內各棟建物BMS

系統整合平台

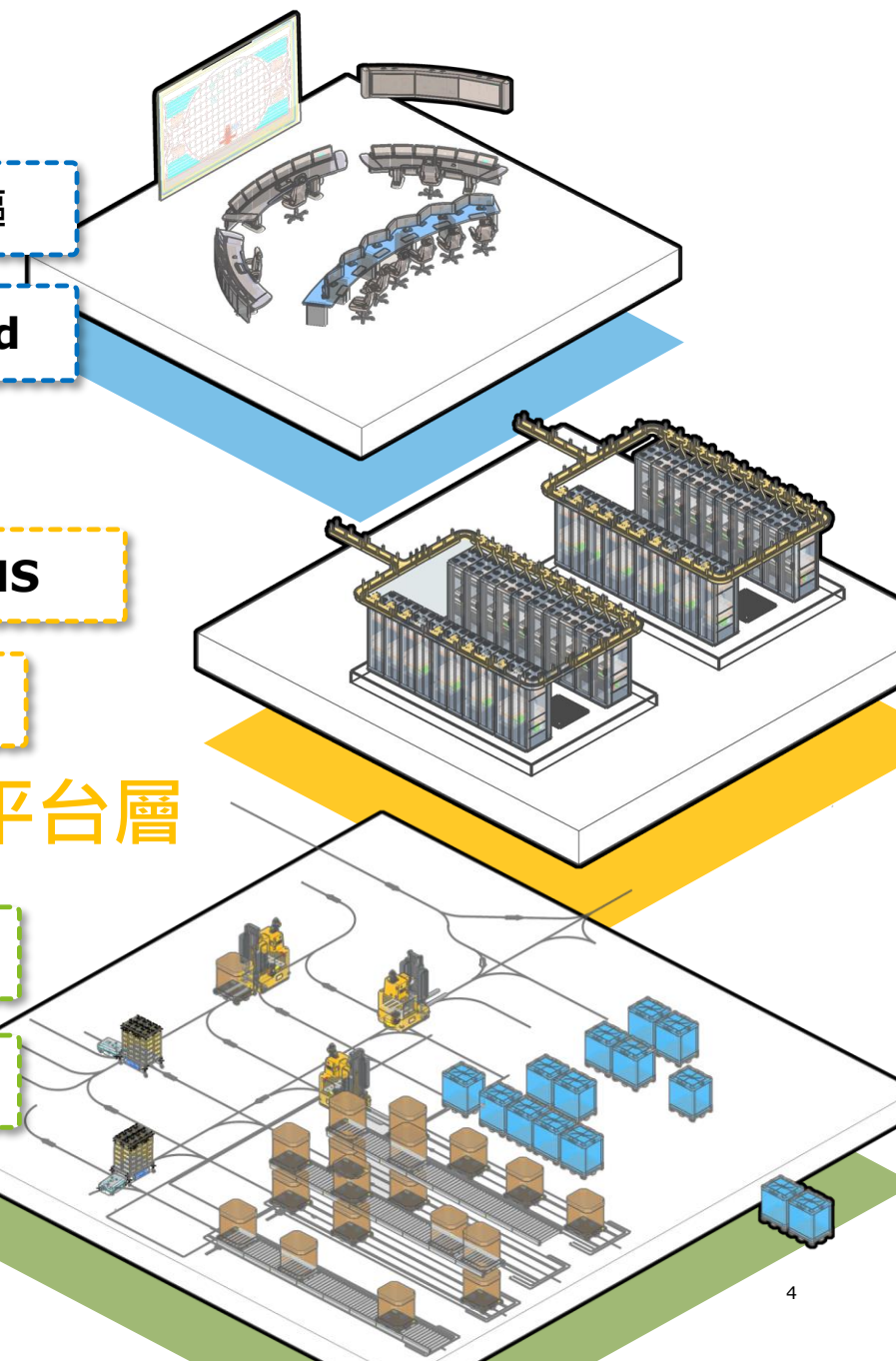
平台層



智能基礎聯網設施

智慧監控管理設備

設備層



# 智慧物流園區 科技創新應用試煉-智慧辦公



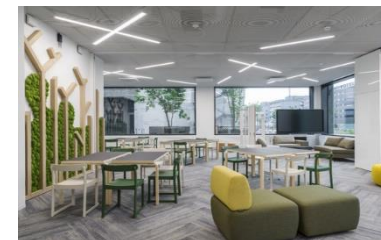
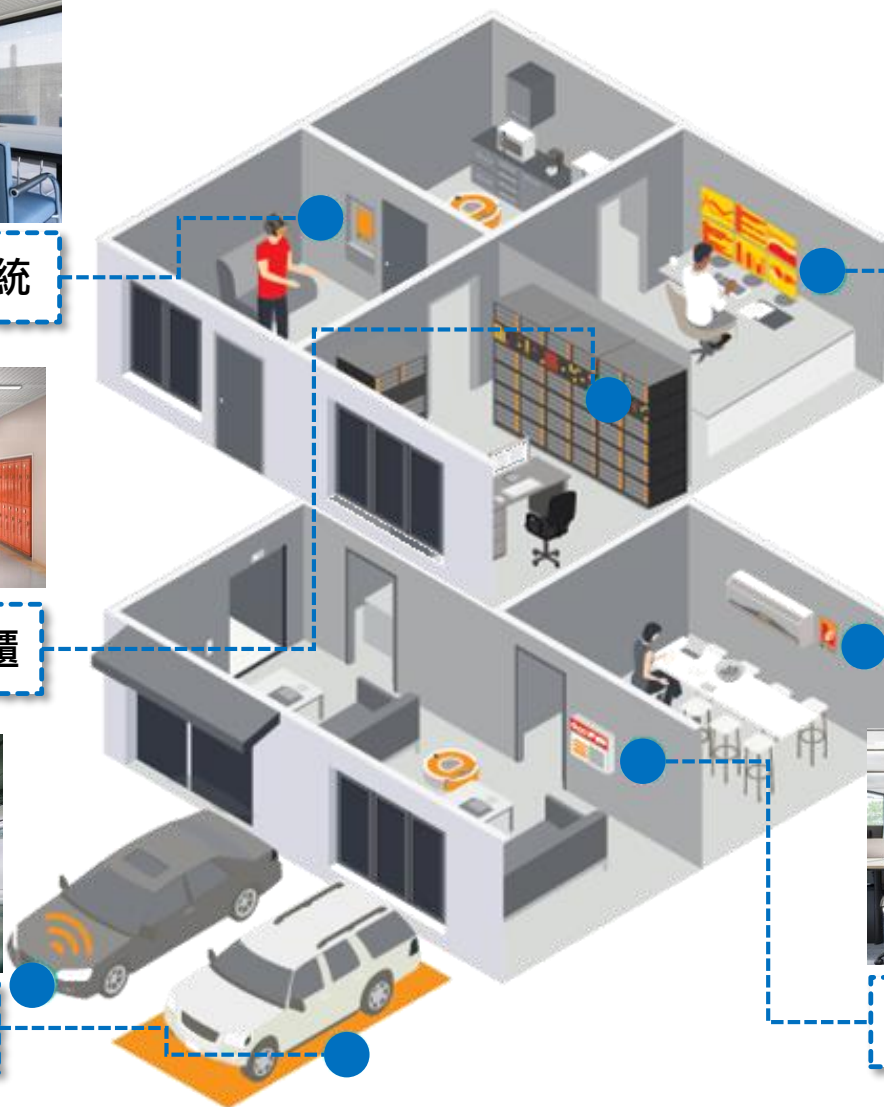
智慧會議系統



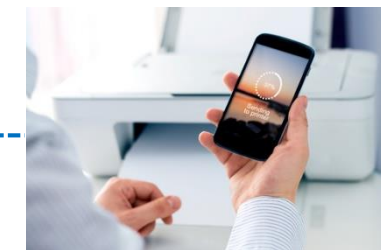
智慧置物櫃



智慧車輛管理



智能辦公設備



行動辦公方案



環境管控系統

# 智慧物流園區 科技創新應用試煉-智慧物流



無人機園區巡檢系統

無人機快遞

無人機



無人車

自動配送包裹/郵件

最後一哩路創新方案



AGV/AMR

自走車籃車拖載

智慧搬運機器人



Deloitte 泛指Deloitte Touche Tohmatsu Limited (簡稱"DTTL")，以及其一家或多家會員所及其相關實體。DTTL全球每一個會員所及其相關實體均為具有獨立法律地位之個別法律實體，DTTL並不向客戶提供服務。請參閱 [www.deloitte.com/about](http://www.deloitte.com/about) 了解更多。

Deloitte 亞太(Deloitte AP)是一家私人擔保有限公司，也是DTTL的一家會員所。Deloitte 亞太及其相關實體的成員，皆為具有獨立法律地位之個別法律實體，提供來自100多個城市的服務，包括：奧克蘭、曼谷、北京、河內、香港、雅加達、吉隆坡、馬尼拉、墨爾本、大阪、首爾、上海、新加坡、雪梨、台北和東京。

本出版物係依一般性資訊編寫而成，僅供讀者參考之用。Deloitte及其會員所與關聯機構(統稱“Deloitte聯盟”)不因本出版物而被視為對任何人提供專業意見或服務。在做成任何決定或採取任何有可能影響企業財務或企業本身的行動前，請先諮詢專業顧問。對信賴本出版物而導致損失之任何人，Deloitte聯盟之任一個體均不對其損失負任何責任。

