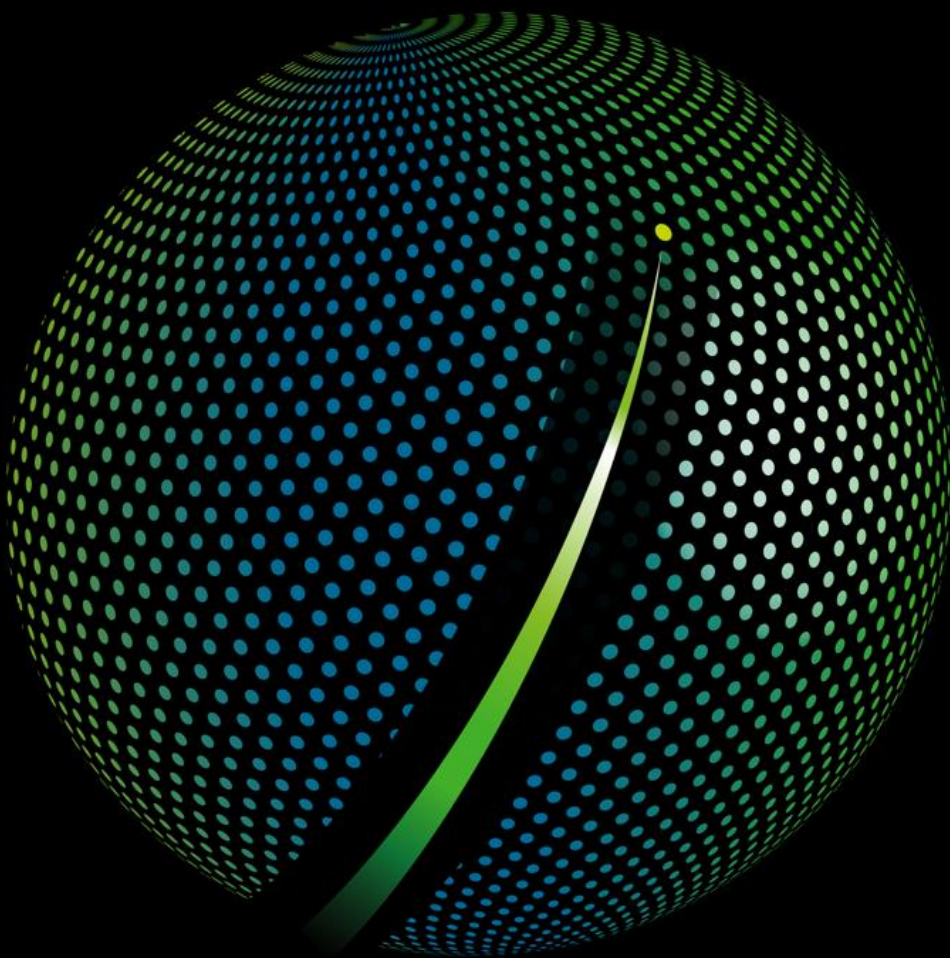


**Deloitte.**

**勤業眾信**



# 稅務服務

全球化視野創新稅務服務

# 關於勤業眾信

## 以全球網絡為支援提供企業整合性稅務諮詢服務

勤業眾信 ( Deloitte & Touche ) 係指Deloitte Touche Tohmatsu Limited (“DTTL”)之會員，其成員包括勤業眾信聯合會計師事務所、勤業眾信管理顧問股份有限公司、勤業眾信財稅顧問股份有限公司、勤業眾信風險管理諮詢股份有限公司、德勤財務顧問股份有限公司、德勤不動產顧問股份有限公司、德勤商務法律事務所，及勤業眾信商務數位科技顧問股份有限公司。在台灣擁有逾200位聯合執業會計師及約4,000名專業人員，服務據點包括台北、新竹、台中、台南、高雄等五個地區。

在全球日趨複雜的經濟體系中，稅務的運作方式正在從根本上發生改變，租稅模式也愈趨複雜，企業如何管理稅賦成本及降低稅務風險已成為經營決策重要考量關鍵因素之一；稅務領導人的角色也隨之蛻變，轉換成策略顧問。勤業眾信擁有具本國及跨國租稅諮詢、投資諮詢與洞悉產業環境的資深稅務顧問，搭配位於香港的德勤國際稅務中心，在專業分工下，攜手與您一起，連結您所需要的專業知識、能力、科技與創意，讓您的企業更加靈活彈性，勤業眾信帶領您在這個複雜且多變的稅務世界裡繼續前行。

## 透過數位轉型優化企業稅務職能

適當的運用科技簡化和自動化流程，可以協助企業稅務部門更有效率地運作，並讓稅務專業人員專注投入於高價值的工作。勤業眾信稅務科技團隊協助企業辨別、設計、導入和維護系統，進而改變企業稅務治理流程、公司治理和風險評估，讓企業的稅務職能更具準確性、透明度和可控制性。

無論是評估企業稅務政策和整體策略、系統整合、改善稅務治理流程或是導入稅務軟體，我們的稅務科技專家團隊緊密結合稅務專業知識和軟體導入經驗，在企業實行數位轉型的任何階段提供諮詢服務。我們瞭解複雜的稅務要求，擁有數位科技工具和資訊科技專家，協助改善您的稅務數據管理、稅務申報和分析。



# 我們的殊榮

勤業眾信稅務團隊提供全球化經營，以專業貼心的服務榮獲多項殊榮，並整合Deloitte之資源，提供各國最新投資環境評估，協助企業海外及來台投資架構諮詢與交易流程，租稅協定之運用。放眼國際，連續多年榮獲國際的肯定與青睞；World Tax譽為「Taiwan Tier 1 Leading Tax Firm」，以及International Tax Review頒發之台灣「最佳移轉訂價服務機構」、台灣「最佳稅務行政救濟服務機構」，及台灣「最佳間接稅服務機構」等大獎，服務品質備受肯定。

<b>Taiwan Tier 1 Leading Tax Firm</b> 2023、2021~2009 International Tax Review 評比	<b>Taiwan Tax Firm</b> 2023、2021、2020、2018 International Tax Review 評比	<b>Taiwan Transfer Pricing Firm</b> 2023~2022、2018~2012 2010、2007、2006 International Tax Review 評比
<b>Taiwan Tax Disputes &amp; Litigation</b> 2023、2020~2018 2016、2010 International Tax Review 評比	<b>Taiwan Indirect Tax Firm</b> 2008 International Tax Review 評比	<b>Taiwan Big Four Tax Team</b> 2013 Acquisition International 評比
<b>Tax Controversy Leader</b> 袁金蘭資深會計師 (2023~2013) 賴永發資深會計師 (2023~2017) 陳建宏資深會計師 (2023~2016) 陳惠明資深會計師 (2023~2014) 李惠先資深會計師 (2023~2017) International Tax Review 評比	<b>Women in Tax Leaders</b> 袁金蘭資深會計師 (2023~2015) 廖哲莉資深會計師 (2023~2018) 莊瑜敏資深會計師 (2023~2019) 李惠先資深會計師 (2023~2018) International Tax Review 評比	<b>World's Leading Transfer Pricing Advisers</b> 張宗銘稅務部營運長 (2023、2021、2019、2018) International Tax Review 評比
	<b>Indirect Tax Leaders</b> 張宗銘稅務部營運長 (2023~2019、2017) International Tax Review 評比	<b>World's Leading Tax Advisers</b> 廖哲莉資深會計師 (2023~2022) International Tax Review 評比

# 全方位稅務服務

- 國內稅務諮詢
- 稅務爭議解決及行政救濟
- 國際租稅諮詢
- 併購及交易支援
- 全球移轉訂價
- 中國稅務及商務諮詢
- 稅務科技諮詢服務
- 間接稅諮詢服務
- 台商回台上市櫃諮詢
- 陸資來台投資及相關諮詢
- 全球高階主管調派稅務諮詢
- 家族稅務諮詢
- IFRS稅務諮詢
- 投資法規諮詢及工商登記
- 會計及薪資委外
- 日商稅務服務
- 北區稅務服務
- 中區稅務服務
- 南區稅務服務



稅務服務信箱

Email: [twtax@deloitte.com.tw](mailto:twtax@deloitte.com.tw)

# 我們的團隊



**張宗銘 稅務部營運長 Ming Chang**  
全球移轉訂價  
+886-2-2725-9988 Ext.6828  
mingchang@deloitte.com.tw

## 各服務項目、產業主要負責人



**張瑞峰 資深會計師 Raymond Chang**  
國內稅務諮詢負責人  
稅務爭議解決及行政救濟負責人  
+886-2-2725-9988 Ext.3689  
raymondchang@deloitte.com.tw



**徐有德 資深會計師 Andy Y. Hsu**  
國際租稅諮詢負責人  
+886-2-2725-9988 Ext.3811  
andyhsu@deloitte.com.tw



**許嘉銘 資深會計師 Andrew C. Hsu**  
併購及交易支援負責人  
汽車產業負責人  
+886-2-2725-9988 Ext.3775  
andrewchsu@deloitte.com.tw



**林淑怡 資深會計師 Joy Lin**  
全球移轉訂價負責人  
+886-2-2725-9988 Ext.1501  
joylin@deloitte.com.tw



**王瑞鴻 資深會計師 Ryan J. Wang**  
家族稅務諮詢負責人  
+886-2-2725-9988 Ext.3821  
ryanjwang@deloitte.com.tw



**江育維 資深會計師 Gilbert Y. Chiang**  
全球高階主管調派稅務諮詢負責人  
+886-2-2725-9988 Ext.3619  
gilberchiang@deloitte.com.tw



**洪于婷 資深會計師 Christine Y. Hung**  
間接稅諮詢負責人  
+886-2-2725-9988 Ext.3836  
christiyhung@deloitte.com.tw



**徐曉婷 資深會計師 Tiana H. Hsu**  
中國稅務諮詢負責人  
台商回台上市櫃諮詢負責人  
陸資來台投資及相關諮詢負責人  
+886-2-2725-9988 Ext.3725  
tihsu@deloitte.com.tw



**李惠先 資深會計師 Susan H. Lee**  
會計及薪資委外服務負責人  
+886-2-2725-9988 Ext.3612  
susanhlee@deloitte.com.tw



**陳惠明 資深會計師 Thomas Chen**  
投資法規諮詢及工商登記服務負責人  
生技醫療產業負責人  
+886-2-2725-9988 Ext.5467  
thomaschen@deloitte.com.tw



**原田 浩光 資深執行副總經理 Hiromitsu Harada**  
日商稅務服務負責人  
+886-2-2725-9988 Ext.3640  
hharada@deloitte.com.tw



**楊淑芳 副總經理 Sylvie S. Yang**  
稅務科技諮詢負責人  
+886-2-2725-9988 Ext.3070  
sylvieyang@deloitte.com.tw

# 我們的團隊

## 產業主要負責人



**廖哲莉 資深會計師 Cheli Liaw**  
金融服務產業負責人  
國際租稅諮詢  
+886-2-2725-9988 Ext.3943  
cheliliaw@deloitte.com.tw



**徐瑩瑩 資深會計師 Judy Y. Hsu**  
工業產品與營建產業負責人  
國內稅務諮詢  
+886-2-2725-9988 Ext.5283  
judyyhsu@deloitte.com.tw



**陳宥嘉 資深會計師 Arthur Chen**  
高科技產業負責人  
國際租稅諮詢  
+886-2-2725-9988 Ext.3615  
arthurchen@deloitte.com.tw



**張惟桔 資深會計師 Maggie W. Chang**  
能源、資源與工業產業負責人  
國內稅務諮詢  
+886-7-530-1888 Ext.8722  
maggiewchang@deloitte.com.tw



**李嘉雯 資深會計師 Amber Li**  
消費產業負責人  
國際租稅諮詢  
+886-2-2725-9988 Ext.3699  
amberli@deloitte.com.tw



**陳建霖 資深會計師 Jianlin Chen**  
運動產業負責人  
中國稅務及商務諮詢  
+886-2-2725-9988 Ext.3854  
lynnchen@deloitte.com.tw

## 各分區主要負責人



**朱光輝 資深會計師 Allen Chu**  
北區稅務服務負責人  
電信、媒體及娛樂產業負責人  
+886-3-578-0899 Ext.8388  
allenchu@deloitte.com.tw



**康玉葉 資深會計師 Ruth Kang**  
中區稅務服務負責人  
+886-4-2328-0055 Ext.8569  
ruthkang@deloitte.com.tw



**賴永發 資深會計師 Kevin Lai**  
南區稅務服務負責人  
+886-7-530-1888 Ext.8838  
kevynlai@deloitte.com.tw



**蔡育維 資深會計師 Ned Tsai**  
分區稅務服務 台南分所負責人  
+886-6-213-9988 Ext.8023  
nedtsai@deloitte.com.tw

各服務項目會計師



**袁金蘭 資深會計師 Glendy Yuan**  
國內稅務諮詢  
+886-2-2725-9988 Ext.3371  
glendyyuan@deloitte.com.tw



**陳建宏 資深會計師 Robert Chen**  
國內稅務諮詢  
+886-2-2725-9988 Ext.1211  
robchen@deloitte.com.tw



**戴群倫 資深會計師 Lun Tai**  
國內稅務諮詢  
+886-2-2725-9988 Ext.3891  
luncai@deloitte.com.tw



**莊瑜敏 資深會計師 Kelly Chuang**  
國際租稅諮詢  
+886-2-2725-9988 Ext.7499  
kellychuang@deloitte.com.tw



**婁隴允 會計師 Angel Lou**  
國際租稅諮詢  
全球移轉訂價  
+886-2-2725-9988 Ext.3738  
anlou@deloitte.com.tw



**王珮真 會計師 Patty Wang**  
國際租稅諮詢  
全球移轉訂價  
+886-2-2725-9988 Ext.7001  
pawang@deloitte.com.tw



**陳文孝 資深執行副總經理 Jonathan W. Chen**  
中國稅務及商務諮詢  
+886-2-2725-9988 Ext.3801  
jonathawchen@deloitte.com.tw



**廖家琪 資深會計師 Jennifer Liao**  
中國稅務及商務諮詢  
+886-2-2725-9988 Ext.3669  
jeliao@deloitte.com.tw



**林志偉 會計師 Paul Lin**  
中國稅務及商務諮詢  
+886-2-2725-9988 Ext.3827  
paulin@deloitte.com.tw



**胡雅如 會計師 Patty Wang**  
會計及薪資委外服務  
+886-2-2725-9988 Ext.5595  
kayhu@deloitte.com.tw

各服務項目副總經理



**盧再龍 副總經理 Jerome Lu**  
國內稅務諮詢  
+886-2-2725-9988 Ext.7139  
jeromelu@deloitte.com.tw



**詹儒賢 副總經理 Jason J. Chan**  
國內稅務諮詢  
+886-2-2725-9988 Ext.3690  
jaschan@deloitte.com.tw



**周宗慶 副總經理 Craig C. Chou**  
全球移轉訂價  
+886-2-2725-9988 Ext.3731  
craigcchou@deloitte.com.tw



**藍聰金 副總經理 Bruce T. Lan**  
投資法規諮詢及工商登記服務  
+886-2-2725-9988 Ext.3707  
brulan@deloitte.com.tw

# 熱門焦點議題

## 稅務科技轉型

全球政府致力稅務資訊透明化及數位化趨勢銳不可擋。企業為因應全球稅務政策改革，正透過科技創新以簡化稅務遵循成本與價值提升以達到雙贏。



**楊淑芳 副總經理 Sylvie S. Yang**  
稅務科技諮詢負責人  
+886-2-2725-9988 Ext.3070  
sylvieyang@deloitte.com.tw



**張瑞峰 資深會計師 Raymond Chang**  
國內稅務諮詢負責人  
稅務爭議解決及行政救濟負責人  
+886-2-2725-9988 Ext.3689  
raymondchang@deloitte.com.tw



**徐有德 資深會計師 Andy Y. Hsu**  
國際租稅諮詢負責人  
+886-2-2725-9988 Ext.3811  
andyhsu@deloitte.com.tw



**林淑怡 資深會計師 Joy Lin**  
移轉訂價服務負責人  
+886-2-2725-9988 Ext.1501  
joylin@deloitte.com.tw



**江育維 資深會計師 Gilbert Y. Chiang**  
全球高階主管調派稅務諮詢負責人  
+886-2-2725-9988 Ext.3619  
gilberchiang@deloitte.com.tw

了解更多：

[稅務科技諮詢服務](#)

[國內稅務諮詢](#)

[國際租稅諮詢](#)

[全球移轉訂價](#)

[全球高階主管調派  
稅務諮詢](#)

## 全球跨境遠距工作

彈性的遠距工作模式在疫情後逐漸成為趨勢，企業應配合稅務和法令的更新隨時調整人力調派措施，達到育才、留才和徵才的永續經營目標。



**江育維 資深會計師 Gilbert Y. Chiang**  
全球高階主管調派稅務諮詢負責人  
+886-2-2725-9988 Ext.3619  
gilberchiang@deloitte.com.tw



**徐有德 資深會計師 Andy Y. Hsu**  
國際租稅諮詢負責人  
+886-2-2725-9988 Ext.3811  
andyhsu@deloitte.com.tw

了解更多：

[全球高階主管調派  
稅務諮詢](#)

[國際租稅諮詢](#)



# 熱門焦點議題

## 跨境無形資產交易

企業應留意「無形資產規畫與業務發展實質配合、利潤配置合理性及善用數位工具事前管理、交易機密保護及仲裁制度的考量」三大關鍵，以確保無形資產布局的效率性。



**林淑怡 資深會計師 Joy Lin**  
移轉訂價服務負責人  
+886-2-2725-9988 Ext.1501  
joylin@deloitte.com.tw



**徐有德 資深會計師 Andy Y. Hsu**  
國際租稅諮詢負責人  
+886-2-2725-9988 Ext.3811  
andyhsu@deloitte.com.tw

了解更多：

[全球移轉訂價](#)

[國際租稅諮詢](#)

## 企業環境、社會及 公司治理(ESG)

企業需建立永續稅務管理策略，並且定期整合揭露其稅務管理政策對於經濟、環境、社會之影響，完整彰顯並呈現企業集團致力於永續發展之努力與成果。企業於執行永續稅務時，應包含下列層面：

- 稅務政策與治理；
- 各租稅管轄區之稅負；
- 與稅務機關之溝通；
- 稅務報導之透明度



**張瑞峰 資深會計師 Raymond Chang**  
國內稅務諮詢負責人  
稅務爭議解決及行政救濟負責人  
+886-2-2725-9988 Ext.3689  
raymondchang@deloitte.com.tw



**林淑怡 資深會計師 Joy Lin**  
移轉訂價服務負責人  
+886-2-2725-9988 Ext.1501  
joylin@deloitte.com.tw



**徐有德 資深會計師 Andy Y. Hsu**  
國際租稅諮詢負責人  
+886-2-2725-9988 Ext.3811  
andyhsu@deloitte.com.tw



**洪于婷 資深會計師 Christine Y. Hung**  
間接稅諮詢負責人  
+886-2-2725-9988 Ext.3836  
christiyhung@deloitte.com.tw

了解更多：

[國內稅務諮詢](#)

[全球移轉訂價](#)

[國際租稅諮詢](#)

[間接稅諮詢服務](#)

# 熱門焦點議題

## 家族傳承

隨著家族資產的累積及家族成員國際化，家族企業無可避免的需因應各國之複雜稅制，以達到財富及稅務的管理。同時企業世代交替亦是家族企業之重要課題，如何傳承對家族企業之永續經營亦具有深遠的影響，如何在適當之時機傳承資產，以減少潛在之稅負，亦為家族企業須面對之重要議題。



**王瑞鴻 資深會計師 Ryan J. Wang**  
家族稅務諮詢負責人  
+886-2-2725-9988 Ext.3821  
ryanjwang@deloitte.com.tw



**張瑞峰 資深會計師 Raymond Chang**  
國內稅務諮詢負責人  
稅務爭議解決及行政救濟負責人  
+886-2-2725-9988 Ext.3689  
raymondchang@deloitte.com.tw



**徐有德 資深會計師 Andy Y. Hsu**  
國際租稅諮詢負責人  
+886-2-2725-9988 Ext.3811  
andyhsu@deloitte.com.tw



**李惠先 資深會計師 Susan H. Lee**  
會計及薪資委外服務負責人  
+886-2-2725-9988 Ext.3612  
susanhlee@deloitte.com.tw



**陳惠明 資深會計師 Thomas Chen**  
投資法規諮詢及工商登記服務負責人  
生技醫療產業負責人  
+886-2-2725-9988 Ext.5467  
thomaschen@deloitte.com.tw

了解更多：

[家族稅務諮詢](#)

[國內稅務諮詢](#)

[國際租稅諮詢](#)

[會計及薪資委外](#)

[投資法規諮詢及工商登記](#)

## Tax Operate

Tax Operate(稅務運營)是指將企業組織的稅務職能外包，包含將合規管理相關活動轉移到共享服務中心或第三方稅務服務供應商，透過引導核心業務運營中的資源和外包非核心業務來實現，同時減少工作周期和成本；提高運營效率。



**張瑞峰 資深會計師 Raymond Chang**  
國內稅務諮詢負責人  
稅務爭議解決及行政救濟負責人  
+886-2-2725-9988 Ext.3689  
raymondchang@deloitte.com.tw



**李惠先 資深會計師 Susan H. Lee**  
會計及薪資委外服務負責人  
+886-2-2725-9988 Ext.3612  
susanhlee@deloitte.com.tw



**江育維 資深會計師 Gilbert Y. Chiang**  
全球高階主管調派稅務諮詢負責人  
+886-2-2725-9988 Ext.3619  
gilberchiang@deloitte.com.tw



**原田 浩光 資深執行副總經理 Hiromitsu Harada**  
日商稅務服務負責人  
+886-2-2725-9988 Ext.3640  
hharada@deloitte.com.tw

了解更多：

[國內稅務諮詢](#)

[會計及薪資委外](#)

[全球高階主管調派稅務諮詢](#)

[日商稅務服務](#)

# 國內稅務諮詢

我們洞悉企業關注的議題，為您發展事業不可或缺的最佳夥伴



## 服務介紹

國內稅務法令不斷推陳出新且日益複雜，同時企業國際化腳步與日俱增，為因應商業環境之瞬息萬變，交易模式亦隨時進行調整，致企業陸續衍生諸多稅法適用上之疑義，在這個過程中，勤業眾信將協助客戶如何洞悉每個稅務疑義對於企業可能產生之影響，企業應如何及時且適當因應，不致因稅務爭議成為企業成長及營運過程之絆腳石，為企業關注之稅務議題把脈。

## 勤業眾信的服務與優勢

勤業眾信擁有國內最多且最頂尖，具備優異稅務服務能力，以及豐富稅務爭議處理經驗之稅務專家及法律專家，由張瑞峰資深會計師領導國內稅務團隊，竭力協助您在時代恆流中專注於本業營運上精益求精，而經由勤業眾信國內稅務團隊之深入分析，於企業創新營運模式進行前，協助企業檢視最適的租稅負擔，防範可能發生之稅務疑義，或協助解決已發生之稅務爭訟，成為您發展事業過程中不可或缺之最佳夥伴。

## 服務項目

- 租稅疑義之申請核釋
- 國內稅務諮詢
- 併購交易相關租稅諮詢
- 權利金免稅之諮詢及申請
- 租稅協定之適用及申請
- 技術服務報酬適用免稅或較低稅率諮詢及申請
- 國際機場園區租稅優惠諮詢及申請
- 自由貿易港區租稅優惠諮詢及申請
- 稅務簽證及營業稅直接扣抵法簽證服務
- CFC營利事業受控外國企業申報諮詢及查核服務
- 產業創新條例之解析與應用
- BEPS稅務諮詢

# 稅務爭議解決及行政救濟

提供您橫跨財稅、會計及法律等全面性專業領域之解決方案

## 服務介紹

商業環境變動激烈，交易型態因應環境之變化亦不斷推陳出新，因而衍生諸多稅法適用上之疑義，同時稅務機關為因應環境變動，不斷更新稅務法令，以明確規範納稅人遵循之方向，惟一方面源起於稅務法令因立法過程延宕，無法及時符合納稅人之需要，另一方面稅務機關對稅務議題之見解與納稅人往往存有歧異，以致稅務機關與納稅人產生各種稅務爭議，勤業眾信能協助納稅人向稅務機關爭取應有之權益。

## 勤業眾信的服務與優勢

勤業眾信多次被國際知名財經雜誌 Euromoney 旗下 International Tax Review 評比為 Taiwan Tax Disputes & Litigation Firms of the Year，且擁有多位嫻熟法令並具備豐富稅務爭議處理經驗之稅務專家及法律專家團隊，團隊中袁金蘭資深會計師、陳惠明資深會計師、陳建宏資深會計師、李惠先資深會計師及賴永發資深會計師更連續榮獲 International Tax Review 評選為全球 Tax Controversy Leaders。

由張瑞峰資深會計師領導的稅務行政救濟團隊，從客戶稅務爭議源起之初，就相關資料進行彙總分析，與客戶討論並擬定策略，協助客戶能在第一時間因應其所面臨的稅務爭議，並能在後續行政救濟過程中，不斷搜集新資料以釐清疑義，精益求精，從不斷洗練萃取中，產生新創意與有利客戶之見解，為客戶爭取應有之權益。

## 服務項目

- 針對可能衍生爭議之稅務議題，向稅務機關申請解釋
- 針對與稅務機關間之歧見，於稅捐核課前協助與稅務機關進行溝通協談，並提供納稅者權利保護法相關諮詢服務
- 針對稅務機關已做出行政處分之稅務爭議，協助提起下列各階段之行政救濟服務：
  - 復查
  - 訴願
  - 行政訴訟一審
  - 行政訴訟二審
  - 再審
- 針對符合要件之稅務爭議，協助聲請大法官會議解釋（釋憲服務）
- 協助申請更正退還溢繳稅款
- 對移轉訂價之爭議，協助提供上述與稅務機關協談以及行政救濟服務。

# 國際租稅諮詢

結合全球網絡及國內專業人才，提供企業營運策略之最佳建議方案

## 服務介紹

隨著貿易與投資的自由化、國際化、全球化，跨國交易及投資已成為企業營運必須面對之議題。勤業眾信依據提供跨國客戶稅務諮詢之多年經驗、全球150國家會員所之緊密合作以及來自各國背景之專業人才，能有效配合客戶之營運策略提供租稅諮詢，協助降低跨國投資交易風險、租稅負擔並進而提升企業競爭力。

## 勤業眾信的服務與優勢

身處一個瞬息萬變的時代，您的企業可能隨時需要檢視或修正關鍵性的決策。勤業眾信由徐有德資深會計師領導，將近百人之國際租稅諮詢專業服務團隊，能整合全球150國家會員所之資源，透過全球人脈網路從各地稅務機關或專業機構取得最新的法令新聞，並依多年來的經驗，提供您即時之國際租稅服務。勤業眾信不僅依您的要求解答疑惑，更能從不一樣的角度替您的企業思考，期能為您的企業提供更適合、更完善的稅務建議。

## 服務項目

- **跨國投資架構及交易流程諮詢**
  - 跨國投資股權及融資架構資之規畫與諮詢
  - 跨國企業無形資產之配置與管理之規劃與諮詢
  - 跨國投資現金回流之規劃與諮詢
  - 配合企業整體供應鏈調整提供合宜投資架構諮詢
  - 跨國企業組織調整之稅務分析
  - 租稅協定及各項租稅優惠諮詢及申請
  - 境外公司之設立及維持
  - 提供各國稅務優惠及稅務遵循之相關諮詢
  - 提供跨國企業全球稅務遵循委外服務
  - 提供海外 / 回台上市投資架構、上市主體等諮詢
- **BEPS稅務諮詢**
  - 提供全球最低稅負制(Pillar 2)相關稅賦諮詢與遵循
  - 提供Pillar 1相關稅賦諮詢與遵循
  - 各國數位稅相關諮詢
  - 電商相關稅賦諮詢與遵循
- **華僑及外國人 ( FINI ) 投資有價證稅務代理人**
  - 擔任FINI在台之稅務代理人並提供相關租稅諮詢
  - 提供適用優惠扣繳稅率之相關退稅申請
- **國際會計準則及美國會計準則之相關稅務服務**
  - 提供美國會計準則及國際會計準則下所得稅會計處理之遵循、覆核及諮詢
- **FATCA CRS條款遵循與諮詢服務**
- **其他國際租稅諮詢服務**

# 併購及交易支援

## 成為您全球化佈局及發展之最佳服務團隊

### 服務介紹

隨著全球化營運之布局，企業往往透過不同形式之境內外併購活動延伸經營觸角，勤業眾信以全球化之專業，為企業提供不同執行階段之併購及交易支援稅務服務，其中包括：

- 併購前之稅務可行性分析：於併購標的搜尋過程中提供不同產業於當地國之租稅獎勵情形，並於投資架構建議過程中提供稅務優惠性、可行性及風險性之專業意見。
- 併購標的審查與交易執行之稅務合理性分析：對於已確認之潛在併購標的執行稅務盡職審查，以便評估後續交易執行模式（包括資產收購或股權交易），並依時程及內容逐步完成合稅性之整併程序。
- 併購完成後之稅務遵行性分析及架構整併諮詢服務：協助標的公司符合當地國之稅務遵循規定，並依併購契約所訂之整併後營運檢討、交易價金尾款結算等條款提供稅務諮詢服務。

### 勤業眾信的服務與優勢

每一項併購交易都是獨一無二的。因此，針對不同性質的併購活動，我們將安排各該業務領域之稅務專家組成專業團隊，為客戶提供最優質之服務。

我們優秀的併購及交易支援服務團隊擁有豐富的行業、技術和地域經驗，能夠提出具可行性及成效卓越的解決方案。透過德勤全球組織之專業支援，我們不但協助台灣企業延伸國際版圖，我們更引領海外集團跨入台灣市場，以成就企業全球化營運之布局。

勤業眾信併購及交易支援稅務服務由許嘉銘資深會計師領導，以其境內外併購交易稅務服務方面之豐富經驗，偕同具不同專業背景和海內外工作經驗之專業團隊成員，致力於協助客戶降低交易成本與風險、優化交易過程中之稅務效益及實現長期投資價值最大化之綜合成效。

### 服務項目

- 併購前之稅務可行性分析
  - 投資架構之稅務諮詢
  - 跨國融資稅務諮詢
  - 賣方稅務盡職調查
- 併購標的審查與交易執行之稅務合理性分析
  - 買方稅務盡職審查
  - 併購合約之審閱
  - 財務模型稅務假設之審閱
  - 賣方稅務備忘錄(Tax IM)之編寫
  - 併購交易流程執行
- 併購完成後之稅務遵行性分析
  - 併購後企業組織調整之稅務分析
  - 日常營運稅務遵循之檢視
  - 依併購契約檢討營運結果之稅務諮詢

# 全球移轉訂價

具有豐富專業服務，提供跨國公司整合之移轉訂價稅務諮詢

## 服務介紹

各國稅務機關近年來不斷強調移轉訂價稅務議題重要性，並嚴格深入了解企業之營運模式、產業特性與各公司職能之設定，調查公司是否利用移轉訂價進行避稅，國際間紛紛要求資訊透明化與積極採取其他反避稅行動。在此移轉訂價嚴徵管下，大額補稅情況時有所聞，跨國企業的稅務合規成本和稅務風險顯著增加。勤業眾信藉由多年來在移轉訂價領域之深耕、綿密之全球組織網絡、對各國移轉訂價法規之深刻瞭解、以及由稅務專業人員及經濟學者組成之移轉訂價專業團隊，具有豐富專業提供跨國公司整合之移轉訂價稅務服務，以符合各國移轉訂價要求，並於合理範圍內有效降低整體稅負，減少重複課稅之風險。

## 勤業眾信的服務與優勢

勤業眾信被國際知名財經雜誌 Euromoney 旗下 International Tax Review 評比為 Taiwan Transfer Pricing Firm of the Year，張宗銘稅務部營運長更是多年榮登 World's Leading Transfer Pricing Advisers 風雲榜。

勤業眾信由林淑怡資深會計師領導全球移轉訂價服務之專業團隊，以最多客戶群，最豐富的產業經驗並能整合國際租稅及國內租稅之相關資源，提供您整合性之移轉訂價相關諮詢服務。

## 服務項目

- **移轉訂價整合性諮詢 ( Transfer Pricing Planning and Consultation )**
  - 全球移轉訂價稅務風險評估
  - 全球移轉訂價政策 ( Global Transfer Pricing Policy ) 之諮詢與編製
  - 集團供應鍊與價值鏈重組等營運模式最佳化 ( Business Model Optimization ) 之諮詢
  - 移轉訂價相關數位工具之諮詢與導入服務
- **預先訂價協議 ( Advanced Pricing Agreement )**
  - 預先訂價協議申請之評估及諮詢
  - 單邊、雙邊或多邊預先訂價協議之申請與談簽諮詢服務
- **移轉訂價報告及相關文據 ( Transfer Pricing Compliance )**
  - 台灣移轉訂價報告及替代性文據之準備
  - 集團移轉訂價三層報告之籌劃、覆核與編製
  - 集團移轉訂價三層報告編製之數位化服務
- **移轉訂價爭議解決 ( Transfer Pricing Audit Defense )**
  - 一般及專案移轉訂價查核之溝通協商
  - 移轉訂價行政救濟之協助
  - 相互協議程序之溝通協商

# 中國稅務與商務諮詢

台商企業投資中國大陸業務需要一群熟悉兩岸三地政策、投資法令與稅務專家提供實用資訊及專業建議！

## 服務介紹

中國大陸目前是世界最主要的經濟體，亦為快速成長及發展地區之一，對台灣企業而言，無論是正準備赴中國大陸投資、已在中國大陸深耕多年，抑或是已有退場計畫之台商企業，了解中國大陸相關宏觀政策方向、稅制、稅負與稅收徵管是必備與必需的技能，可避免因不熟悉法令，誤觸法令而不自知，亦即“知己知彼、百戰百勝”。

勤業眾信中國稅務及商務諮詢組由徐曉婷資深會計師領導專業服務團隊結合中國大陸聯盟會員所(中國德勤)資源提供台商全面性及整合性的中國稅務服務，包括投審會及境外公司設立及變更、集團營運交易流程諮詢、大陸台商回台上市稅務諮詢、大陸台商併購稅務諮詢、大陸不動產處分稅務諮詢、中國稅務法令諮詢、台籍幹部兩岸個人所得稅諮詢、兩岸移轉訂價諮詢，以及中國子公司稅務風險管理等。



## 服務項目

### 諮詢服務

- 大陸台商回台上市之投資與營運重組諮詢
- 中國大陸投資主體架構諮詢
- 大陸上市投資架構重組及稅務合規性遵行諮詢
- 兩岸三地營運暨交易模式最佳化諮詢
- 兩岸移轉訂價諮詢及報告準備
- 稅收徵管協商諮詢
- 中國大陸投資企業型式可行性分析及諮詢
- 兩岸企業併購可行性分析及稅務諮詢
- 中國大陸處分公司股權或不動產涉及之申報程序及稅務諮詢
- 中國大陸資金外匯管制及對境外支付諮詢
- 兩岸台籍幹部個人所得稅諮詢
- 陸資來台投資之企業形式及稅務諮詢
- BEPS稅務諮詢
- 中國大陸台商業務轉型諮詢
- 中國大陸台商生產基地轉至東南亞諮詢

### 代辦工商登記

- 境外公司設立、變更、維持
- 投審會中國大陸投資及陸資來台投資申請核准、核備
- 中國大陸外資企業設立登記
- 陸資來台設立登記



# 稅務科技諮詢服務

## 透過數位轉型優化企業稅務職能

適當的運用科技簡化和自動化流程，可以協助企業稅務部門更有效率地運作，並讓稅務專業人員專注投入於高價值的工作。勤業眾信稅務科技團隊協助企業辨別、設計、導入和維護系統，進而改變企業稅務治理流程、公司治理和風險評估，讓企業的稅務職能更具準確性、透明度和可控制性。

無論是評估企業稅務政策和整體策略、系統整合、改善稅務治理流程或是導入稅務軟體，我們的稅務科技專家團隊緊密結合稅務專業知識和軟體導入經驗，在企業實行數位轉型的任何階段提供諮詢服務。我們瞭解複雜的稅務要求，擁有數位科技工具和資訊科技專家，協助改善您的稅務數據管理、稅務申報和分析。

## 全面的稅務科技諮詢服務

*結合稅務專業知識和數位科技工具，協助企業有效且迅速地應對全球稅務挑戰*

勤業眾信瞭解當前複雜且瞬息萬變的稅務法令更新和法令遵循要求，無論是評估企業稅務政策和整體策略、整合系統、改善內部流程，導入稅務軟體，我們緊密結合稅務專業知識和軟體導入經驗，運用科技工具來改善企業的稅務數據管理、稅務申報和分析，協助企業完成稅務工作數位轉型。



### 稅務治理流程優化

稅務法令與合規要求在不斷變化，企業稅務部門需要強大的適應力以跟上不斷進化的稅務處理與治理環境，提高效率及正確性並持續支援流程改進。勤業眾信的稅務專業人員可以協助您應對挑戰。

我們評估當前稅務政策與整體策略，對標產業標竿以協助企業稅務部門進行結構性更新。勤業眾信將以深厚的稅務專業知識和創新科技，自評估稅務治理流程及辨認風險開始，與企業的稅務管理階層合作，制定短期和長期目標、關鍵績效指標，並設計符合企業願景的組織計劃。



### 科技即服務

雲端是數位轉型的強大驅動力，企業稅務部門必須仰賴雲技術以分析企業交易及維持稅務職能有效運作，然而維護並持續更新企業現有稅務資訊軟體將成為越來越複雜的工作。

勤業眾信稅務科技服務提供專業管理技術和軟體，包括機器人流程自動化（Robotic Process Automation, RPA）、間接稅務軟體、直接稅務軟體和其他稅務、財務和人力資源工具。企業稅務部門甚至資訊科技人員不須管理或支援稅務科技之應用，僅需聚焦在內部會計及稅務議題，並在勤業眾信稅務專家協助下更有效率地解決稅務問題。



### 稅務數據管理、申報和分析

日趨複雜的稅務申報要求，使得企業對於即時獲得可靠、準確和與符合需求的稅務數據之需求不可同日而語。若現有資訊收集方式無法提供準確、即時之稅務數據，勤業眾信的稅務數據管理和分析服務可以協助您。

我們將協助您構建一個可靠的稅務數據模型，利用自動化和營運流程控制，在正確的時間產生正確的數據。數據輸入、驗證和清理的自動化可節省時間並降低風險，從而更快地產生您和稅務機關所需的稅務數據。我們的專業人員同時具備稅法與科技知識，可以協助您評估與選擇所需之稅務科技並設計和導入第三方軟體，以處理包括移轉訂價、稅務合規與間接稅之計算申報等複雜的稅務工作。您可以將稅務數據產生和科技需求交付給我們經驗豐富的團隊，讓您的稅務專業人員專注於有價值的稅務決策。



### 企業資源規劃 (ERP) 系統支援

[Deloitte 研究報告](#)指出，56%的稅務和和財務主管表示ERP系統可以有效支援企業業務營運。

ERP系統規劃應符合企業稅務需求，包括符合快速變化的全球稅務法規、更即時的稅務申報和產生資訊報表。勤業眾信稅務科技諮詢服務團隊與經驗豐富的ERP專家聯手，把稅務觀點帶入ERP系統的設計、導入和維護，以協助您辨認稅務需求、制定設計方案，並在整個實施過程中提供支援和建議。我們可以將各項稅務需求整合進您的ERP系統以增加企業對稅務數據的掌握程度、控制稅務風險，自動計算並申報稅額以降低人力作業需求，並利用ERP模組將企業全球交易數據與間接稅申報需求結合，更有效率產出並申報各地之關稅、營業稅等間接稅。



### 導入稅務科技於企業稅務職能

每個企業的交易流程、作業系統、資訊收集與產生過程甚至是資安全考慮都有不同，選擇和導入新的稅務軟體以持續領先將是艱鉅的挑戰。

勤業眾信稅務科技專家團隊結合了稅務專家與有經驗的ERP顧問，亦結合全球Deloitte專家資源與工具，無論您是與外部軟體廠商合作或使用自有軟體，我們都可以協助您收集需求、設計與建構作業流程、進行系統測試並協助培訓使用者。

勤業眾信可以協助評估企業現有稅務軟體產生之資訊是否符合稅務法令規定、優化系統功能和進行整體軟體維護。不論辨認需求、選擇軟體供應商並協助企業導入適當軟體，我們可以在企業導入最新稅務科技的各個階段提供協助，使企業具備具科技含量的稅務資源以面對日趨全球化及複雜的稅務環境。

# 間接稅諮詢服務

結合全球網絡及專業人才，打造具專業見解與產業洞察的服務團隊

## 服務介紹

在如今全球化、數位化的大環境下，市場快速發展，商業模式日新月異，間接稅的課稅範圍逐漸擴大，並已經逐漸成為各國政府增加收入的主要方式。基於交易稅的本質，伴隨著相關法令的日益複雜及其對跨境新型態交易與數位化等方面的關注，間接稅遵循及現金流管理的重要性與挑戰可謂與日俱增，企業若未能及時因應內外部的變化而調整其間接稅管理和遵循作業流程，可能產生稅務風險並在現金流與企業營運等方面造成負面影響。此外，跨國企業必須了解與其攸關的全球進出口與貿易管理法規，並透過建立具成本效益的內部管控措施以確保能達成貿易法規的要求，甚至必須積極回應淨零碳排與永續供應鏈的全球願景。勤業眾信結合全球網絡的間接稅專家與海關及全球貿易專家，提供企業最適解決方案。

## 勤業眾信的服務與優勢

勤業眾信結合全球網絡的間接稅專家與海關及全球貿易專家，憑藉豐富的經驗和對法規趨勢的細微洞察，並深諳產業知識與技術創新的重要性，以提供企業最適解決方案，協助企業建立國際化的業務策略，以有效管理稅務成本並符合全球貿易法規的要求與回應綠色永續供應鏈的市場期待。

勤業眾信由洪于婷資深會計師領導的間接稅服務，結合在地與全球具備廣泛專業的團隊，其中包括稅務專家、產業專家、會計師、律師、供應鏈專家、報關人員、經濟學家和前政府官員，均對稅務、海關與貿易法令、永續供應鏈議題、以及產業實務瞭解深入、見解獨到，藉由整合相關資源，提供您完整的之間接稅與全球貿易諮詢服務。

## 服務項目

- 交易稅務諮詢服務
- 出口管制諮詢服務
- 跨境電商稅務諮詢
- 海關一次性移轉訂價調整諮詢服務
- 間接稅自動化解決方案服務
- 間接稅遵循與申報服務
- 間接稅諮詢服務
- 進出口關稅與貿易法規遵循服務
- 進出口關稅與貿易法規諮詢服務
- 永續供應鏈稅務諮詢 (如歐盟碳邊境調整機制 CBAM 議題、碳稅、碳權等)

# 台商回台上市櫃

具市場領先地位，擁有豐富經驗之專家服務團隊

## 服務介紹

自2008年7月起，政府陸續提出「放寬國內企業募資赴大陸投資限制」，及「海外企業來台上市鬆綁及適度開放陸資投資國內股市」等方案，放寬外國企業來台上市資格及籌資限制。同年9月，政府鬆綁大陸投資上限、資金匯出等規定。目前台商回台上市櫃有第一回台上市（櫃）及TDR回台掛牌兩種選擇。由於企業上市前會面臨如何解決稅務議題、發現自己的稅務風險、調整重組集團架構、合理規劃關聯交易、自然人及高級管理人員個人稅負議題、選擇有利交易營運模式以及上市後選擇調整稅務策略等需求，勤業眾信擁有經驗專業團隊提供客戶上市前之整合性服務。

## 勤業眾信的服務與優勢

勤業眾信一直以來，持續致力於海外企業來台掛牌之業務推廣，目前在會計師事務所中，已成為台商回台上市櫃業務之領導地位。除配合主管機關來台上市櫃之業務拓展外，並同時於中國大陸、美國、東南亞、日本等地區，實地拜訪當地企業，進而提供企業所需最完整且最及時的資源。勤業眾信有提供中國稅務服務的徐曉婷資深會計師負責之台灣團隊，並與中國德勤聯盟所密切合作，也派遣審計團隊進駐中國上海，就近提供台商審計服務，能夠同時提供台灣及中國兩岸的會計及稅務完整性服務，隨時將兩岸法令資訊傳達給公司管理層。台商在上市前確實需要有所了解台商大陸實際經營現況又熟稔當地法令的台灣團隊進行輔導。

## 服務項目

- 審計服務
  - 財會初步診斷
  - 財務報表之查核
  - 上市前內控輔導
  - 期中財務報表之核閱財務報表之查核
  - 期中財務報表之核閱
  - 關係企業相關書表覆核
  - 投資架構變更之會計處理輔導
  - 上市櫃送件輔導服務
  - 內部控制之項目審查
  - 特殊目的之查核
  - 關係企業相關書表覆核
- 稅務服務
  - 稅務初步診斷
  - 集團投資架構諮詢
  - 投審會申請及諮詢
  - 移轉訂價風險分析
  - 台籍員工兩岸薪資諮詢
  - 稅務、帳務及關務諮詢
  - 兩岸營運流程諮詢

# 陸資來台投資及相關諮詢

幫助您創造投資價值最大化之目標



## 服務介紹

在全球化與區域經濟整合的趨勢下，為創造區域的共榮發展條件，台灣於2009年6月30日開放陸資企業來台投資。企業如何整合利用兩岸優勢互補，提升產業國際競爭力已成為重要議題。陸資企業來台投資，應針對投資相關法令、開放投資項目、投資方式及限額、稅務處理、投資架構安排、公司設立登記及大陸人士來台等議題，有基本之了解，達到控制風險及投資獲利之目標。

## 勤業眾信的服務與優勢

勤業眾信陸資來台投資及相關諮詢團隊，由徐曉婷資深會計師領導眾多具豐富台灣投資及稅務諮詢服務之稅務專家，提供陸資企業在台投資架構等相關諮詢服務，同時此專業服務之提供過程中，與陸資企業與個人進行廣泛討論，並根據其特殊需求，量身訂做所需要的在台投資架構，以有效地協助陸資企業或個人在台灣擴展營運據點乃至於擴大營運規模。

## 服務項目

- 投資架構諮詢
- 公司稅務諮詢
- 租稅獎勵申請
- 租稅審查評鑑
- 個人稅務諮詢
- 陸資投資許可
- 公司設立或變更等工商登記
- 大陸人士來台申請

# 全球高階主管調派稅務諮詢

以全球網絡資源為支援，幫助企業達到營運目標

## 服務介紹

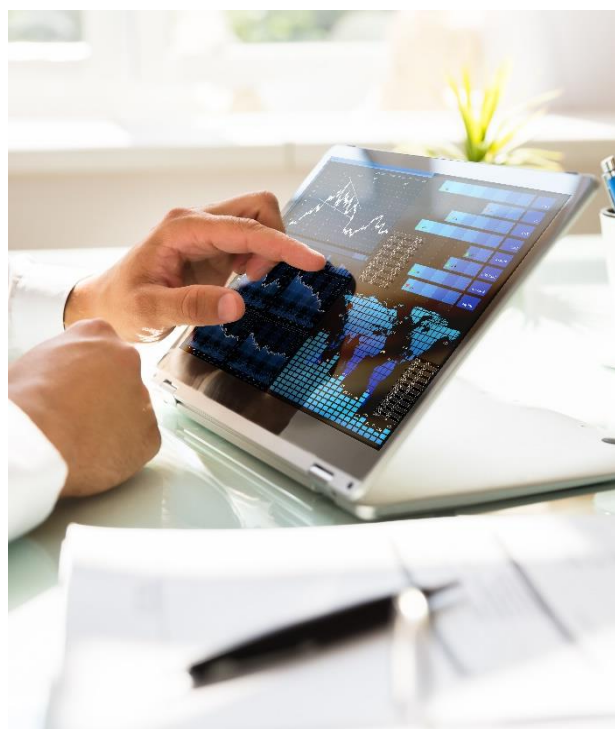
因應全球化之部署及國際化經營，乃至於後疫情時代的跨境遠距工作之興起，勤業眾信提供跨國企業高階主管調派稅務諮詢與合規服務，可提供企業人員調派之典範，並提供專業的稅務與薪酬安排諮詢服務，使調派發揮最大功效，且使企業因調派增加之成本極小化及員工稅負合理化，有效協助企業達成整體營運目標，降低母國與派駐國稅負風險，創造勞僱雙贏。我們的服務目標是協助客戶減輕人力資源和部門人手不足的問題，並協助其管理與因應跨國調派產生之營運與稅務風險。

## 服務項目

- 人員調派之政策擬定及相關諮詢
- 外派前之評估協助與稅務諮詢
- 薪酬安排諮詢與稅負試算
- 安排會議與調派人員介紹我國與派駐國之稅務規定
- 代理我國與派駐國個人所得稅申報
- 依據公司之稅負平衡政策，計算公司/員工應補貼之稅額
- 提供員工及公司因執行認股權或認股計劃之稅務諮詢
- 聘僱合約之檢視與諮詢
- 我國與派駐國工作證與居留證之申請代辦

## 勤業眾信的服務與優勢

Deloitte會員所的全球網絡使我們能夠滿足客戶在全球高階主管調派服務上的需求。我們有超過2,200名全球高階主管調派服務專業人員以及全球通用之資訊平台，為近60,000名全球高階主管調派提供服務。我們在幫助客戶設計、開發和管理全球高階主管調派計畫等方面具有優良紀錄，信譽昭著。我們專職的全球高階主管調派稅務服務包括國際派遣稅務籌劃、調派政策之擬定、當地稅務諮詢等。勤業眾信的全球高階主管調派稅務服務團隊是由江育維資深會計師領導，擁有豐富的稅務經驗，協助跨國性企業進行高階主管調派之相關諮詢及後續申報作業。



# 家族稅務諮詢

結合Deloitte全球稅務專家量身訂做您所需的專業服務



## 服務介紹

隨著家族資產的累積及家族成員之國際化，暨近年來國際稅務資訊透明化之趨勢，家族企業無可避免的須因應各國之複雜稅制，以達到財富及稅務的管理。另，企業世代交替亦是家族企業一重要之課題，家族企業的傳承，對家族企業之永續經營具有深遠的影響，如何在適當之時機傳承資產，以減少潛在之稅負，亦為家族企業須面對之重要議題。

## 勤業眾信的服務與優勢

勤業眾信之家族稅務服務由王瑞鴻資深會計師領導，除有多位深具家族稅務服務豐富經驗之專家外，更結合Deloitte全球稅務專家及法律專家共同合作，能夠有效地提供家族成員海內外財富和投資相關稅務問題之最佳解決方案。勤業眾信服務團隊將依您家族成員的需求，提供有關家族企業因運國際稅務趨勢之諮詢服務，以減少所衍生潛在稅負；並協助提供有關家族傳承方案之影響分析，以順利達到家族傳承及家族企業永續經營之目的。

## 服務項目

- 家族投資架構諮詢及稅務分析
- 信託稅務諮詢服務
- 家族憲章與家族辦公室諮詢服務
- 公司股權上市櫃前之家族持股架構稅務諮詢服務
- 個人及家族企業海外投資架構及稅務諮詢
- 家族資產傳承及稅務諮詢服務
- 跨國籍個人稅務諮詢服務
- 遺產稅申報及諮詢服務
- 贈與稅申報及諮詢服務
- 個人綜合所得稅申報及諮詢服務
- 復查、訴願及行政訴訟服務

# IFRS稅務諮詢

## 服務介紹

IFRS對於企業會計處理影響深遠，且IFRS不斷推陳出新，受到衝擊不僅是企業財務報表，對立足台灣之跨國企業，還必須就併入合併報表之國內外分支機構一併考量因導入IFRS所衍生出之國內及跨國稅務議題。對於已導入之公司，勤業眾信持續關注所得稅法及相關法令之修訂情形，提供適用IFRS企業之後續稅務諮詢。

## 勤業眾信的服務與優勢

勤業眾信IFRS稅務諮詢服務團隊，擁有Deloitte全球豐富的IFRS資源及稅務諮詢經驗，輔以扎實的IFRS專業團隊，可協助企業因應IFRS推陳出新之稅負影響。

## 服務項目

- 2019年1月1日開始適用之IFRIC 23「所得稅之不確定性之處理」，在稅務機關對稅務資訊透明度要求越來越高之BEPS及CRS時代，企業需及早衡量核課期間內所得稅不確定情形，以降低稅務機關藉由財務報告揭露之資訊，而進一步調查及核定的可能性。
  - 2021年1月1日開始適用之IFRS17「保險合約」為保險業財報認列之重大變革。
- 協助檢視所得稅以外之稅務議題，列舉如下：協助分析收入認列方式不同對移轉訂價、關稅、營業稅、貨物稅、印花稅及扣繳稅款之影響
- 全球稅務諮詢：評估IFRS稅務影響範圍不僅只是對我國稅法遵循，更是企業重新檢視全球稅務現狀及風險之契機，勤業眾信IFRS稅務服務將協助跨國企業就IFRS逐步接軌，評估對企業全球租稅之影響，服務列舉如下：
  - 跨國投資與融資架構以及股權影響
  - 營運交易模式稅負影響
  - 現金匯回及盈餘規劃建議
  - 全球移轉訂價
  - 產品供應鏈之影響
- 稅務管理諮詢服務 (Tax Management Consulting)：在國際競爭的環境下，企業應用稅務科技軟體提升稅務效率成為趨勢，勤業眾信IFRS稅務諮詢團隊提供適用IFRS公司在稅務遵循、申報、稅務會計、風險管理、稅務科技軟體應用及整合ERP系統等服務，於企業導入IFRS時，協助企業檢視最適的租稅負擔，防範可能發生之稅務疑義，或協助解決已發生之稅務爭訟，列舉如下：
  - 稅務會計及申報
  - 協助導入全球委外稅務遵循服務
  - 稅務風險衡量、稅務策略分析及作業管理服務
  - 稅務科技軟體應用及ERP整合服務，例如稅務會計計算軟體、各項稅務申報軟體、保稅系統優化
  - 稅務遵循自動化服務
  - 稅務資訊分析服務
- 我國所得稅現金流量及稅法遵循
  1. 協助評估IFRS規定直接調整保留盈餘項目之稅負影響，及分析盈餘分派之影響
  2. 協助評估檢視IFRS近年逐步接軌國際規定對企業之稅負影響，例如：
    - 2018年1月1日開始適用之IFRS15「客戶合約之收入」對所有產業，尤以電信業、生技業、營建業、百貨業及電機機械業等產業之收入認列方式產生重大財務差異及稅務影響。
    - 2019年1月1日開始適用之IFRS16「租賃」等對所有產業，尤以航運、貿易百貨、觀光旅遊、文化創意等產業之財務比率及負債比率產生重大差異及稅務影響。



# 投資法規諮詢及工商登記

因應瞬息萬變的投資環境，Deloitte為您的最佳選擇

## 服務介紹

投資法規之遵循乃企業經營業務時應注意之重要事項，舉凡企業從設立、合併、變更，乃至於消滅，均與投資法令密不可分。為符合政府投資法令之規定及主管機關之要求，企業皆需要由專業人士提供高品質及創新的建議與服務。面對政府為鼓勵投資及穩定投資環境而陸續增訂或修正之相關法令，以及日趨複雜之跨國併購案件，由專業團隊提供協助處理，可有效及正確的遵循相關法令，避免衍生抵觸法令之風險。

## 勤業眾信的服務與優勢

勤業眾信投資法規諮詢及工商登記服務專業團隊係由陳惠明資深會計師領導，對於提供外人及國人投資相關服務具備豐富之經驗；對於政府開放之行業或頒布之投資法令及更新，皆能於最短時間內成立專案服務小組迅速熟悉法令及相關程序，協助客戶進行投資諮詢及執行，以取得先機。勤業眾信於提供客戶投資及工商登記服務時，能針對個別客戶成立專責之工作小組，以迅速執行達成目標，符合客戶期望。

## 服務項目

- 公司設立、變更及解散清算登記
- 華僑及外國人來台投資申請
- 陸資來台投資
- 對外投資及大陸投資申請
- 國內外企業併購諮詢及申請
- 各種特許證照申請
- 外籍人員工作許可申請
- 財團法人及社團法人申設
- 公司法規事項之遵循服務
- 年度決算會議準備程序
- 有限合夥設立及變更登記
- 投資及工商法規諮詢



# 會計及薪資委外

Deloitte讓您的資源致力於核心事業

## 服務介紹

讓企業的資源致力於核心事業，由勤業眾信具豐富實務經驗之專業服務團隊與公司之財會及人力資源管理人員緊密合作，提供企業會計帳務整理、薪資計算、勞健保處理、營所稅申報及相關諮詢整體性服務，可提升企業內部管理效率及，減少人員流動之成本，同時避免不必要的稅務風險。

## 勤業眾信的服務與優勢

勤業眾信會計及薪資委外服務專業團隊係由李惠先資深會計師領導，提供公司有關帳務、薪資及稅務優質服務，並根據多年來的實務經驗發展出一套最有效率的標準作業流程，能替提供企業的精確且及時的專業服務。勤業眾信專業的人員訓練及嚴謹的作業規範，及時提供企業有關會計、薪資及稅務遵循法令之變動，及其相關因應。

## 服務項目

- **會計委外服務**
  - 出納代收代付服務
  - 帳務及會計處理
  - 編製傳票及財務報表
  - 帳務重整及輔導
- **薪資委外服務**
  - 薪資加班費保費計算及給付
  - 編製及寄送薪資明細予員工
  - 薪資給付扣繳稅額計算、申報及繳納
  - 勞保、健保及退休金加退申辦服務
  - 員工年度勞保及健保費證明開立
  - 二代健保年度補充保費扣費明細申報
  - 勞保、健保及退休金等勞工相關法規諮詢
- **稅務遵循委外服務**
  - 營業稅申報及繳納
  - 營業稅退稅申請
  - 所得稅扣繳申報
  - 營利事業所得暫繳及結算申報
  - 營利事業所得稅決算及清算申報
  - 稅務諮詢
- **契約人力委外服務**
  - 短中長期各種契約人力委外服務

# 日商稅務服務

為勤業眾信聯合會計師事務所針對日系企業之專業團隊  
提供初始直接投資台灣相關手續等各項服務



## 主要服務項目

- 台灣投資諮詢至外國人投資申請手續**  
 針對現地法人、分公司或工程場所等投資型態之比較考量、投資申請手續、合資契約內容、依日本企業立場、通盤考量投資相關規定、稅務規定、外匯管制等各項層面，依客戶情況提供最適切建議。提供自外國人投資許可 ( FIA ) 申請開始、資本匯入、公司登記至國際貿易業登記申請之一貫式完整服務。
- 工作許可、居留相關申請及個人綜合所得稅申報手續**  
 提供取得工作許可及居留簽證相關建議方案並協助辦理申請，並協助辦理居留證申請之各項相關手續。協助於一年內來台停留累計達91天以上之日籍人士或外派日籍工作者辦理所需之個人綜合所得稅申報手續。
- 會計及帳務處理服務**  
 依照台灣稅法及相關會計準則規定，提供憑證整理、資料輸入、傳票開立、每月財務報表編製、日文財務報表製作、結算申報書製作等會計帳務服務。依客戶需求指導或建議適切的會計流程及帳務處理方式。
- 薪資計算等各種事務服務**  
 提供薪資計算、勞健保及勞退準備金、銀行帳戶開立、出納業務、與台灣業者溝通連繫、文件管理等企業基礎之總務、人事事務服務。各項事務服務皆遵行台灣稅法與勞動基準法，能讓客戶安心委託。
- 與其他部門共同提供之服務項目財務簽證 ( Audit )**  
 依照母公司合併財務報表之需求，查核根據公司會計原則編製允當表達財務狀況與經營成果之財務報表。並依公司法規定，同時查核簽證財務報表。
- 稅務簽證 ( Audit )**  
 會計師製作報告書，調整申報金額後辦理結算申報。稅務查核之優點為虧損扣抵年限可達十年、交際費列入費用之限額擴大、並可避免稅務機關直接調查。
- 移轉訂價稅制相關服務 ( Tax )**  
 由專業移轉訂價服務團隊提供移轉訂價報告書之製作及移轉訂價相關基準分析，或依需要應對稅務調查。
- 法律諮詢服務 ( Legal )**  
 本事務所之台灣律師可提供台灣之法令遵循諮詢與配合各種全面性法務決策需求。
- 風險諮詢服務 ( RA )**  
 從台灣子公司內控制度相關支援至系統保全有關業務等風險存在之所有項目相關業務提供。防止企業機密外洩、舞弊發生之體制建構及舞弊發生時的之調查措施。
- 財務顧問服務 ( FAS )**  
 可事先查核出被投資公司財務面問題點之盡職調查 ( Due Diligence )、企業價值評估及併購標的之交易媒合等主要業務。
- 顧問服務 ( Consulting )**  
 提供市場調查、營運計劃策略、人事、勞務管理及財務長 ( CFO ) 支援等顧問服務。

# Japanese Services Group

勤業衆信聯合會計師事務所の日系企業向け専門チームであり、台湾直接投資に関する手続きを初めとする種々のサービスを提供している部門です



## 主なサービス内容

- 台湾投資の相談から外国人投資申請手続き**

現地法人か支店か或いは工事事務所等の投資形態の比較検討、投資申請手続き、合併契約内容について、日本企業の立場に立って投資関連規定、税務規定、外為規制等のあらゆる側面からの検討を行い、クライアントの状況に最適な内容をリコメンドし外国人投資条例に基づく許可（FIA）の申請から、資本金送金、会社登記、貿易業登録の申請まで一貫して行います。
- 労働許可、居留関連の各申請及び個人所得税の申告手続き**

労働許可及び居留ビザの取得に関する方策のリコメンドから取得申請まで、さらに居留証の取得申請に関する各種の手続きを行います。また、暦年の台湾滞在日数が累計91日以上となった出張者や駐在員が必要となる、個人所得税の確定申告の手続きを代行いたします。
- 会計記帳事務の代行**

台湾の税法規定や会計関連規定に基づいて、証憑の整理、データ入力、伝票作成、月次決算書作成、日本語の決算書作成、確定申告書の作成等の会計記帳事務を代行いたします。必要に応じて合理的な整理の方法を指導またはリコメンドします。
- 給与計算等種々事務作業の代行**

給与計算、社会保険や退職金事務、銀行口座開設、出納業務、翻訳や通訳を含む取引業者との連絡、書類管理等企業の基盤である総務、人事に関するあらゆる事務を代行いたします。各種事務の代行にあたっては、台湾の税法や労働基準法に沿って行いますので、安心してご依頼いただけます。
- その他の各部門と共同で提供するサービス財務監査（Audit）**

親会社の連結決算に必要な場合、企業会計原則に従った適正な財政状態と経営成績を示す財務諸表が必要な場合に行う監査です。また、会社法規定により必要な場合は、決算書監査を同時に行います。
- 税務監査（Audit）**

会計士が報告書を作成し、申告額を調整した上で法人税の確定申告を行います。この監査を受けることで、欠損金の十年間繰越控除が可能、交際費の損金算入額の拡大、税務機関の直接調査の回避というメリットがあります。
- 移転価格税制関連サービス（Tax）**

専門の移転価格チームによる移転価格報告書の作成や移転価格に関連するベンチマーク分析或いは必要に応じて税務調査への対応を行います。
- 法務サービス（Legal）**

台湾の法令規定に遵守しているかどうかのご相談から各種総合的に法律的な判断が必要な場合、当事務所の台湾弁護士が対応いたします。
- リスクアドバイザーサービス（RA）**

台湾の子会社の内部統制制度関連の支援を始め、システムのセキュリティ関連の業務等リスクが存在する項目に関するあらゆる業務の提供を行います。企業情報の漏洩、企業内不正の発生等を防止するための体制構築支援や不正発生時の調査対応等を行います。
- ファイナンシャルアドバイザーサービス（FAS）**

事前に被投資会社の財務面を中心にした問題点を洗い出すためのデューデリジエンスや株価算定評価、あるいは取引先のマッチング等が主な業務になります。
- コンサルティングサービス（Consulting）**

市場調査、事業計画策定や人事・労務管理及びCFO支援等のコンサルティングサービスを提供いたします。

# 北區稅務服務

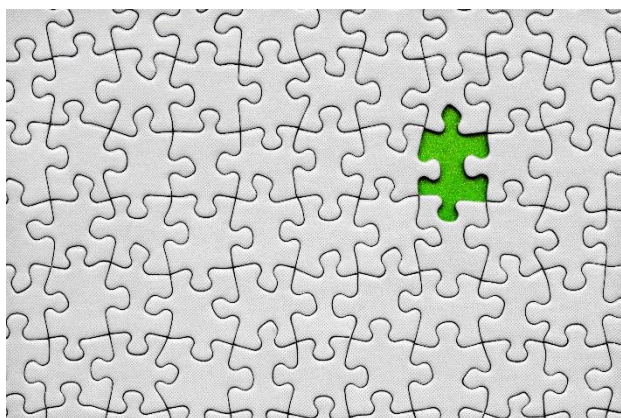
擁有北區最完整及最專業之稅務服務團隊  
提供企業全方位的稅務服務

## 服務介紹

勤業眾信北區稅務部常設於新竹分所，服務範圍遍及台灣北部地區，服務內容包括移轉訂價稅務諮詢、國際及國內稅務諮詢、企業併購諮詢、稅務行政救濟、稅務簽證、專案退稅、外資及陸資來台投資、外人所得稅申報、工商登記、會計服務、薪資計算及法規諮詢等服務。

## 勤業眾信的服務與優勢

勤業眾信北區稅務部由朱光輝資深會計師領導，專業服務團隊擁有豐富之實務經驗及專業知識，專精稅務、商務及相關投資法規之諮詢、運用及解析，針對客戶之需求提供客戶完整性之稅務服務。



## 服務項目

- 國際及國內稅務諮詢**  
 投資架構及/或交易模式、併購交易、回台上市相關租稅諮詢、權利金免稅之諮詢、申請租稅協定或我國來源所得認定原則之適用、申請技術服務報酬適用優惠稅率、營業稅專案退稅、關稅/貨物稅等間接稅的諮詢及營所稅簽證、營業稅直接扣抵法簽證服務等。
- 移轉訂價服務**  
 移轉訂價報告及替代性文據之準備及諮詢、預先訂價協議之諮詢及申請、移轉訂價爭議解決、溝通協商、行政救濟之協助。
- 稅務爭議解決及行政救濟服務**  
 針對可能衍生爭議之稅務議題，向稅務機關申請解釋、協助提起行政救濟服務，包括復查、訴願、行政訴訟、協助聲請大法官會議解釋。
- 投資相關法規諮詢及工商登記服務**  
 包括公司法及證交法有關法規諮詢、國內公司及境外公司之設立、增、減資及一般變更登記、僑外投資公司認許及登記、公司合併、股份轉換、分割、解散、清算等申請及登記、外籍人士來台聘僱及居留的申請。
- 會計及薪資委外服務**  
 協助處理會計事項及編製財務報表、帳務重整及諮詢、薪資委外服務。
- 個人租稅服務**  
 個人綜所稅申報及諮詢服務、贈與稅與遺產稅諮詢及申報服務、個人投資暨租稅分析服務、協助成立財社團法人及基金會、個人稅務行政救濟服務。

# 中區稅務服務

擁有中區最完整及最專業之稅務服務團隊  
提供企業最全方位的稅務服務

## 服務介紹

勤業眾信中區稅務部常設於台中分所，服務範圍遍及台灣中部地區，服務內容包括國內稅務諮詢、稅務行政救濟、企業併購諮詢、國際租稅、外人來台投資、台商回台上市櫃諮詢、大陸投資及稅務諮詢、家族及個人稅務諮詢、對外投資、境外公司設立及維持、外人所得稅申報、全球移轉訂價、工商登記、會計服務及薪資等服務。

## 勤業眾信的服務與優勢

勤業眾信中區稅務部由康玉葉資深會計師領導之服務團隊，於台灣中部地區提供客戶各種不同領域及多項專業服務，擁有豐富之實務經驗及專業知識，專精稅務、商務及相關投資法規之諮詢、運用及其變動與解析，能針對客戶之需求提供客戶一站式且完整性之服務。

## 服務項目

### • 國內稅務諮詢

國內各項稅務、併購交易相關租稅諮詢、權利金免稅之諮詢、申請租稅協定之適用、申請技術服務報酬適用免稅或租稅優惠及產業創新條例之解析與應用等。營所稅簽證、營業稅直接扣抵法簽證服務。

### • 稅務爭議解決

針對可能衍生爭議之稅務議題，向稅務機關申請解釋及協商、協助提起復查、訴願等行政救濟服務。

### • 國際租稅諮詢

跨國投資稅務諮詢、交易流程、租稅協定及各項租稅優惠申請。境外公司之設立及維持及其他國際租稅諮詢服務。

### • 全球移轉訂價服務

全球移轉訂價政策、稅務風險評估及營運模式最佳化諮詢、台灣地區及全球核心移轉訂價報告及替代性文據之準備及諮詢、預先訂價協議申請之評估及諮詢、移轉訂價爭議解決（包括一般及專案查核之溝通協商、行政救濟之協助）。

### • 中國稅務諮詢

中國大陸投資架構及營運交易流程、台籍幹部個人所得稅、外資企業稅務暨大陸台商回台上市之投資與營運重組等諮詢。

### • 投資及相關法規諮詢及工商登記服務

公司法及證交法之商務諮詢、國內公司之設立、增減資及一般變更登記、僑外投資公司認許及登記、公司合併、股份轉換、分割、解散、清算等申請及登記。

### • 會計及薪資委外

協助處理會計事項及編製財務報表、帳務重整及諮詢、薪資委外服務。

### • 個人及家族企業傳承諮詢

個人綜所稅申報、贈與稅與遺產稅諮詢及申報服務、個人投資暨租稅分析服務、家族股權傳承規劃及個人財富稅務諮詢。協助成立財社團法人及基金會、閉鎖型控股公司等服務。

# 南區稅務服務

擁有南區最完整及最專業之稅務服務團隊  
提供企業最全方位的稅務服務

## 服務介紹

勤業眾信南區稅務部常設於高雄、台南兩事務所，服務範圍遍及南台灣地區，服務內容包括國內稅務諮詢、複查、訴願等行政救濟、企業併購諮詢、國際租稅、外人來台投資、台商回台上市櫃諮詢、大陸投資及稅務諮詢、家族及個人稅務諮詢、對外投資、境外公司設立及維持、外人所得稅申報、移轉訂價（包括大陸移轉訂價報告諮詢）、工商登記、會計、薪資服務、日商服務及法律、稅務行政訴訟等服務。

## 勤業眾信的服務與優勢

勤業眾信南區稅務部由賴永發資深會計師領導，並有張惟桔資深會計師及蔡育維資深會計師等近70名以上之服務團隊，於高雄及台南均配置有提供客戶各種不同及多項服務之專業人員，擁有豐富之實務經驗及專業知識，專精稅務、商務及相關投資法規之諮詢、運用及其變動與解析，能針對客戶之需求提供完整性之服務。此外，勤業眾信南區稅務部與德勤商務法律事務所策略聯盟，提供法律服務，有效結合稅務及法律的專業領域提昇客戶服務滿意度。

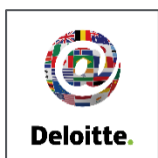
## 服務項目

- 稅務爭議解決**  
針對可能衍生爭議之稅務議題，向稅務機關申請解釋及協商、協助提起復查、訴願等行政救濟服務。
- 國際租稅諮詢**  
跨國投資稅務諮詢、交易流程、租稅協定及各項租稅優惠申請。境外公司之設立及維持及其他國際租稅諮詢服務。
- 移轉訂價服務**  
台灣地區及大陸地區移轉訂價報告及替代性文據之準備及諮詢、預先訂價協議申請之評估及諮詢、移轉訂價爭議解決（包括一般及專案查核之溝通協商、行政救濟之協助）。
- 中國稅務諮詢**  
中國大陸投資架構及營運交易流程、台籍幹部個人所得稅、外資企業稅務暨大陸台商回台上市之投資與營運重組等諮詢。
- 投資及相關法規諮詢及工商登記服務**  
公司法及證交法商務諮詢、國內公司之設立、增減資及一般變更登記、僑外投資公司認許及登記、公司合併、股份轉換、分割、解散、清算等申請及登記、大陸投資及陸資來台投資之申請服務。
- 會計及薪資委外**  
協助處理會計相關事項及編製財務報表、帳務重整及諮詢、薪資委外服務。
- 日商服務**  
在台日商公司或擬投資日本的台灣公司，由日籍專員及精通日文之台籍專員提供各種專業服務，其包括：日商來台投資的諮詢及工商登記、國內一般性或專案稅務諮詢、外人綜所稅申報、專門翻譯及台商赴日投資諮詢等服務。
- 法律及稅務行政訴訟服務**  
各式中英文合約之諮商、撰擬及審閱、國內外法令之遵循、商業及貿易糾紛之談判及爭議解決、各式商業訴訟之代理出庭及辯護、勞資法令之遵循、稅務案件之行政訴訟代理（一審、二審及再審）、協助聲請大法官會議解釋及對常年法律顧問客戶提供法律服務。
- 國內稅務諮詢、家族企業傳承**  
國內各項稅務、併購交易相關租稅諮詢、權利金免稅之諮詢及申請、租稅協定之適用及申請、技術服務報酬適用免稅之申請或租稅優惠及產業創新條例之解析與應用等。營所稅簽證、營業稅直接扣抵法簽證服務。家族企業傳承轉型服務，包括中小企業帳務制度健全輔導及股權傳承規劃及個人財富稅務諮詢等服務

# 全球脈動，在地觀點

## Deloitte tax@hand提供您全球稅務新聞及資訊

提供各國的稅務新聞及最新訊息，可依個人需求選擇常用的稅務主題、國家及語言，並即時接收以稅務新聞、資訊、專家觀點及稅率連結互動並儲存收藏



[www.taxathand.com](http://www.taxathand.com)

► 適用於所有iOS及Android裝置







Deloitte泛指Deloitte Touche Tohmatsu Limited (簡稱"DTTL")，以及其一家或多家會員所網絡及其相關實體(統稱為"Deloitte 組織")。DTTL(也稱為"Deloitte全球")每一個會員所及其相關實體均為具有獨立法律地位之個別法律實體，彼此之間不能就第三方承擔義務或進行約束。DTTL每一個會員所及其相關實體僅對其自身的作為和疏失負責，而不對其他行為承擔責任。DTTL並不向客戶提供服務。更多相關資訊[www.deloitte.com/about](http://www.deloitte.com/about)了解更多。

Deloitte 亞太(Deloitte AP)是一家私人擔保有限公司，也是DTTL的一家會員所。Deloitte 亞太及其相關實體的成員，皆為具有獨立法律地位之個別法律實體，提供來自100多個城市的服務，包括：奧克蘭、曼谷、北京、邦加羅爾、河內、香港、雅加達、吉隆坡、馬尼拉、墨爾本、孟買、新德里、大阪、首爾、上海、新加坡、雪梨、台北和東京。

本出版物係依一般性資訊編寫而成，僅供讀者參考之用。Deloitte及其會員所與關聯機構不因本出版物而被視為對任何人提供專業意見或服務。在做成任何決定或採取任何有可能影響企業財務或企業本身的行動前，請先諮詢專業顧問。對於本出版物中資料之正確性及完整性，不作任何(明示或暗示)陳述、保證或承諾。DTTL、會員所、關聯機構、雇員或代理人均不對任何直接或間接因任何人依賴本通訊而產生的任何損失或損害承擔責任或保證(明示或暗示)。DTTL和每一個會員所及相關實體是法律上獨立的實體。