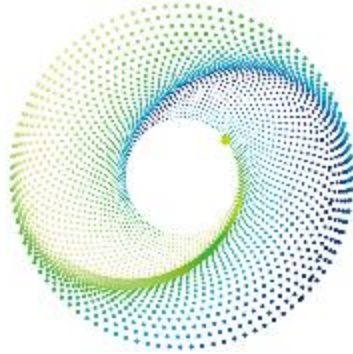


Deloitte Taiwan | T&L | 1 July 2024



稅務快遞

配合 113 年 1 月 3 日修正公布「房屋稅條例」部分條文，修正「房屋稅條例」相關釋示函令，自 113 年 7 月 1 日生效

- 一、因應 113 年 3 月 1 日房屋稅條例修正，財政部亦同步修正 99 年 4 月 16 日台財稅字第 09904709660 號函、102 年 3 月 22 日台財稅字第 10204532820 號函、103 年 9 月 26 日台財稅字第 10304619480 號令、103 年 11 月 26 日台財稅字第 10304597910 號令、107 年 8 月 14 日台財稅字第 10704600150 號令、109 年 6 月 4 日台財稅字第 10900569550 號令及 110 年 1 月 4 日台財稅字第 10900652180 號令，主要調整供自住使用之住家用房屋，房屋所有人或以土地設定地上權之使用權人本人、配偶或直系親屬應於該屋辦竣戶籍登記，配合修正相關文字說明等。
- 二、配合前述房屋稅條例修正自 113 年 7 月 1 日施行，財政部 75 年 8 月 15 日台財稅第 7562653 號函、88 年 1 月 7 日台財稅第 881894378 號函、88 年 8 月 10 日台財稅第 881932458 號函、89 年 3 月 24 日台財稅第 890452112 號函、91 年 1 月 17 日台財稅字第 0910450582 號函、

91 年 7 月 10 日台財稅字第 0910454525 號函、91 年 12 月 10 日台財稅字第 0910457611 號函、92 年 12 月 26 日台財稅字第 0920071734 號函、98 年 10 月 20 日台財稅字第 09804738170 號函、104 年 5 月 21 日台財稅字第 10400061370 號函及本部賦稅署 97 年 1 月 7 日台稅六發字第 09704505630 號函，僅適用於課稅所屬期間為 113 年 6 月 30 日以前之房屋稅案件。

勤業眾信觀點

113 年 1 月 3 日房屋稅條例修正案，將自 113 年 7 月 1 日開始施行，亦即於 114 年開徵時適用新稅制，主要對於自用住宅稅率調整降低，本次受影響者為持有之非自住住家用房屋，由原先的縣市歸戶採全國歸戶，稅率也將由原先的 1.5%至 3.6%調高為 2%至 4.8%，因此對於不動產持有大戶者將提高其稅負成本，納稅義務人應盤點自有不動產並思考如何因應即將上路之最新房屋稅法令。

若有疑問或相關意見，歡迎您與我們聯繫。

聯絡資訊

王瑞鴻資深會計師

ryanjwang@deloitte.com.tw

吳淑敏資深經理

shewu@deloitte.com.tw



Deloitte 泛指 Deloitte Touche Tohmatsu Limited (簡稱"DTTL")，以及其一家或多家會員所網絡及其相關實體(統稱為"Deloitte 組織")。DTTL(也稱為"Deloitte 全球")每一個會員所及其相關實體均為具有獨立法律地位之個別法律實體，彼此之間不能就第三方承擔義務或進行約束。DTTL 每一個會員所及其相關實體僅對其自身的作為和疏失負責，而不對其他行為承擔責任。DTTL 並不向客戶提供服務。更多相關資訊 www.deloitte.com/about 了解更多。

Deloitte 亞太(Deloitte AP)是一家私人擔保有限公司，也是 DTTL 的一家會員所。Deloitte 亞太及其相關實體的成員，皆為具有獨立法律地位之個別法律實體，提供來自 100 多個城市的服務，包括：奧克蘭、曼谷、北京、邦加羅爾、河內、香港、雅加達、吉隆坡、馬尼拉、墨爾本、孟買、新德里、大阪、首爾、上海、新加坡、雪梨、台北和東京。

本出版物係依一般性資訊編寫而成，僅供讀者參考之用。Deloitte 及其會員所與關聯機構不因本出版物而被視為對任何人提供專業意見或服務。在做成任何決定或採取任何有可能影響企業財務或企業本身的行動前，請先諮詢專業顧問。對於本出版物中資料之正確性及完整性，不作任何(明示或暗示)陳述、保證或承諾。DTTL、會員所、關聯機構、雇員或代理人均不對任何直接或間接因任何人依賴本通訊而產生的任何損失或損害承擔責任或保證（明示或暗示）。DTTL 和每一個會員所及相關實體是法律上獨立的實體。

©2024 勤業眾信版權所有 保留一切權利