

Desayuno de trabajo

Derechos de los niños y principios empresariales

ENTRADA LIBRE | CUPOS LIMITADOS

MARTES 8 DICIEMBRE | **8:30 A 11:00 HS.** | JUNCAL 1385, PISO 11
Auditorio Deloitte

EXPONEN:

Gustavo de Armas Especialista en política Social, UNICEF Uruguay	Karla Correa Especialista en alianzas corporativas y RSE, UNICEF Brasil	Mariella de Aurrecochea Socia del área de Auditoría y Riesgos, Deloitte Uruguay
--	---	---

CONFIRMAR ASISTENCIA: rseuy@deloitte.com

¿Qué están haciendo las empresas por los niños en Uruguay?

Mariella de Aurrecochea
Deloitte Uruguay

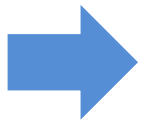
Agenda

- Situación actual de la infancia en Uruguay y la importancia de esta etapa en la vida de las personas.

Gustavo de Armas | UNICEF Uruguay

- Derechos de los niños y principios empresariales.

Karla Correa | UNICEF Brasil



- ¿Qué están haciendo las empresas por los niños en Uruguay?

Mariella de Aurrecoechea | Deloitte Uruguay



¿Qué están haciendo las empresas por **los niños** en Uruguay?

Segundo informe sobre la
relación entre el sector privado
y la infancia en Uruguay



Metodología

La encuesta se llevó a cabo entre agosto y setiembre de 2014. Las respuestas obtenidas fueron sometidas a un proceso de depuración para asegurar la calidad de los datos. Como resultado se contó con dos conjuntos de respuestas:

- 124 respuestas para las secciones «público interno» y «comunidad».
- 81 respuestas para la sección «proveedores y clientes» y «comunicación»

Empresas que participaron en la encuesta según cantidad de personas que emplean



Empresas que participaron en la encuesta según sector económico



El estudio se divide en acciones destinadas a:



Público Interno



Comunidad



Los proveedores y
clientes

Público interno

De acuerdo a las respuestas recabadas en 2014, el horario flexible es el programa de conciliación de la vida laboral y familiar más extendido entre las empresas encuestadas.

Esta política es aplicada por el 54 % de las empresas de la muestra. En un segundo lugar se mencionan el family day, con 25 % de las respuestas, y el teletrabajo, con un 18 % de las menciones. En tanto, solo cuatro empresas cuentan con guardería (de un total de 124).

¿La empresa ofrece algún programa de conciliación de la vida laboral con la familia?



Público interno

El primer ámbito en el cual las organizaciones pueden actuar para proteger y promover los derechos de los niños es a la interna de la organización, es decir, hacia sus colaboradores.

En la gran mayoría de las empresas una parte de la fuerza laboral está compuesta por padres o madres. Por lo tanto, es pertinente comenzar el análisis describiendo cuáles son las acciones que llevan adelante las empresas para facilitar el ejercicio de la maternidad y la paternidad.

¿La empresa otorga beneficios adicionales a los exigidos por la ley a quienes tuvieron hijos recientemente?



Público interno

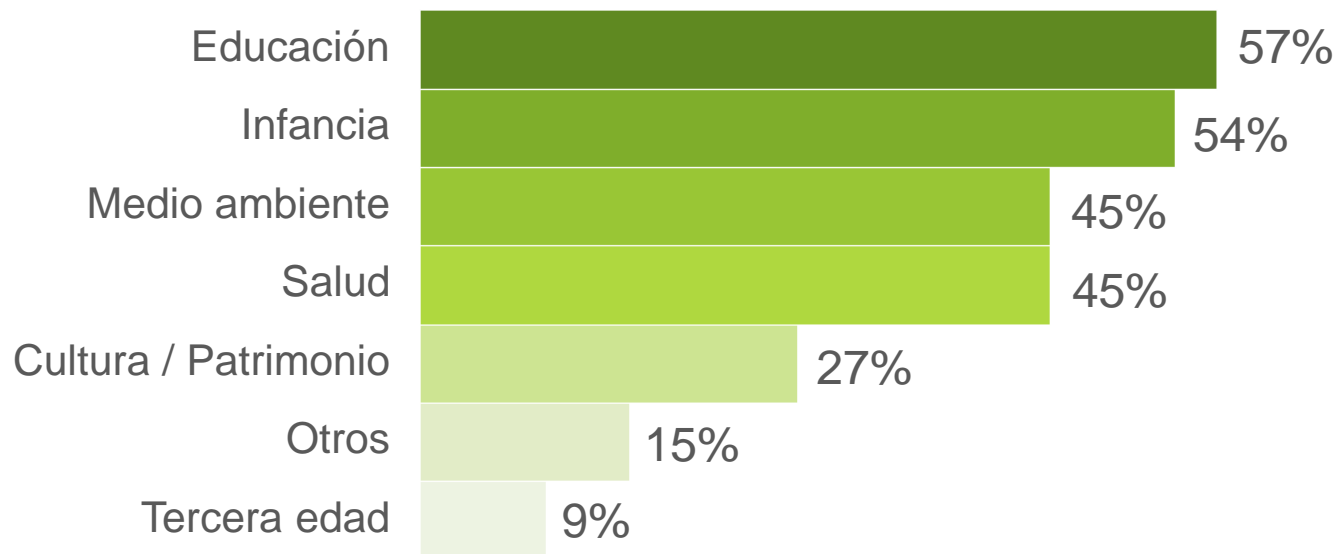
- **90%** de las empresas brindan permiso para que las madres embarazadas se ausenten para realizarse los controles correspondientes.
- **84%** de las empresas toman medidas de protección para embarazadas.
- **37%** de las empresas dicen disponer de salas de lactancia, aunque el 77% permite reducir la jornada laboral para amamantar o extraerse leche.
- **61%** de las empresas autorizan ausentarse del lugar de trabajo para consultas médicas.
- **35%** de las empresas permite ausentarse para eventos escolares.

Apoyo a la comunidad

Cada vez más las empresas se están reconociendo como parte de la comunidad y que pueden cumplir un papel relevante en su desarrollo.

En consecuencia, en este estudio también se preguntó a las empresas por su involucramiento en actividades que beneficien a niños y adolescentes que no se encuentran vinculados directamente a la empresa, pero que son parte de la comunidad que esta integra.

Tipos de programas de apoyo a la comunidad que las empresas desarrollaron en el 2013

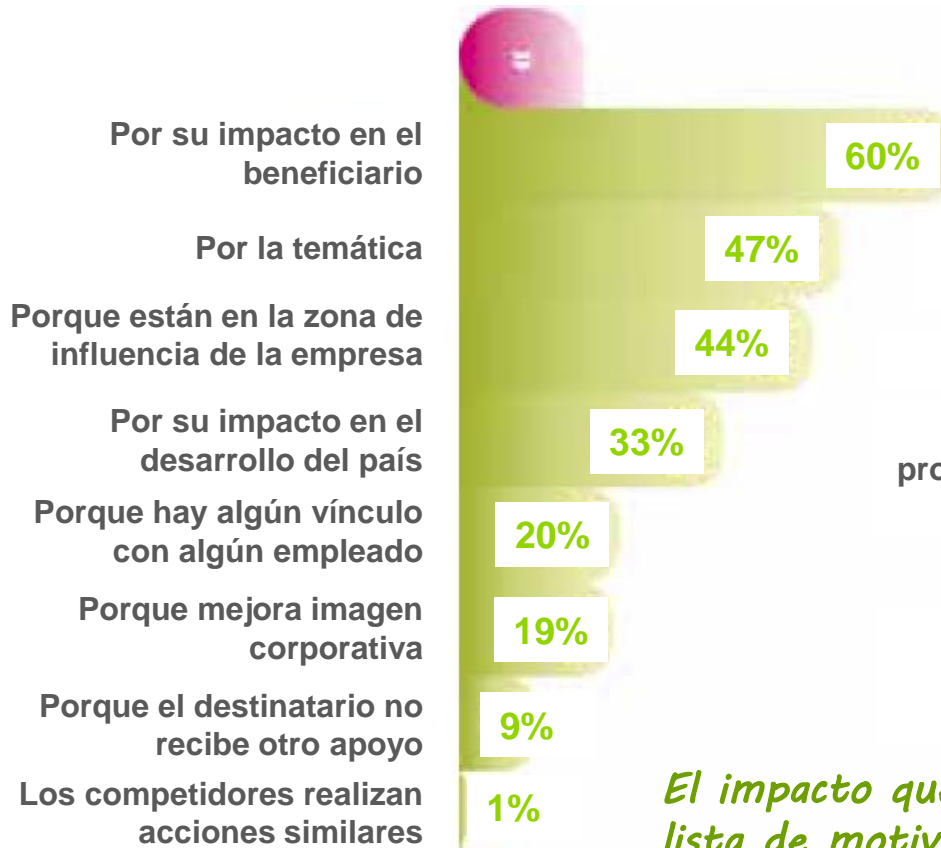


El 57% de las empresas priorizan a la educación en sus acciones de apoyo a la comunidad



Apoyo a la comunidad

¿Cómo selecciona la empresa los programas, proyectos, organizaciones o instituciones sociales que apoya?



¿Cómo participa o se vincula la empresa en programas o proyectos organizacionales que apoya?



El impacto que tiene el programa en el beneficiario lidera la lista de motivos por los cuales las empresas seleccionan los planes, proyectos o instituciones sociales a las que apoya

Proveedores y clientes

Un tercer ámbito en el cual las empresas pueden actuar es a lo largo de la cadena de valor.

Solo un 19 % de las empresas ha incorporado específicamente exigencias respecto al uso del trabajo infantil en los contratos con sus proveedores y un 13 % se encuentra evaluando su inclusión. Si bien los porcentajes son bajos, resultan mayores que los de 2012.

El trabajo infantil no es visto como un problema. En la mayor parte de los casos (85 %) las empresas no llevan adelante acciones orientadas a sus proveedores para evitar el trabajo infantil y solo el 15 % de las empresas invita a sus proveedores a sumarse en el desarrollo de programas de infancia y adolescencia que estas llevan a cabo.

El 19 % de las empresas ha incorporado exigencias respecto al uso del trabajo infantil en los contratos con sus proveedores.



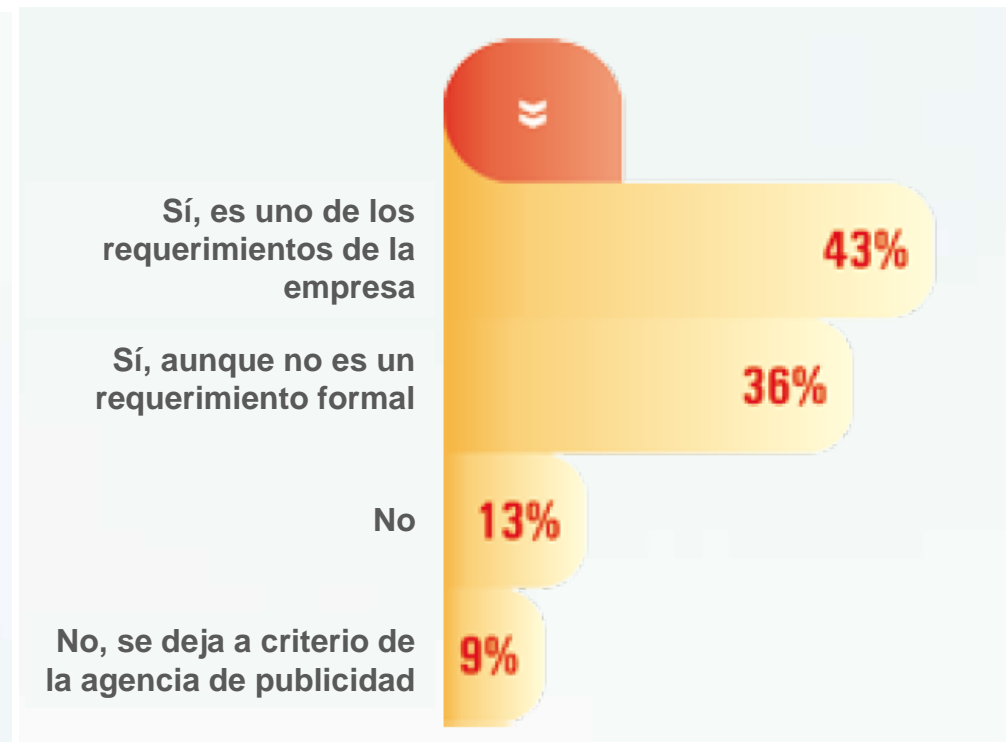
Proveedores y clientes

Se consultó acerca de si al momento de la concepción de los materiales de comunicación se contempla que sean acordes a los derechos de la infancia.

¿Los materiales de comunicación tienen en cuenta los derechos de la infancia?



¿La empresa se cuestiona específicamente acerca de los valores transmitidos por la publicidad cuando esta incorpora niños y/o adolescentes?



Deloitte.

Sobre Deloitte

Deloitte se refiere a una o más de las firmas miembros de Deloitte Touche Tohmatsu Limited, una compañía privada del Reino Unido limitada por garantía, y su red de firmas miembros, cada una como una entidad única e independiente y legalmente separada. Una descripción detallada de la estructura legal de Deloitte Touche Tohmatsu Limited y sus firmas miembros puede verse en el sitio web www.deloitte.com/about.

Deloitte presta servicios de auditoría, impuestos, consultoría y asesoramiento financiero a organizaciones públicas y privadas de diversas industrias. Con una red global de firmas miembros en más de 150 países, Deloitte brinda sus capacidades de clase mundial y su profunda experiencia local para ayudar a sus clientes a tener éxito donde sea que operen. Aproximadamente 202.000 profesionales de Deloitte se han comprometido a convertirse en estándar de excelencia.



Deloitte S.C.
Juncal 1385, Piso 11
Montevideo, 11.000
Uruguay
Teléfono: +598 2916 0756
www.deloitte.com/uy