

#1
Human Capital
CONNECTION



Estimados,

En este final de año no solo culminamos un año más, sino también otra década. En los últimos 10 años, la manera en cómo nos conectamos y trabajamos ha cambiado de una forma radical, impulsada por la explosión de las tecnologías digitales, la automatización y el auge del uso de tecnologías cognitivas. Si bien estos cambios plantean grandes desafíos, también presentan oportunidades únicas para que podamos dar un paso transformador e innovador hacia una perspectiva que enfatiza las cualidades humanas del trabajo.

Mirando hacia el nuevo año y la nueva década que nos reciben, emociona imaginar las posibilidades que existen para liderar y transformar nuestras organizaciones y el mundo a nuestro alrededor. Nos complace poder acompañarlos en el camino hacia la nueva década, potenciándonos para juntos dar forma a los 5 principales desafíos en relación a la gestión de nuestras organizaciones y nuestro talento:



Transitar
hacia el futuro
del trabajo



Elegir
la experiencia
humana



Optimizar
la gestión
del capital
humano



Activar
la organización
digital



Transformar
a nuestras
organizaciones
para el futuro

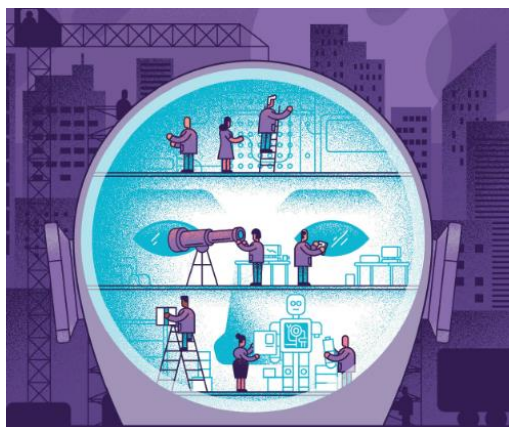
En esta primera edición de **Human Capital Connection**, los invitamos a explorar tres interesantes lecturas a tener en cuenta.

¡Bienvenidos a **Human Capital Connection** y Feliz Año Nuevo!

Lucía Muñoz Valecka
Socia en Consultoría – Capital Humano

3 lecturas para leer bajo la sombrilla

Para terminar este año te acercamos 3 lecturas que si no leíste durante el 2019 recomendamos leerlas para comenzar el 2020 actualizado



Liderando la Empresa Social

Reinvención con un enfoque humano

¿Conoce cuáles fueron las Tendencias Globales en Capital Humano para el 2019?

En el 2019 una combinación cada vez más intensa de aspectos económicos, sociales y políticos desafiaron las estrategias de negocio. Frente a la implacable aceleración de la Inteligencia Artificial, las tecnologías cognitivas y la automatización, se observa que ya es tiempo que las empresas devuelvan el sentido al lugar de trabajo y la identidad humana al trabajador.

Entender las principales tendencias de 2019 resulta clave para enfrentar los desafíos y potenciar las oportunidades que deberemos enfrentar en el 2020.

Acceder al informe completo en español [aquí](#).



Organización Adaptable

¿Qué tan preparada está su organización para afrontar la aceleración de los cambios?

La start-up tecnológica ofrece un modelo para entender cómo convertirse en una Organización Adaptable, la cual pueda adecuarse a los desarrollos del mercado, mientras estimula a los equipos a que ofrezcan productos y soluciones innovadores. Los factores que ayudan a que estos lugares de trabajo sean irresistibles, también promueven una nueva forma de liderar, impulsar, trabajar y organizar.

Acceder el artículo completo en español [aquí](#).



RRHH Exponencial

Romper los modelos operativos tradicionales para lograr resultados exponenciales

¿Su modelo operativo de RRHH está preparado para afrontar las demandas del futuro?

La función tradicional de RRHH tal como la conocemos ya no es suficiente para dar respuesta a las demandas del futuro. El Futuro del Trabajo, la Fuerza Laboral y la Organización están impulsando la necesidad de reimaginar el Futuro de RRHH. Para alcanzar los objetivos del negocio y dar respuesta a las demandas cambiantes del contexto, RRHH del futuro deberá incorporar capacidades digitales, mayor foco en el cliente y nuevas tecnologías y formas de trabajar más flexibles.

Acceder el artículo completo en inglés [aquí](#).



Lucía Muñoz Valecka
Socia en Consultoría
luciamunoz@deloitte.com



Lucía Muñoz es Socia de Capital Humano de nuestro Departamento de Consultoría de Deloitte S-LATAM y líder de la oferta de Talento y Liderazgo en toda la región.

Tiene más de 15 años de experiencia asesorando a organizaciones sobre temas importantes relacionados con el liderazgo, la transformación cultural, la gestión del cambio, el aprendizaje y el diseño organizacional, entre otros. Se ha desempeñado como asesora de confianza para líderes empresariales en diversas iniciativas que incluyen alineación estratégica, desarrollo y sucesión de liderazgo, estrategias de talento, tendencias de la fuerza laboral, transformaciones organizacionales y culturales, y preparación para el futuro del trabajo.



Deloitte se refiere a una o más de las firmas miembros de Deloitte Touche Tohmatsu Limited, sociedad privada limitada por garantía en el Reino Unido y su red de firmas miembros, cada una como una entidad única e independiente y legalmente separada. DTTL (también conocida como "Deloitte Global") no provee servicios a clientes. Por favor ver [Acerca de Deloitte](#) por una descripción más detallada acerca de DTTL y sus firmas miembro.

Deloitte presta servicios de auditoría, impuestos, consultoría y asesoramiento financiero a organizaciones públicas y privadas de diversas industrias. Con una red global de firmas miembros en más de 150 países, Deloitte brinda sus capacidades de clase mundial y su profunda experiencia local para ayudar a sus clientes a tener éxito donde sea que operen. Aproximadamente 316.000 profesionales de Deloitte se han comprometido a convertirse en estándar de excelencia.

© 2020 Deloitte S.C. Todos los derechos reservados.

Para dejar de recibir esta información en su casilla de correo, envíenos un email con el asunto "remove"