

Human Capital #6

CONNECTION



Estimado/a,

La respuesta a la pandemia desde un punto de vista organizacional impactó como pocos acontecimientos las distintas dimensiones de la empresa. A partir de la incertidumbre y disrupción que produjo emergieron y se hicieron más visibles tanto fortalezas como dificultades en los distintos niveles de la organización, colocando hoy en la agenda de muchos Comités Ejecutivos las siguientes preguntas: *¿Cómo potenciar esta oportunidad única de transformación? ¿Qué cambios requiere nuestra organización para continuar siendo relevante hoy y en el futuro?*

En Deloitte hemos desarrollado diversos servicios para acompañarlos en esta oportunidad, diseñados a partir de nuestra experiencia local, regional y global con las compañías que están liderando la transformación.

En esta edición de nuestro Newsletter "*Human Capital Connection*" compartimos con ustedes las **perspectivas y acciones clave** en las que se están enfocando las organizaciones que se encuentran trabajando activamente para **prosperar y liderar exitosamente en la nueva realidad.**

Quedamos a disposición para continuar la conversación.

Saludos,

Lucía Muñoz Valecka

Socia en Consultoría – Capital Humano

Deloitte S-LATAM

NAVEGANDO EN CONTEXTOS INCIERTOS
Cómo prepararse ahora para prosperar en 2021



A partir de nuestras conversaciones con referentes, clientes y organizaciones de diversas industrias y mercados, hemos identificado tres dimensiones clave de trabajo en las cuales se enfocan aquellas organizaciones que se encuentran trabajando para prosperar en el nuevo contexto:

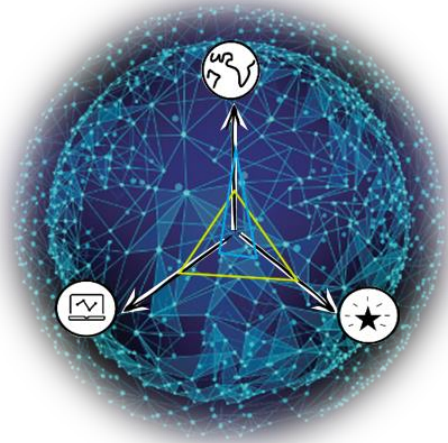
1. Futuro del Trabajo; 2. Transformación de RRHH; 3. Desarrollo del Liderazgo.

En este artículo profundizamos cada dimensión, ahondando en las ***estrategias que están abordando aquellas organizaciones que están activamente trabajando en adecuarse para prosperar.***

Accede al artículo completo [aquí](#).

FUTURO DEL TRABAJO

Construyendo la organización adaptable



Para responder al impacto generado por COVID, las organizaciones debieron cambiar la forma en la que trabajaban, impactando **dónde se realiza el trabajo, quién realiza el trabajo y qué trabajo es realizado**. Sin embargo, la gran oportunidad para liderar el futuro estará en continuar este proceso y plantearse preguntas en relación al **cómo**: ***¿Cómo volvemos una organización adaptable? ¿Cómo adaptar nuestra cultura a los nuevos contextos? ¿Cómo transformarnos profundamente para liderar el futuro de manera exitosa?***

Accede a continuación a una serie de lecturas interesantes:

- [Nuestra oferta de servicios: Navegando en contextos inciertos](#)
- [Buenas Prácticas para prosperar en una nueva realidad](#)
- [La Organización Adaptable](#)

RRHH EXPONENCIAL

Transformando la función para dar respuesta a una nueva organización



La función tradicional de RRHH tal como la conocemos ya no es suficiente para dar respuesta a las demandas del futuro. El contexto está **impulsando la necesidad de re imaginar el Futuro de RRHH**. Para alcanzar los objetivos del negocio y dar respuesta a las demandas cambiantes del contexto, **RRHH deberá incorporar capacidades digitales, mayor foco en el cliente, nuevas tecnologías y formas de trabajar más flexibles**. Acompañando a nuestros clientes en el proceso de transformación de la función de RRHH para dar respuesta a las nuevas demandas del contexto, **hemos identificado los factores clave que impulsar la madurez de la función y potenciar a la organización y a sus integrantes**.

Continúa explorando respecto a la temática en los siguientes contenidos:

- [Nuestra oferta de servicios: El futuro de RRHH](#)
- [RRHH Exponencial](#)

LÍDERES DEL FUTURO

Creando capacidades y expandiendo potencial para liderar en contextos inciertos



Esta era de cambios y disrupción continua requiere de líderes que se adapten rápidamente a nuevos contextos, prosperando y liderando el futuro con resiliencia. Resulta crítico **reformular y actualizar la visión y estrategia de liderazgo de la organización**. A partir de un sólido modelo basado en más de 25 años de investigación científica y una base de datos compuesta por más de 25.000 evaluaciones a líderes a nivel global, **Deloitte ha identificado las capacidades clave que son requeridas en los líderes para liderar una exitosa adaptación de la organización en un contexto de disrupción sin precedentes.**

Accede a una serie de lecturas interesante:

- [Nuestra oferta de servicios: Soluciones de liderazgo](#)
- [La perseverancia del liderazgo resiliente](#)
- [La esencia del liderazgo resiliente](#)
- [Liderazgo resiliente en tiempos de crisis](#)

POTENCIÁ EL CIERRE DEL AÑO COMO UNA OPORTUNIDAD PARA EL FORTALECIMIENTO DE TUS EQUIPOS.

Conectemos para prosperar juntos.



¿Qué impacto va a generar tu organización en la experiencia del colaborador al culminar 2020?

Con el cierre del año acercándose a pasos veloces y la pandemia aún presente, las organizaciones se comienzan a preguntar **cómo aprovechar este momento para aprender de nuestra experiencia de los pasados meses, energizándonos mientras nos preparamos para afrontar un nuevo año y nuevos desafíos.**

En Deloitte hemos diseñado una propuesta para ayudar a nuestros clientes a **potenciar el cierre del año como oportunidad de fortalecimiento de equipo**, reconociendo el camino recorrido y preparándonos para continuar prosperando juntos en los próximos meses.

¿Tu organización ya está preparada?

Accede a la descripción completa del servicio [aquí](#).

Si quieres acceder a nuestras ediciones anteriores haz click [aquí](#).



Por cualquier consulta:
Lucía Muñoz Valecka
Socia en Consultoría
luciamunoz@deloitte.com



Deloitte se refiere a Deloitte Touche Tohmatsu Limited, sociedad privada de responsabilidad limitada en el Reino Unido, a su red de firmas miembro y sus entidades relacionadas, cada una de ellas como una entidad legal única e independiente. Consulte www.deloitte.com para obtener más información sobre nuestra red global de firmas miembro.

Deloitte presta servicios profesionales de auditoría y assurance, consultoría, asesoría financiera, asesoría en riesgos, impuestos y servicios legales, relacionados con nuestros clientes públicos y privados de diversas industrias. Con una red global de firmas miembro en más de 150 países, Deloitte brinda capacidades de clase mundial y servicio de alta calidad a sus clientes, aportando la experiencia necesaria para hacer frente a los retos más complejos de los negocios. Los más de 312,000 profesionales de Deloitte están comprometidos a lograr impactos significativos.

Tal y como se usa en este documento, Deloitte S.C. la cual tiene el derecho legal exclusivo de involucrarse en, y limitan sus negocios a, la prestación de servicios de auditoría, consultoría fiscal, asesoría legal, en riesgos y financiera respectivamente, así como otros servicios profesionales bajo el nombre de "Deloitte".

Esta presentación contiene solamente información general y Deloitte no está, por medio de este documento, prestando asesoramiento o servicios contables, comerciales, financieros, de inversión, legales, fiscales u otros.

Esta presentación no sustituye dichos consejos o servicios profesionales, ni debe usarse como base para cualquier decisión o acción que pueda afectar su negocio. Antes de tomar cualquier decisión o tomar cualquier medida que pueda afectar su negocio, debe consultar a un asesor profesional calificado. No se proporciona ninguna representación, garantía o promesa (ni explícito ni implícito) sobre la veracidad ni la integridad de la información en esta comunicación y Deloitte no será responsable de ninguna pérdida sufrida por cualquier persona que confíe en esta presentación.

© 2020 Deloitte S.C.

Para dejar de recibir esta información en su casilla de correo, envíenos un email con el asunto "remove"