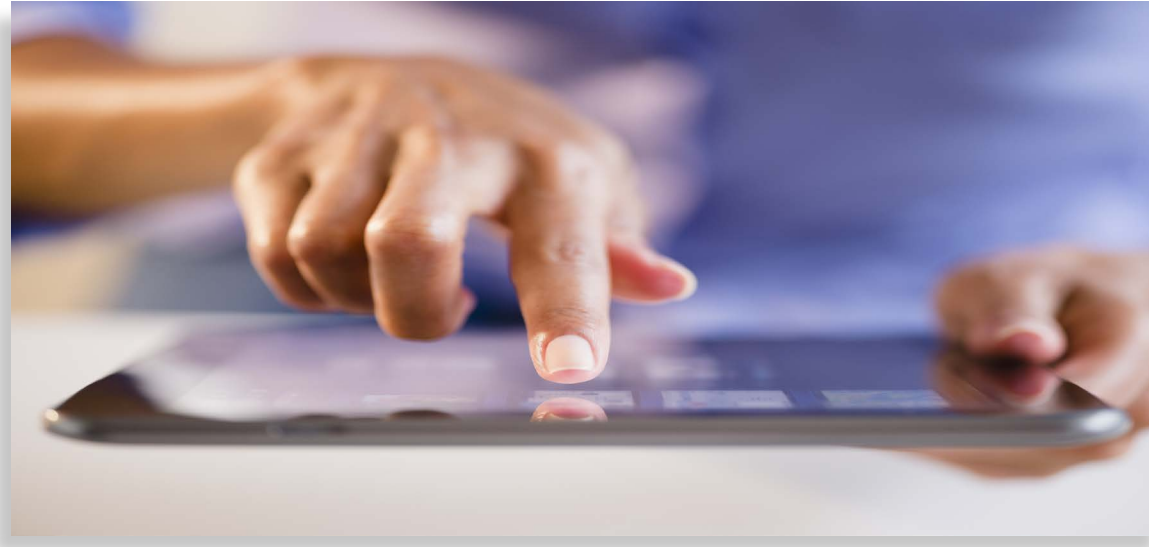




Facturación Electrónica

Asegurando el cumplimiento normativo y facilitando su implementación



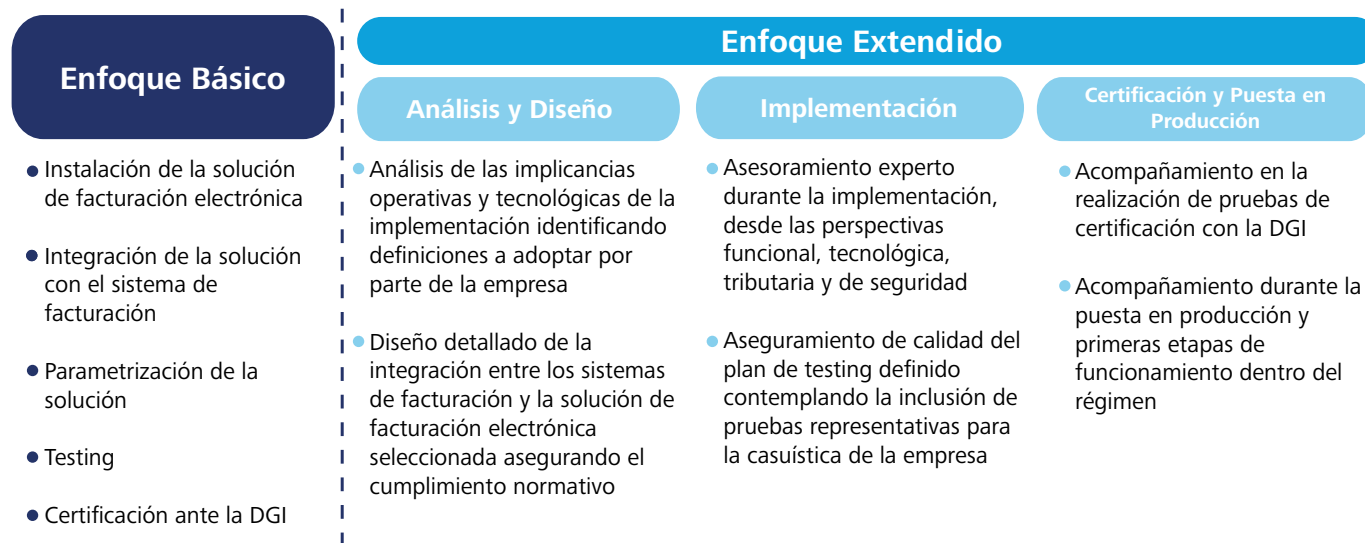
La implementación del nuevo régimen de comprobantes fiscales electrónicos (CFE) en las empresas exige una **revisión general de los procesos de emisión y recepción** de comprobantes, **así como de los sistemas que les dan soporte**, para asegurar que los mismos se adecúen a las nuevas condiciones operativas.

Adicionalmente y con el manejo electrónico de documentación cobran especial importancia, la implementación de controles adecuados, el **almacenamiento seguro** de los comprobantes y la definición de procedimientos que aseguren la **continuidad operativa** de la empresa aún en situaciones de contingencia.

En Deloitte apoyamos a las organizaciones brindando asesoramiento experto en las diferentes áreas alcanzadas por el nuevo régimen (tecnológica, funcional, fiscal, seguridad) y facilitando las actividades claves en la gestión del proyecto que garantizan una implementación exitosa en los plazos establecidos.

Elaboramos una oferta de servicios que busca minimizar los esfuerzos durante la implementación y asegurar el cumplimiento de la regulación vigente

Nuestro enfoque de implementación



Seguimiento y coordinación del proyecto (PMO)

- Planificación y seguimiento del proyecto
- Cumplimiento de plazos, hitos y presentación de entregables
- Gestión de Calidad, Alcance y Riesgos del Proyecto
- Apoyo en la toma de decisiones estratégicas del proyecto

Sobre Deloitte

Deloitte se refiere a una o más de las firmas miembros de Deloitte Touche Tohmatsu Limited, una compañía privada del Reino Unido limitada por garantía, y su red de firmas miembros, cada una como una entidad única e independiente y legalmente separada. Una descripción detallada de la estructura legal de Deloitte Touche Tohmatsu Limited y sus firmas miembros puede verse en el sitio web www.deloitte.com/about.

Deloitte presta servicios de auditoría, impuestos, consultoría y asesoramiento financiero a organizaciones públicas y privadas de diversas industrias. Con una red global de firmas miembros en más de 150 países, Deloitte brinda sus capacidades de clase mundial y su profunda experiencia local para ayudar a sus clientes a tener éxito donde sea que operen. Aproximadamente 210.400 profesionales de Deloitte se han comprometido a convertirse en estándar de excelencia.

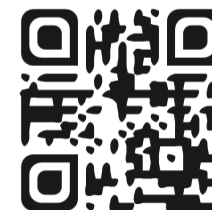
© 2015 Deloitte S.C.

Contáctenos:

Adriana Berlinger
Directora
aberlinger@deloitte.com

Isabel Rodríguez
Gerente
isabel.rodriguez@deloitte.com

Daiana Alpuin
Top Senior
dalpuin@deloitte.com



Deloitte S.C.
Juncal 1385, Piso 11
Montevideo, 11.000
Uruguay

Tel: +598 2916 0756
www.deloitte.com.uy