

¿Los electrónicos y servicios de internet ya no conectan con los consumidores?

A pesar de que las intenciones de compra y los gastos mantienen una relativa estabilidad, las **compras de productos electrónicos** y **servicios de conectividad por internet** parecen estar sufriendo un **descenso**.

En comparación con el periodo base de las mediciones del **ConsumerSignals** (septiembre, octubre y noviembre de 2021), los **gastos en estos servicios** han disminuido:



23.9% ✓
electrónicos y móviles.



14.4% ✓
servicios de internet y datos.

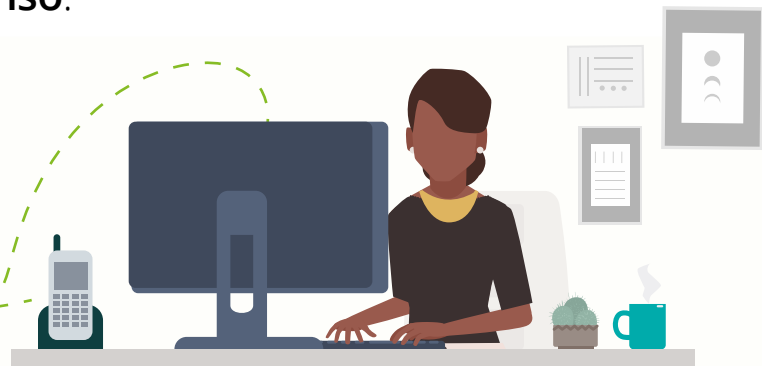


Otros datos de interés

En **productos y servicios no esenciales** (recreación y entretenimiento, restaurantes y viajes de placer), se muestra un **crecimiento de 22%**.

Durante el próximo mes, se estima que los consumidores **gastarán 4% de sus ingresos** en **productos electrónicos** y artículos del hogar.

Los **mayores gastos** se concentrarán en compras de comestibles, así como en inversiones y ahorros.



La **intención de gasto** en estos rubros, para el siguiente mes, es:



12%
para electrónicos y móviles.



7%
para servicios de internet y datos.



Encuesta aplicada del 25 al 31 de enero, 2024.

Deloitte se refiere a una o más entidades de Deloitte Touche Tohmatsu Limited ("DTTL"), su red global de firmas miembro y sus sociedades afiliadas a una firma miembro (en adelante "Entidades Relacionadas") (colectivamente, la "organización Deloitte"). DTTL (también denominada como "Deloitte Global") así como cada una de sus firmas miembro y sus Entidades Relacionadas son entidades legalmente separadas e independientes, que no pueden obligarse ni vincularse entre sí con respecto a terceros. DTTL y cada firma miembro de DTTL y su Entidad Relacionada es responsable únicamente de sus propios actos y omisiones, y no de los de las demás. DTTL no provee servicios a clientes. Consulte <https://www2.deloitte.com/ar/conozcanos> para obtener más información.

Esta comunicación contiene solamente información general y ni Touche Tohmatsu Limited ("DTTL"), su red global de firmas miembro o sus Entidades Relacionadas (colectivamente, la "organización Deloitte") está, por medio de esta comunicación, prestando asesoramiento profesional o servicio alguno. Antes de tomar cualquier decisión o tomar cualquier medida que pueda afectar sus finanzas o su negocio, debe consultar a un asesor profesional calificado.

No se proporciona ninguna representación, garantía o promesa (ni explícita ni implícita) sobre la veracidad ni la integridad de la información en esta comunicación, y ni DTTL, ni sus firmas miembro, Entidades Relacionadas, empleados o agentes será responsable de cualquier pérdida o daño alguno que surja directa o indirectamente en relación con cualquier persona que confíe en esta comunicación. DTTL y cada una de sus firmas miembro y sus Entidades Relacionadas, son entidades legalmente separadas e independientes.