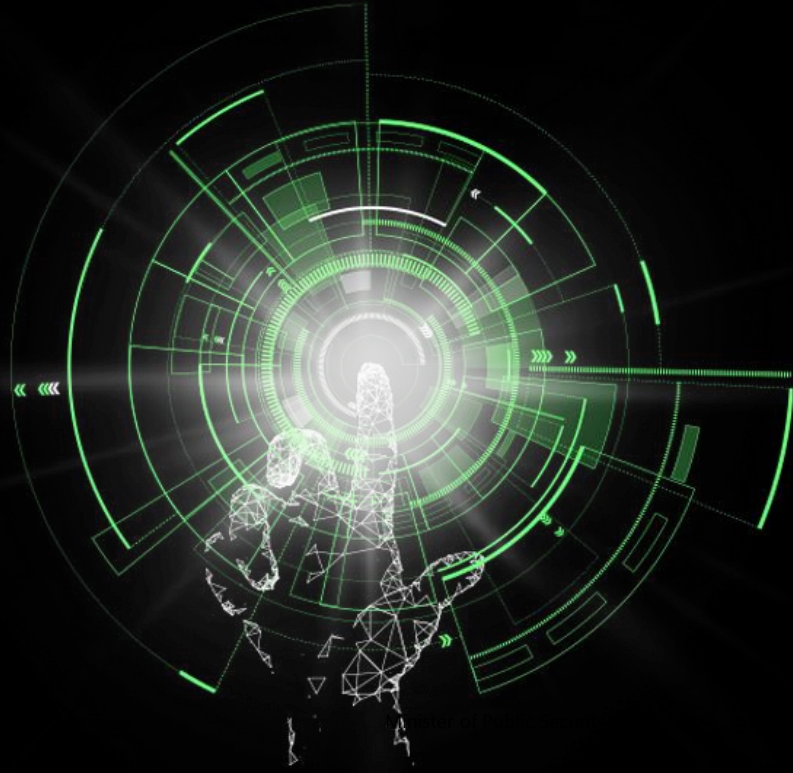


## Bảo mật dữ liệu cá nhân

## Tuân thủ để phát triển



### Nghị định 13 đã ảnh hưởng thế nào đối với doanh nghiệp?

Kể từ khi các Quy định chung về Bảo vệ dữ liệu của Liên minh Châu Âu ("GDPR") có hiệu lực vào năm 2018, chúng tôi nhận thấy tần suất và tốc độ ban hành các quy định về quyền riêng tư đã dần phổ biến hơn trên toàn cầu. Tại Việt Nam, Nghị định số 13/2023/NĐ-CP về Bảo vệ Dữ liệu Cá nhân ("PDPD") do Bộ Công an ban hành có hiệu lực kể từ ngày 01 tháng 07 năm 2023. Theo đó, các tổ chức trong nước và nước ngoài trực tiếp tham gia và/hoặc có liên quan đến các hoạt động xử lý dữ liệu cá nhân tại Việt Nam của Công dân Việt Nam hoặc cá nhân nước ngoài cư trú tại Việt Nam đều được yêu cầu phải thực hiện các biện pháp quản lý và rà soát các chính sách nội bộ để bảo vệ dữ liệu cá nhân (ví dụ: nhân viên, khách hàng,...).

Các tổ chức không tuân thủ PDPD có thể bị xử lý kỷ luật, hành chính hoặc hình sự theo các quy định hiện hành. Ngoài ra, việc xử lý vi phạm bằng hình thức phạt tiền sẽ có hiệu lực theo Nghị định Quy định xử phạt vi phạm hành chính trong lĩnh vực An ninh mạng sắp tới.

### 11 nguyên tắc cơ bản của Nghị định 13

#### Nguyên tắc hợp pháp

Dữ liệu cá nhân chỉ được thu thập trong trường hợp cần thiết theo quy định của pháp luật.

#### Nguyên tắc tối giản

Dữ liệu cá nhân chỉ được thu thập trong phạm vi cần thiết để đạt được mục đích đã xác định.

#### Nguyên tắc an ninh

Dữ liệu cá nhân được áp dụng các biện pháp bảo vệ trong quá trình xử lý dữ liệu cá nhân.

#### Nguyên tắc quyền chủ thể dữ liệu

Tùy thuộc vào yêu cầu, các cá nhân có thể sẽ phải chứng minh quyền chủ thể dữ liệu của mình.

#### Nguyên tắc mục đích

Dữ liệu cá nhân chỉ được xử lý đúng với mục đích đã đăng ký, tuyên bố về xử lý thông tin cá nhân.

#### Nguyên tắc bảo mật

Dữ liệu cá nhân phải được bảo mật trong quá trình xử lý dữ liệu.



#### Nguyên tắc cá nhân

Chủ thể dữ liệu được biết và nhận thông báo về hoạt động liên quan tới xử lý dữ liệu cá nhân của mình.

#### Nguyên tắc chuyển tải dữ liệu

Dữ liệu cá nhân chỉ được chuyển tải sang quốc gia khác khi tuân theo quy định của cả hai quốc gia

#### Nguyên tắc về chất lượng dữ liệu

Dữ liệu cá nhân phải được cập nhật, đầy đủ để bảo đảm mục đích xử lý dữ liệu.

#### Nguyên tắc thông báo vi phạm dữ liệu

Thông báo cho cơ quan quản lý và các cá nhân bị ảnh hưởng khi đánh giá vi phạm dữ liệu

#### Nguyên tắc sử dụng hạn chế

Dữ liệu cá nhân chỉ được sử dụng khi có sự đồng ý của chủ thể dữ liệu hoặc được sự cho phép của cơ quan có thẩm quyền theo quy định của pháp luật.

# Kế hoạch tuân thủ Nghị định



## Các dịch vụ của Deloitte

Các dịch vụ cung cấp sẽ được thiết kế riêng cho từng doanh nghiệp, tùy thuộc vào ngành nghề kinh doanh và các yếu tố khác liên quan đến quy mô tổ chức, ví dụ: số phòng ban, số lượng hoạt động xử lý dữ liệu cá nhân và mức độ phức tạp của các quy trình.



### Tư vấn và chuẩn bị cho Nghị định 13

- Xem xét Khuôn khổ Quyền riêng tư Doanh nghiệp hiện có, nếu có, dựa trên Nghị định 13.
- Tiến hành xem xét tài liệu về các chính sách quyền riêng tư hiện có và phỏng vấn các bên liên quan để xác định những thiếu sót so với các yêu cầu của Nghị định 13.
- Tiến hành đánh giá tình trạng hiện tại và ghi lại các quan sát và khuyến nghị.
- Phát triển Khuôn khổ về Quyền riêng tư với các chính sách, quy trình được lập thành văn bản và các mẫu tuân thủ cả Khuôn khổ về Quyền riêng tư của Công ty và Nghị định 13.
- Cung cấp hỗ trợ trong việc thực hiện các khuyến nghị.



### Đánh giá tác động bảo vệ dữ liệu

- Tiến hành các phiên thảo luận với các bên liên quan chính để hiểu các quy trình hiện tại và quy trình làm việc dự kiến để tiến hành đánh giá tác động.
- Xây dựng danh sách kiểm tra đánh giá tác động và hướng dẫn cho các bên liên quan.
- Tiến hành các buổi đào tạo về cách hoàn thành danh sách kiểm tra đánh giá tác động.
- Cung cấp hỗ trợ trong việc hoàn thành đánh giá.



### Dịch vụ nhân sự bảo vệ dữ liệu

- Cung cấp đường dây nóng hỗ trợ bảo vệ dữ liệu để đưa ra lời khuyên về các truy vấn liên quan đến Nghị định 13, ví dụ: cấu trúc phản hồi đối với các truy vấn của cơ quan quản lý về khiếu nại tiềm ẩn về vi phạm Nghị định 13,...
- Tiến hành đào tạo và tiếp cận nâng cao nhận thức để nâng cao nhận thức của các nhân viên có liên quan về xử lý và bảo vệ dữ liệu cá nhân.
- Xem xét và duy trì khuôn khổ bảo vệ và quyền riêng tư dữ liệu của tổ chức.
- Báo cáo cho Ban quản lý về các rủi ro về quyền riêng tư.
- Hỗ trợ Hoạt động Văn phòng Bảo mật Dữ liệu Toàn cầu (Chỉ dành cho Doanh nghiệp Lớn).



### Triển khai công nghệ bảo mật dữ liệu

- Tiến hành thu thập yêu cầu kinh doanh
- Tiến hành khảo sát thị trường cho các khả năng có thể áp dụng được giải pháp
- Triển khai giải pháp và tiến hành thử nghiệm sự chấp nhận của người dùng
- Tiến hành đào tạo bàn giao.

## Liên hệ



**Ông Ivan Phạm**  
Phó Tổng Giám đốc  
Khối Dịch vụ Tư vấn Rủi ro  
ivanpham@deloitte.com



**Ông Christopher Cao**  
Phó Giám đốc  
Khối Dịch vụ Tư vấn Rủi ro - An ninh mạng  
tricao@deloitte.com



**Ông Lâm Phạm Thanh Tùng**  
Trưởng phòng  
Khối Dịch vụ Tư vấn Rủi ro - An ninh mạng  
tunglam@deloitte.com

### Văn phòng Hà Nội

Tầng 15, tòa nhà Vinaconex  
34 Láng Hạ, Phường Láng Hạ, Quận Đống Đa,  
Hà Nội, Việt Nam  
ĐT: +84 24 7105 0000  
Fax : +84 24 6288 5678

### Văn phòng Hồ Chí Minh

Tầng 18, Tòa nhà Times Square,  
57-69F Đồng Khởi, Phường Bến Nghé, Quận 1,  
Thành phố Hồ Chí Minh  
ĐT: +84 28 7101 4555  
Fax: +84 28 3910 0750

# Deloitte.

Tên Deloitte được dùng để chỉ một hoặc nhiều thành viên của Deloitte Touche Tohmatsu Limited (“DTTL” hay “Deloitte Toàn cầu”), và mạng lưới các hãng thành viên trên toàn cầu (gọi chung là Tổ chức Deloitte). DTTL và mỗi thành viên trực thuộc là một pháp nhân riêng biệt và độc lập về mặt pháp lý, không bị ràng buộc lẫn nhau đối với các bên thứ ba. DTTL và mỗi thành viên trực thuộc chỉ chịu trách nhiệm cho hành vi và thiếu sót của mình, chứ không phải chịu trách nhiệm lẫn nhau. DTTL không cung cấp dịch vụ cho các khách hàng. Vui lòng xem tại [www.deloitte.com/about](http://www.deloitte.com/about) để biết thêm thông tin chi tiết.

Deloitte Châu Á Thái Bình Dương là một hãng thành viên của Deloitte Toàn cầu. Các thành viên và các đơn vị trực thuộc của Deloitte Châu Á Thái Bình Dương cung cấp dịch vụ cho khách hàng tại hơn 100 thành phố trong khu vực, bao gồm Auckland, Bangkok, Bắc Kinh, Bengaluru, Hà Nội, Hồng Kông, Jakarta, Kuala Lumpur, Manila, Melbourne, Mumbai, New Delhi, Osaka, Seoul, Thượng Hải, Singapore, Sydney, Đài Bắc và Tokyo. Tại các nước thành viên, các hoạt động kinh doanh được thực hiện độc lập bởi các pháp nhân riêng biệt.

### Deloitte Việt Nam

Tại Việt Nam, dịch vụ chuyên ngành được cung cấp bởi từng pháp nhân riêng biệt, và chi nhánh của pháp nhân đó, được gọi chung là Deloitte Việt Nam.

Tài liệu này chỉ chứa đựng những thông tin chung và nhằm mục đích tham khảo, do vậy, không một hãng DTTL, hay bất kỳ một hãng thành viên hay công ty con và các nhân viên của họ được xem là, trong phạm vi nội dung của tài liệu này, cung cấp dịch vụ hay đưa ra những ý kiến, tư vấn về chuyên môn cho người đọc. Tài liệu này không cấu thành ý kiến tư vấn đối với người đọc và sẽ không ảnh hưởng đến các ý kiến tư vấn khác do bất kỳ nhân viên của Tổ chức Deloitte cung cấp. Những thông tin thể hiện trong tài liệu này không áp dụng đối với các trường hợp riêng biệt của doanh nghiệp. Trước khi đưa ra bất kỳ một quyết định hay hành động nào có thể ảnh hưởng tới tình hình tài chính hoặc hoạt động kinh doanh, người đọc nên tham khảo ý kiến chuyên gia tư vấn.

Không có tuyên bố, bảo đảm hoặc cam kết nào (rõ ràng hay ngụ ý) được đưa ra về tính chính xác hoặc tính đầy đủ của thông tin trong tài liệu này, và không một hãng thành viên nào thuộc Mạng lưới các công ty Deloitte chịu trách nhiệm đối với bất kỳ thiệt hại, tổn thất xảy ra trực tiếp hay gián tiếp do kết quả của việc người đọc sử dụng, công bố, phát tán ra bên ngoài hoặc dựa vào tài liệu này để hành động, không hành động hoặc ra bất kỳ quyết định nào.