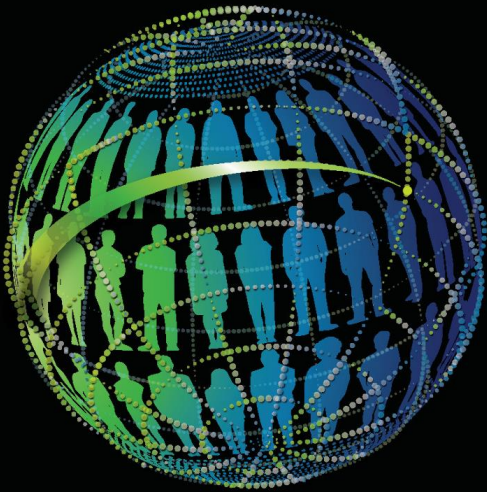


Bản tin cập nhật một số chính sách về BHXH, BHYT, BHTN trong tình hình Covid-19

Nghị quyết số 09/2021/NQ-HĐND
Nghị quyết số 68/NQ-CP và
Quyết định số 23/2021/QĐ-TTg

Ngày 11/08/2021



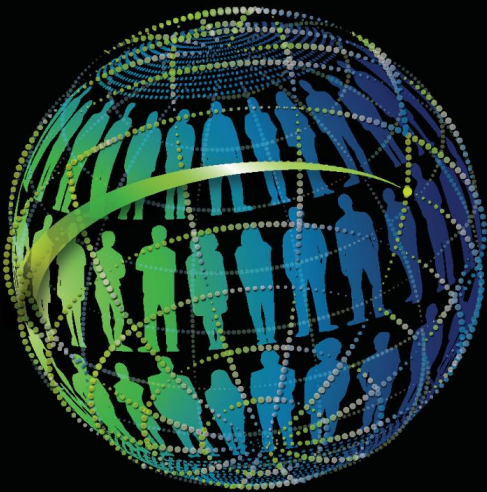
Thông tin chung

Nhằm kịp thời truyền thông đến người dân và doanh nghiệp các nội dung liên quan đến quyền lợi của người tham gia bảo hiểm xã hội (“BHXH”), bảo hiểm thất nghiệp (“BHTN”), và bảo hiểm y tế (“BHYT”) trong tình hình Covid-19. Bảo hiểm xã hội TP. Hồ Chí Minh phối hợp cùng Công ty Cổ phần TS24 và Trung tâm hỗ trợ và phát triển Doanh nghiệp (CSED) tổ chức buổi livestream đối thoại trực tuyến liên quan đến các chính sách hỗ trợ trong tình hình dịch bệnh Covid-19.

Dựa vào Nghị quyết số 09/2021/NQ-HĐND của Hội đồng Nhân dân TP. Hồ Chí Minh, Nghị quyết số 68/NQ-CP và Quyết định 23/2021/QĐ-TTg của Thủ tướng Chính phủ, bản tin sẽ cập nhật một số nội dung sau:

1. Giảm mức đóng bảo hiểm tai nạn lao động, bệnh nghề nghiệp;
2. Tạm dừng đóng vào quỹ hưu trí và tử tuất;
3. Hỗ trợ chi phí cho người sử dụng lao động để đào tạo duy trì việc làm cho người lao động;
4. Hỗ trợ một lần cho người lao động tạm hoãn hợp đồng lao động, nghỉ việc không hưởng lương;
5. Hỗ trợ một lần cho người lao động ngừng việc & hỗ trợ một lần cho người lao động chấm dứt hợp đồng lao động;
6. Một số lưu ý khác.



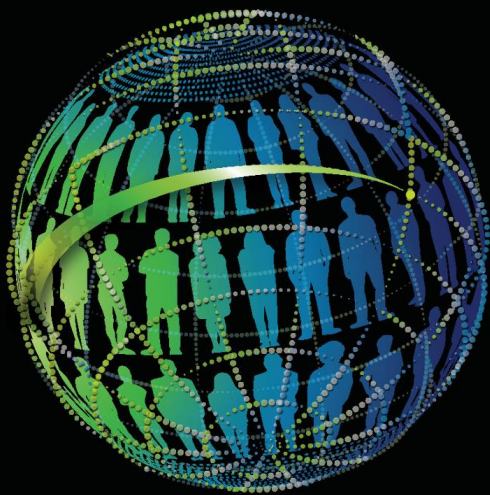


Các điểm đáng chú ý

01 Giảm mức đóng bảo hiểm tai nạn lao động, bệnh nghề nghiệp

- BHXH đã có thông báo cho đơn vị số tiền tạm tính mức bảo hiểm được giảm. Trên cơ sở này, doanh nghiệp tự tiến hành chi tiền cho hoạt động hỗ trợ người lao động phòng chống dịch Covid-19. Trong giai đoạn này, người lao động có xảy ra tai nạn lao động và bệnh nghề nghiệp sẽ vẫn được chi trả bảo hiểm như bình thường.
- Số tiền có được từ việc giảm đóng quỹ bảo hiểm tai nạn lao động và bệnh nghề nghiệp sẽ được người sử dụng lao động sử dụng vào mục đích phòng chống đại dịch Covid-19 cho người lao động.
- Tuy nhiên, hiện nay vẫn chưa có hướng dẫn cụ thể về việc khoản tiền này chi/hỗ trợ cho người lao động, liệu doanh nghiệp có phải quyết toán thuế không. Do đó, doanh nghiệp có thể:
 - Chi mua trang thiết bị phòng chống Covid-19, dụng cụ test nhanh Covid-19. Trong trường hợp này, doanh nghiệp cần phải có hóa đơn chứng từ cho mục đích đối chiếu kiểm tra và khai thuế (nếu có).
 - Hoặc chi trực tiếp cho người lao động. Trong trường hợp này, doanh nghiệp cần lập danh sách người lao động được chi trả và ký nhận.





Các điểm đáng chú ý (tiếp theo)

02

Tạm dừng đóng vào Quỹ hưu trí và tử tuất

- Tiếp tục tạm dừng đóng vào Quỹ hưu trí và tử tuất tương tự Nghị quyết số 42/NQ-CP ngày 09/04/2020 và Nghị quyết số 154/NQ-CP ngày 19/10/2020 của Chính phủ cho đối tượng người sử dụng lao động bị ảnh hưởng bởi đại dịch Covid-19 dẫn đến phải giảm lao động tham gia bảo hiểm xã hội (giảm từ 15% trở lên so với thời điểm tháng 04/2021).
- Quyết định số 23/2021/QĐ-TTg quy định chi tiết cách tính tỷ lệ giảm lao động tham gia bảo hiểm xã hội và việc đóng bù cho thời gian tạm dừng. Thời gian tạm dừng đóng vào quỹ hưu trí và tử tuất là 06 tháng, kể từ thời điểm nộp hồ sơ đề nghị, nhưng không quá 12 tháng đối với trường hợp đã áp dụng theo Nghị quyết số 42/NQ-CP.
- Doanh nghiệp nộp văn bản đề nghị theo Mẫu số 01 theo Quyết định này cho cơ quan BHXH nơi đang tham gia BHXH, đồng thời gửi một (01) bản cho Sở Lao động - Thương binh và Xã hội để theo dõi, giám sát và sẽ được cơ quan BHXH xử lý trong vòng năm (05) ngày làm việc.





Các điểm đáng chú ý (tiếp theo)

03 Hỗ trợ chi phí cho người sử dụng lao động để đào tạo duy trì việc làm cho người lao động

- Người sử dụng lao động được hỗ trợ kinh phí đào tạo, bồi dưỡng, nâng cao trình độ kỹ năng nghề từ quỹ bảo hiểm thất nghiệp (đóng đủ 12 tháng trở lên tính đến thời điểm đề nghị hỗ trợ).
- Mức hỗ trợ tối đa là **1.500.000 đồng/người lao động/tháng** và thời gian hỗ trợ tối đa 06 tháng.
- Doanh nghiệp gửi hồ sơ đề nghị hỗ trợ cho Sở Lao động – Thương binh và Xã hội nơi đặt trụ sở chính để được xử lý.



04 Hỗ trợ một lần cho người lao động tạm hoãn hợp đồng lao động, nghỉ việc không hưởng lương

- Người lao động tạm hoãn hợp đồng lao động, nghỉ việc không hưởng lương theo yêu cầu của cơ quan Nhà nước có thẩm quyền để phòng, chống dịch Covid-19 sẽ được hưởng mức hỗ trợ một (01) lần. Cụ thể:
 - Nghỉ việc từ 15 ngày đến dưới 1 tháng: **1.855.000 đồng/người**;
 - Từ 1 tháng trở lên: **3.710.000 đồng/người**.





Các điểm đáng chú ý (tiếp theo)

05 Hỗ trợ một lần cho người lao động ngừng việc & hỗ trợ một lần cho người lao động chấm dứt hoạt động lao động

Cuối tháng 06/2021, Hội đồng Nhân dân TP. Hồ Chí Minh cũng đã ban hành Nghị quyết số 09/2021/NQ-HĐND với gói chính sách hỗ trợ người dân bị tác động bởi Covid-19 trên địa bàn TP. Hồ Chí Minh. Như vậy, nếu người lao động đã được hưởng theo Nghị quyết 09/2021/NQ-HĐND, đồng thời đáp ứng được yêu cầu của Nghị quyết số 68/NQ-CP và Quyết định số 23/2021/QĐ-TTg, có thể nộp hồ sơ lên BHXH để được hưởng mức hỗ trợ chênh lệch.

Hỗ trợ một (01) lần cho người lao động ngừng việc

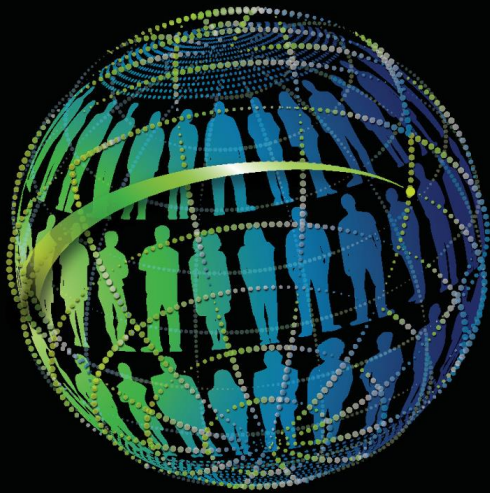
- Người lao động làm việc theo chế độ hợp đồng lao động được hỗ trợ một (01) lần **1.000.000 đồng/người** nếu bị ngừng việc theo Khoản 3, Điều 99, Bộ luật Lao động, và thuộc đối tượng phải cách ly y tế, hoặc trong các khu vực bị phong tỏa theo yêu cầu của cơ quan Nhà nước có thẩm quyền.
- Doanh nghiệp trả lương ngừng việc thì phải đóng BHXH theo mức lương ngừng việc (mức lương ngừng việc này sẽ được thỏa thuận giữa người sử dụng lao động và người lao động). Lương 14 ngày đầu tiên ngừng việc thấp nhất bằng lương tối thiểu vùng, sau đó là lương thỏa thuận giữa người lao động và người sử dụng lao động. Doanh nghiệp gửi hồ sơ liên quan đến Ủy ban Nhân dân nơi đặt trụ sở để được hưởng mức hỗ trợ này.

Hỗ trợ một (01) lần cho người lao động chấm dứt hợp đồng lao động

- Người lao động đang tham gia BHXH bắt buộc nhưng không đủ điều kiện hưởng trợ cấp thất nghiệp được hỗ trợ một (01) lần với mức **3.710.000 đồng/người** khi chấm dứt hợp đồng lao động do phải dừng hoạt động để phòng, chống dịch Covid-19. Người lao động gửi hồ sơ liên quan đến Trung tâm Dịch vụ Việc làm để được hưởng mức hỗ trợ này.
- Người lao động đang mang thai được hỗ trợ thêm **1.000.000 đồng/người**;
- Người lao động đang nuôi con chưa đủ 06 tuổi được hỗ trợ thêm **1.000.000 đồng/trẻ em** chưa đủ 06 tuổi khi bị tạm hoãn hợp đồng lao động, ngừng việc và chấm dứt hoạt động lao động.

Hỗ trợ người sử dụng lao động vay vốn

- Để trả lương ngừng việc, trả lương phục hồi sản xuất, người sử dụng lao động phải thỏa mãn một số điều kiện, sẽ được vay vốn với mức được hỗ trợ vay cho người lao động tối đa bằng mức tiền lương tối thiểu vùng với số người lao động theo thời gian trả lương ngừng việc và không quá ba (03) tháng.
- Mức vay này sẽ không có lãi suất. Người sử dụng lao động gửi hồ sơ đề nghị vay vốn đến Ngân hàng Chính sách Xã hội nơi có trụ sở chính để được xử lý.



Các điểm đáng chú ý (tiếp theo)

06 Một số lưu ý khác

- Nếu doanh nghiệp đã nộp 0.5% bảo hiểm tai nạn lao động và bệnh nghề nghiệp trong tháng 7 sẽ được cản trừ số tiền thừa này cho phần BHXH phải đóng của tháng sau, doanh nghiệp không cần làm thủ tục thông báo BHXH.
- Người lao động bị nhiễm Covid-19 nếu có giấy cách ly và hoàn thành nghĩa vụ điều trị Covid-19 có thể làm cơ sở thay thế cho mẫu C65 để được nhận tiền hưởng bảo hiểm ốm đau.
- Hiện tại Trung tâm Dịch vụ Việc làm TP. Hồ Chí Minh có hỗ trợ một số phương án (gửi hồ sơ bảo hiểm thất nghiệp qua đường bưu điện, hỗ trợ người lao động qua đường dây nóng, qua ứng dụng Zalo) để người lao động trong khu cách ly, phong tỏa có thể kịp thời nộp được hồ sơ bảo hiểm tự nguyện và được nhận bảo hiểm tự nguyện trong giai đoạn giãn cách theo chỉ thị 16 của Thủ tướng Chính phủ.
- Người sử dụng lao động vẫn có thể đóng bảo hiểm y tế cho người lao động trong thời gian doanh nghiệp ngừng hoạt động.





Liên hệ với chúng tôi



Thomas McClelland
Phó Tổng Giám đốc phụ trách
+84 28 7101 4333
tmcclelland@deloitte.com



Bùi Ngọc Tuấn
Phó Tổng Giám đốc
+84 24 7105 0021
tbui@deloitte.com



Bùi Tuấn Minh
Phó Tổng Giám đốc
+84 24 7105 0022
mbui@deloitte.com



Phan Vũ Hoàng
Phó Tổng Giám đốc
+84 28 7101 4345
hoangphan@deloitte.com



Đinh Mai Hạnh
Phó Tổng Giám đốc
+84 24 7105 0050
handinh@deloitte.com



Suresh G Kumar
Phó Tổng Giám đốc
+84 28 7101 4400
ksuresh@deloitte.com



Võ Hiệp Vân An
Phó Tổng Giám đốc
+84 28 7101 4444
avo@deloitte.com



Vũ Thu Nga
Phó Tổng Giám đốc
+84 24 7105 0023
ngavu@deloitte.com

Văn phòng Hà Nội

Tầng 15, Tòa nhà Vinaconex,
34 Láng Hạ, Quận Đống Đa, Hà Nội
Tel: +84 24 7105 0000
Fax: +84 24 6288 5678

Văn phòng TP. Hồ Chí Minh

Tầng 18, Tòa nhà Times Square,
57-69F Đồng Khởi, Quận 1, TP. Hồ Chí Minh
Tel: +84 28 7101 4555
Fax: +84 28 3910 0750

Deloitte.



Making an impact since 1991

Tên Deloitte được dùng để chỉ một hoặc nhiều thành viên của Deloitte Touche Tohmatsu Limited (“DTTL” hay “Deloitte Toàn cầu”), và mạng lưới các hãng thành viên trên toàn cầu (gọi chung là Tổ chức Deloitte). DTTL và mỗi thành viên trực thuộc là một pháp nhân riêng biệt và độc lập về mặt pháp lý, không bị ràng buộc lẫn nhau đối với các bên thứ ba. DTTL và mỗi thành viên trực thuộc chỉ chịu trách nhiệm cho hành vi và thiếu sót của mình, chứ không phải chịu trách nhiệm lẫn nhau. DTTL không cung cấp dịch vụ cho các khách hàng. Vui lòng xem tại www.deloitte.com/about để biết thêm thông tin chi tiết.

Deloitte Châu Á Thái Bình Dương là một hãng thành viên của Deloitte Toàn cầu. Các thành viên và các đơn vị trực thuộc của Deloitte Châu Á Thái Bình Dương cung cấp dịch vụ cho khách hàng tại hơn 100 thành phố trong khu vực, bao gồm Auckland, Bangkok, Bắc Kinh, Hà Nội, Hồng Kông, Jakarta, Kuala Lumpur, Manila, Melbourne, Osaka, Seoul, Thượng Hải, Singapore, Sydney, Đài Bắc và Tokyo. Tại các nước thành viên, các hoạt động kinh doanh được thực hiện độc lập bởi các pháp nhân riêng biệt.

Deloitte Việt Nam

Tại Việt Nam, dịch vụ chuyên ngành được cung cấp bởi từng pháp nhân riêng biệt, và chi nhánh của pháp nhân đó, được gọi chung là Deloitte Việt Nam.

Tài liệu này chỉ chứa đựng những thông tin chung và nhằm mục đích tham khảo, do vậy, không một hãng Deloitte Touche Tohmatsu Limited, hay bất kỳ một hãng thành viên hay công ty con (sau đây được gọi chung là “Tổ chức Deloitte”) và các nhân viên của họ được xem là, trong phạm vi nội dung của tài liệu này, cung cấp dịch vụ hay đưa ra những ý kiến, tư vấn về chuyên môn cho người đọc. Tài liệu này không cấu thành ý kiến tư vấn đối với người đọc và sẽ không ảnh hưởng đến các ý kiến tư vấn khác do bất kỳ nhân viên của Tổ chức Deloitte cung cấp. Những thông tin thể hiện trong tài liệu này không áp dụng đối với các trường hợp riêng biệt của doanh nghiệp. Trước khi đưa ra bất kỳ một quyết định hay hành động nào có thể ảnh hưởng tới tình hình tài chính hoặc hoạt động kinh doanh, người đọc nên tham khảo ý kiến chuyên gia tư vấn.

Không có tuyên bố, bảo đảm hoặc cam kết nào (rõ ràng hay ngụ ý) được đưa ra về tính chính xác hoặc tính đầy đủ của thông tin trong tài liệu này, và không một hãng thành viên nào thuộc Mạng lưới các công ty Deloitte chịu trách nhiệm đối với bất kỳ thiệt hại, tổn thất xảy ra trực tiếp hay gián tiếp do kết quả của việc người đọc sử dụng, công bố, phát tán ra bên ngoài hoặc dựa vào tài liệu này để hành động, không hành động hoặc ra bất kỳ quyết định nào. DTTL và mỗi thành viên là một pháp nhân riêng biệt và độc lập về mặt pháp lý.