

BẢN TIN NHANH VỀ THỦ TỤC ĐĂNG KÝ DOANH NGHIỆP

Cập nhật những nội dung
đáng chú ý tại Nghị định số
122/2020/NĐ-CP

Ngày 29/10/2020



Bản tin nhanh cho mục đích tham khảo
chuyên môn, không phát hành hoặc bán
trên thị trường

Bối cảnh

- Ngày 15/10/2020, Chính phủ đã ban hành **Nghị định số 122/2020/NĐ-CP** quy định về phối hợp, liên thông thủ tục đăng ký thành lập doanh nghiệp, chi nhánh, văn phòng đại diện (“VPĐD”), khai trình việc sử dụng lao động, cấp mã số đơn vị tham gia bảo hiểm xã hội (“BHXH”), đăng ký sử dụng hóa đơn của doanh nghiệp trong giai đoạn thành lập (“Nghị định 122”).
- Nghị định 122 có **hiệu lực thi hành kể từ ngày 15/10/2020** và **thay thế** một số phụ lục ban hành kèm theo Thông tư số 02/2019/TT-BKHĐT sửa đổi, bổ sung Thông tư số 20/2015/TT-BKHĐT về đăng ký doanh nghiệp.

Nội dung chính

Nghị định 122 có một số điểm đáng chú ý như sau:

- Cơ quan đăng ký kinh doanh là đầu mối tiếp nhận hồ sơ và trả kết quả giải quyết các thủ tục nêu trên. Theo đó, thay vì nộp hồ sơ và nhận kết quả tại các cơ quan quản lý chuyên ngành (cơ quan đăng ký kinh doanh, cơ quan BHXH, cơ quan quản lý Nhà nước về lao động, cơ quan Thuế), doanh nghiệp/chi nhánh/VPĐD chỉ cần nộp hồ sơ và nhận kết quả tại cơ quan đăng ký kinh doanh.
- Sau khi thành lập, trường hợp thay đổi các thông tin có liên quan, doanh nghiệp/chi nhánh/VPĐD thực hiện đăng ký hoặc thông báo thay đổi với cơ quan quản lý chuyên ngành.
- Mã số doanh nghiệp/chi nhánh/VPĐD được sử dụng làm mã số đơn vị tham gia BHXH.
- Nghị định đã sửa đổi, bổ sung một số thông tin yêu cầu trong hồ sơ đăng ký thành lập doanh nghiệp/chi nhánh/VPĐD, khai trình sử dụng lao động, cấp mã số đơn vị tham gia BHXH và đăng ký sử dụng hóa đơn. Thông tin đăng ký các thủ tục trên được đề cập tại Mẫu Giấy đề nghị đăng ký doanh nghiệp được quy định tại Phụ lục I-1, I-2, I-3, I-4 và I-5 ban hành kèm theo Nghị định này, thay thế Phụ lục I-1 đến I-5 và Phụ lục II-11 ban hành kèm theo Thông tư số 02/2019/TT-BKHĐT.

BẢN TIN NHANH VỀ THỦ TỤC ĐĂNG KÝ DOANH NGHIỆP

Cập nhật những nội dung
đáng chú ý tại Nghị định số
122/2020/NĐ-CP

Ngày 29/10/2020



Bản tin nhanh cho mục đích tham khảo
chuyên môn, không phát hành hoặc bán
trên thị trường

1. Về đối tượng áp dụng

Nghị định này áp dụng đối với: Người thành lập doanh nghiệp, doanh nghiệp đăng ký hoạt động chi nhánh, VPĐD theo quy định của Luật Doanh nghiệp.

2. Về quy trình phối hợp, liên thông giữa các cơ quan quản lý Nhà nước

Quy trình phối hợp, liên thông giữa cơ quan đăng ký kinh doanh và cơ quan BHXH (Điều 5)

- Cơ quan đăng ký kinh doanh chia sẻ thông tin về Giấy chứng nhận đăng ký doanh nghiệp, Giấy chứng nhận đăng ký hoạt động chi nhánh, VPĐD và thông tin về tổng số lao động dự kiến, ngành, nghề kinh doanh, phương thức đóng BHXH cho cơ quan BHXH.
- Cơ quan BHXH sẽ chia sẻ thông tin về số lượng lao động đóng BHXH cho cơ quan đăng ký kinh doanh.
- Mã số doanh nghiệp, mã số chi nhánh, VPĐD được sử dụng làm mã số đơn vị tham gia BHXH.

Quy trình phối hợp, liên thông giữa cơ quan đăng ký kinh doanh và cơ quan quản lý Nhà nước về lao động (Điều 6)

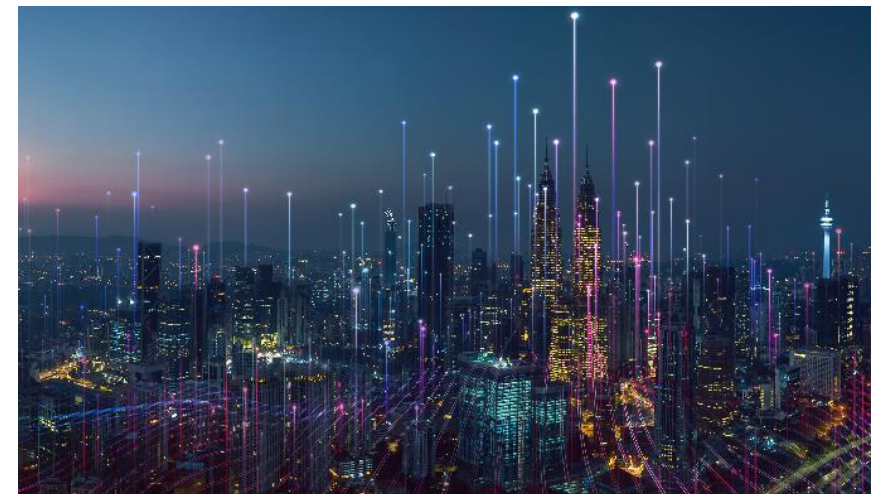
- Cơ quan đăng ký kinh doanh chia sẻ thông tin về tên, mã số, địa chỉ, người đại diện theo pháp luật của doanh nghiệp, người đứng đầu chi nhánh, VPĐD, ngành, nghề kinh doanh chính và tổng số lao động dự kiến cho cơ quan quản lý nhà nước về lao động (Phòng/Sở Lao động – Thương binh và Xã hội).

Quy trình phối hợp, liên thông giữa cơ quan đăng ký kinh doanh và cơ quan Thuế trong đăng ký sử dụng hóa đơn (Điều 7)

- Cơ quan đăng ký kinh doanh chia sẻ thông tin đăng ký thành lập doanh nghiệp, chi nhánh, VPĐD và thông tin đăng ký sử dụng hóa đơn của doanh nghiệp, chi nhánh cho cơ quan Thuế.
- Cơ quan Thuế chia sẻ thông tin về mã số doanh nghiệp, chi nhánh, VPĐD, phân cấp cơ quan Thuế quản lý trực tiếp được tạo tự động bởi hệ thống thông tin đăng ký thuế cho cơ quan đăng ký kinh doanh.

Quy trình phối hợp, liên thông giữa cơ quan quản lý Nhà nước về lao động và cơ quan BHXH (Điều 8)

- BHXH Việt Nam chia sẻ thông tin về tình hình thay đổi và tăng, giảm lao động của doanh nghiệp, chi nhánh, VPĐD cho Bộ Lao động – Thương binh và Xã hội thông qua Cổng Dịch vụ công quốc gia.



BẢN TIN NHANH VỀ THỦ TỤC ĐĂNG KÝ DOANH NGHIỆP

Cập nhật những nội dung
đáng chú ý tại Nghị định số
122/2020/NĐ-CP

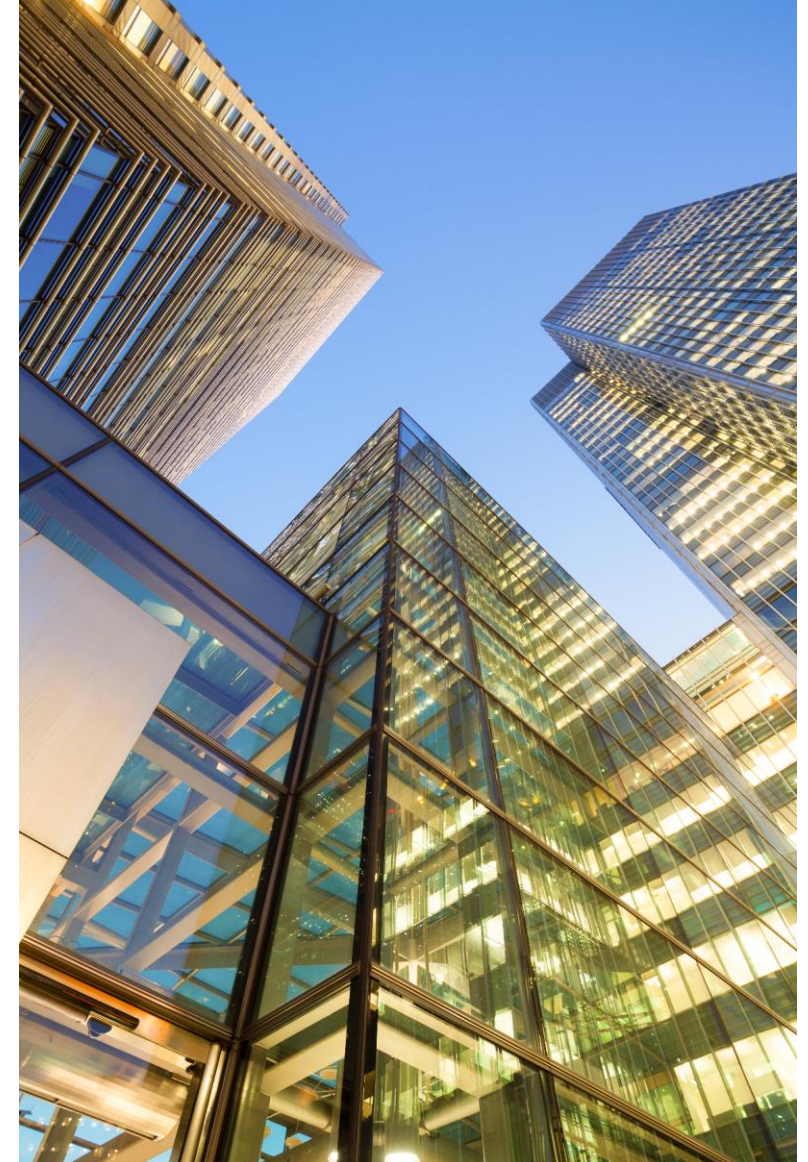
Ngày 29/10/2020



Bản tin nhanh cho mục đích tham khảo
chuyên môn, không phát hành hoặc bán
trên thị trường

3. Các lưu ý khác đối với việc áp dụng Nghị định

- Nghị định 122 có hiệu lực thi hành từ ngày 15/10/2020;
- Trường hợp doanh nghiệp đã thực hiện thủ tục đăng ký thành lập doanh nghiệp, đăng ký hoạt động chi nhánh, VPĐD theo quy định về đăng ký doanh nghiệp và Nghị định này, thì **không** phải khai trình sử dụng lao động theo quy định tại Khoản 1, Điều 8, Nghị định số 03/2014/NĐ-CP;
- Trường hợp doanh nghiệp, chi nhánh đã đăng ký sử dụng hóa đơn theo quy định tại Nghị định này thì **không** phải đăng ký sử dụng hóa đơn theo quy định tại Điểm e, Khoản 2, Điều 6 và khổ thứ 2, Khoản 2, Điều 8, Nghị định số 51/2010/NĐ-CP.
- Mẫu Giấy đề nghị đăng ký doanh nghiệp, Thông báo về việc đăng ký hoạt động chi nhánh, VPĐD, địa điểm kinh doanh ban hành kèm theo Nghị định này thay thế cho các Phụ lục từ I-1 đến I-5 và Phụ lục II-11 ban hành kèm theo Thông tư số 02/2019/TT-BKHĐT hướng dẫn về đăng ký doanh nghiệp.





Liên hệ với chúng tôi



Thomas McClelland
Phó Tổng Giám đốc phụ trách
+84 28 7101 4333
tmcclelland@deloitte.com



Bùi Ngọc Tuấn
Phó Tổng Giám đốc
+84 24 7105 0021
tbui@deloitte.com



Bùi Tuấn Minh
Phó Tổng Giám đốc
+84 24 7105 0022
mbui@deloitte.com



Phan Vũ Hoàng
Phó Tổng Giám đốc
+84 28 7101 4345
hoangphan@deloitte.com



Đinh Mai Hạnh
Phó Tổng Giám đốc
+84 24 7105 0050
handinh@deloitte.com



Suresh G Kumar
Phó Tổng Giám đốc
+84 28 7101 4400
ksuresh@deloitte.com



Võ Hiệp Vân An
Phó Tổng Giám đốc
+84 28 7101 4444
avo@deloitte.com



Vũ Thu Nga
Phó Tổng Giám đốc
+84 24 7105 0023
ngavu@deloitte.com

Văn phòng Hà Nội

Tầng 15, Tòa nhà Vinaconex,
34 Láng Hạ, Quận Đống Đa, Hà Nội
Tel: +84 24 7105 0000
Fax: +84 24 6288 5678

www.deloitte.com/vn

Văn phòng TP. Hồ Chí Minh

Tầng 18, Tòa nhà Times Square,
57-69F Đồng Khởi, Quận 1, TP. Hồ Chí Minh
Tel: +84 28 7101 4555
Fax: +84 28 3910 0750

deloittevietnam@deloitte.com

Deloitte.



Tên Deloitte được dùng để chỉ một hoặc nhiều thành viên của Deloitte Touche Tohmatsu Limited (“DTTL” hay “Deloitte Toàn cầu”), và mạng lưới các hãng thành viên trên toàn cầu (gọi chung là Tổ chức Deloitte). DTTL và mỗi thành viên trực thuộc là một pháp nhân riêng biệt và độc lập về mặt pháp lý, không bị ràng buộc lẫn nhau đối với các bên thứ ba. DTTL và mỗi thành viên trực thuộc chỉ chịu trách nhiệm cho hành vi và thiếu sót của mình, chứ không phải chịu trách nhiệm lẫn nhau. DTTL không cung cấp dịch vụ cho các khách hàng. Vui lòng xem tại www.deloitte.com/about để biết thêm thông tin chi tiết.

Deloitte Châu Á Thái Bình Dương là một hãng thành viên của Deloitte Toàn cầu. Các thành viên và các đơn vị trực thuộc của Deloitte Châu Á Thái Bình Dương cung cấp dịch vụ cho khách hàng tại hơn 100 thành phố trong khu vực, bao gồm Auckland, Bangkok, Bắc Kinh, Hà Nội, Hồng Kông, Jakarta, Kuala Lumpur, Manila, Melbourne, Osaka, Seoul, Thượng Hải, Singapore, Sydney, Đài Bắc và Tokyo. Tại các nước thành viên, các hoạt động kinh doanh được thực hiện độc lập bởi các pháp nhân riêng biệt.

Deloitte Việt Nam

Tại Việt Nam, dịch vụ chuyên ngành được cung cấp bởi từng pháp nhân riêng biệt, và chi nhánh của pháp nhân đó, được gọi chung là Deloitte Việt Nam.

Tài liệu này chỉ chứa đựng những thông tin chung và nhằm mục đích tham khảo, do vậy, không một hãng Deloitte Touche Tohmatsu Limited, hay bất kỳ một hãng thành viên hay công ty con (sau đây được gọi chung là “Tổ chức Deloitte”) và các nhân viên của họ được xem là, trong phạm vi nội dung của tài liệu này, cung cấp dịch vụ hay đưa ra những ý kiến, tư vấn về chuyên môn cho người đọc. Tài liệu này không cấu thành ý kiến tư vấn đối với người đọc và sẽ không ảnh hưởng đến các ý kiến tư vấn khác do bất kỳ nhân viên của Tổ chức Deloitte cung cấp. Những thông tin thể hiện trong tài liệu này không áp dụng đối với các trường hợp riêng biệt của doanh nghiệp. Trước khi đưa ra bất kỳ một quyết định hay hành động nào có thể ảnh hưởng tới tình hình tài chính hoặc hoạt động kinh doanh, người đọc nên tham khảo ý kiến chuyên gia tư vấn.

Không có tuyên bố, bảo đảm hoặc cam kết nào (rõ ràng hay ngụ ý) được đưa ra về tính chính xác hoặc tính đầy đủ của thông tin trong tài liệu này, và không một hãng thành viên nào thuộc mạng lưới các công ty Deloitte chịu trách nhiệm đối với bất kỳ thiệt hại, tổn thất xảy ra trực tiếp hay gián tiếp do kết quả của việc người đọc sử dụng, công bố, phát tán ra bên ngoài hoặc dựa vào tài liệu này để hành động, không hành động hoặc ra bất kỳ quyết định nào. DTTL và mỗi thành viên là một pháp nhân riêng biệt và độc lập về mặt pháp lý.